

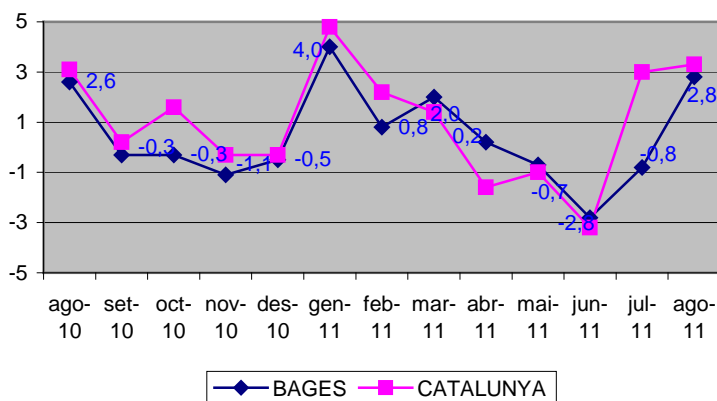
Dades d'Atur

Indicadors bàsics

Atur registrat. Bages, 31 d'agost de 2011.

Atur registrat	15.307
Taxa d'atur registrat (en base població activa estimada 2010)	16,0
Variació mensual de l'atur registrat (Bages, jul - ago 2011)	2,8
Variació anual de l'atur registrat (Bages, ago 2010- ago 2011)	3,3

Evolució mensual de l'atur registrat, 2010/11.



Altres dades d'interès. Atur , agost 2011.

- Atur registrat per municipis.
- Variacions mensuals de l'atur per municipis.
- Variacions anuals de l'atur per municipis.
- Taxa d'atur per municipis.

Incrementa l'atur després de tres mesos consecutius de descens

Durant l'agost s'han registrat 422 aturats/ades més a la comarca

L'increment mensual d'atur (2,8%) és molt similar al del 2010 (2,6%) però menor que el del 2009 (3,4%)

Respecte fa un any, l'atur creix un 3,3% mentre que en el conjunt de Catalunya ho fa un 5,2%

L'atur registrat als municipis del Bages. Agost del 2011

Font: Observatori del Treball i Diputació de Barcelona

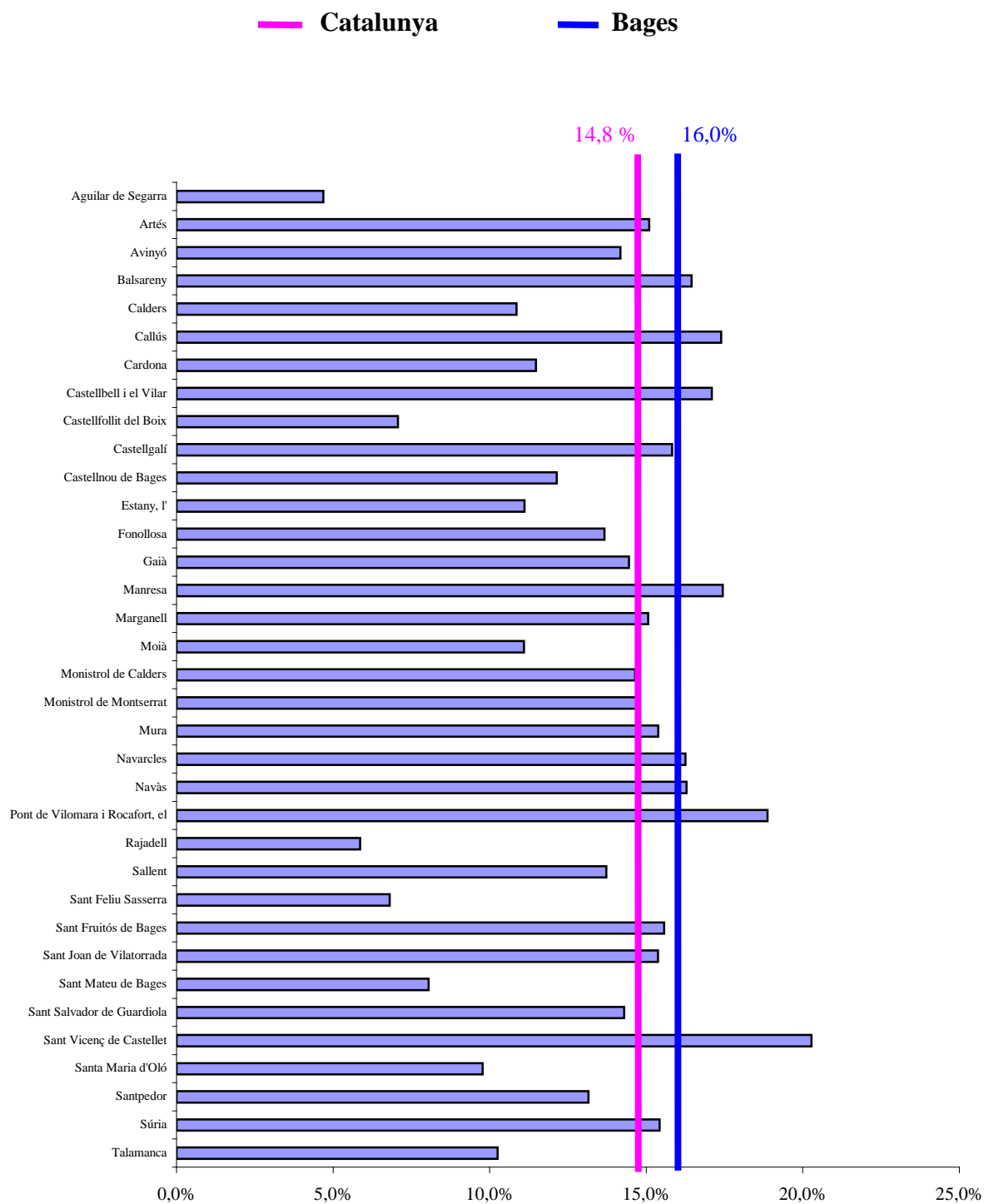
Municipis	Atur registrat	Variacions				Taxa d'atur registrat*
		Mes anterior		Interanual		
		absoluta	relativa	absoluta	relativa	
Aguilar de Segarra	6	0	0%	0	0,0%	4,7%
Artés	436	20	5%	1	0,2%	15,1%
Avinyó	162	8	5%	2	1,3%	14,2%
Balsareny	302	1	0%	40	15,3%	16,4%
Calders	53	1	2%	2	3,9%	10,9%
Callús	160	11	7%	2	1,3%	17,4%
Cardona	287	7	3%	-12	-4,0%	11,5%
Castellbell i el Vilar	333	18	6%	32	10,6%	17,1%
Castellfollit del Boix	14	0	0%	0	0,0%	7,1%
Castellgalí	161	2	1%	7	4,5%	15,8%
Castellnou de Bages	72	8	13%	-4	-5,3%	12,1%
Estany, l'	21	-2	-9%	7	50,0%	11,1%
Fonollosa	104	-1	-1%	1	1,0%	13,7%
Gaià	13	0	0%	4	44,4%	14,4%
Sant Salvador de Guardiola	226	-2	-1%	2	0,9%	14,3%
Manresa	6.822	140	2%	464	7,3%	17,4%
Monistrol de Montserrat	242	13	6%	11	4,8%	14,7%
Monistrol de Calders	52	5	11%	6	13,0%	14,6%
Moià	325	3	1%	6	1,9%	11,1%
Mura	20	5	33%	5	33,3%	15,4%
Navarcles	507	7	1%	-42	-7,7%	16,3%
Navàs	509	18	4%	9	1,8%	16,3%
Rajadell	16	2	14%	-10	-38,5%	5,9%
Pont de Vilomara i Rocafort, el	380	17	5%	27	7,6%	18,9%
Sallent	469	-2	0%	-28	-5,6%	13,7%
Santpedor	497	28	6%	-23	-4,4%	13,2%
Sant Feliu Sasserra	23	0	0%	5	27,8%	6,8%
Sant Fruitós de Bages	695	41	6%	34	5,1%	15,6%
Sant Joan de Vilatorrada	878	12	1%	-109	-11,0%	15,4%
Sant Mateu de Bages	24	-5	-17%	-1	-4,0%	8,1%
Marganell	25	1	4%	1	4,2%	15,1%
Santa Maria d'Oló	53	1	2%	2	3,9%	9,8%
Sant Vicenç de Castellet	926	30	3%	43	4,9%	20,3%
Súria	486	34	8%	0	0,0%	15,4%
Talamanca	8	1	14%	1	14,3%	10,3%
Total Bages	15.307	422	2,8%	485	3,3%	16,0%
Total Catalunya	584.648	13.779	2,4%	28.754	5,2%	14,8%

Taxa d'atur registrat calculada en base a la població activa local estimada de 2010.*

Població activa local estimada a partir de les taxes d'activitat provincial de l'EPA i el padró municipal, segons metodologia de la Xarxa d'Observatoris de Desenvolupament Local de la província de Barcelona.

Taxa d'atur per municipis, Bages i Catalunya. Agost del 2011

Font: Elaboració pròpia a partir de les dades de l'Observatori del Treball i Diputació de Barcelona



Actuació finançada per:



**impuls
impuls
impuls**
projecte impuls



Actuació realitzada per:



Col·labora:

