

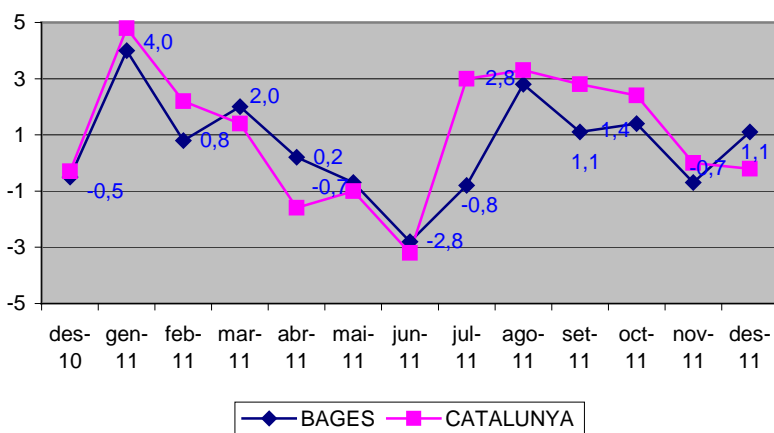
Dades d'Atur

Indicadors bàsics

Atur registrat. Bages, 31 de desembre de 2011.

Atur registrat	15.758
Taxa d'atur registrat (en base població activa estimada 2010)	16,5
Variació mensual de l'atur registrat (Bages, nov - des 2011)	1,1
Variació anual de l'atur registrat (Bages, des 2010- des 2011)	8,6

Evolució mensual de l'atur registrat, 2010/11.



Altres dades d'interès. Atur , desembre 2011.

- Atur registrat per municipis.
- Variacions mensuals de l'atur per municipis.
- Variacions anuals de l'atur per municipis.
- Taxa d'atur per municipis.

L'atur incrementa en 169 persones respecte l'últim mes

L'increment mensual d'atur (1,1%) és superior al del 2010 (-0,5%) però inferior al del 2009 (1,9%)

La comarca registra 1.254 aturats/ades més que fa un any

Interanualment, l'atur continua incrementant de manera destacada (8,6%)

L'atur registrat als municipis del Bages. Desembre del 2011

Font: Observatori del Treball i Diputació de Barcelona

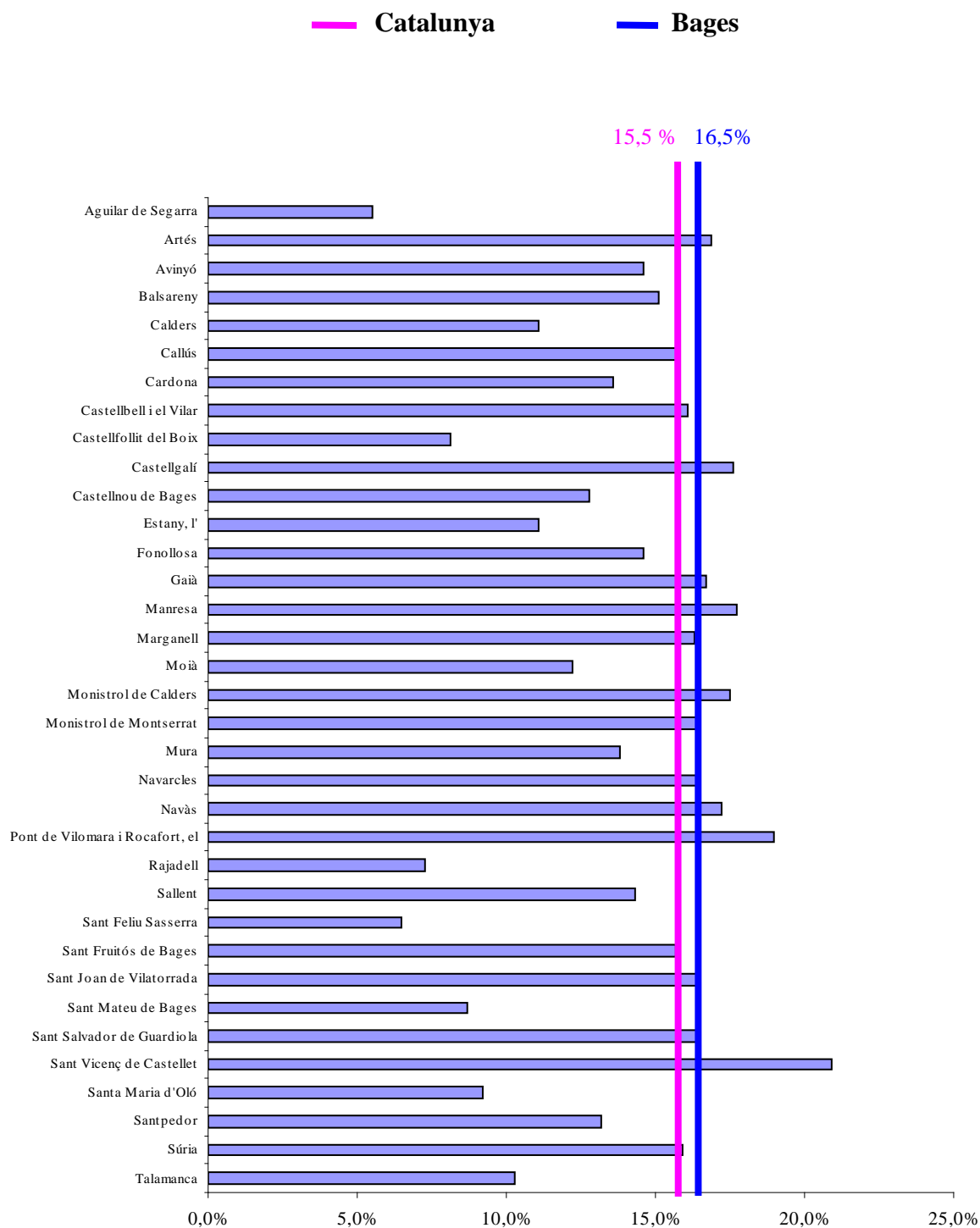
Municipis	Atur registrat	Variacions				Taxa d'atur registrat*
		Mes anterior		Interanual		
		absoluta	relativa	absoluta	relativa	
Aguilar de Segarra	7	-1	-13%	0	0,0%	5,5%
Artés	487	2	0%	10	2,1%	16,9%
Avinyó	167	3	2%	26	18,4%	14,6%
Balsareny	278	5	2%	16	6,1%	15,1%
Calders	54	-4	-7%	-3	-5,3%	11,1%
Callús	145	5	4%	5	3,6%	15,8%
Cardona	339	4	1%	44	14,9%	13,6%
Castellbell i el Vilar	313	2	1%	8	2,6%	16,1%
Castellfollit del Boix	16	3	23%	1	6,7%	8,1%
Castellgalí	179	7	4%	34	23,4%	17,6%
Castellnou de Bages	76	-4	-5%	6	8,6%	12,8%
Estany, l'	21	-2	-9%	3	16,7%	11,1%
Fonollosa	111	11	11%	10	9,9%	14,6%
Gaià	15	2	15%	7	87,5%	16,7%
Sant Salvador de Guardiola	259	-10	-4%	44	20,5%	16,4%
Manresa	6.908	32	0%	658	10,5%	17,7%
Monistrol de Montserrat	271	15	6%	40	17,3%	16,5%
Monistrol de Calders	62	5	9%	20	47,6%	17,5%
Moià	358	-7	-2%	40	12,6%	12,2%
Mura	18	-1	-5%	5	38,5%	13,8%
Navarcles	514	11	2%	23	4,7%	16,5%
Navàs	537	13	2%	50	10,3%	17,2%
Rajadell	20	-1	-5%	-4	-16,7%	7,3%
Pont de Vilomara i Rocafort, el	383	14	4%	41	12,0%	19,0%
Sallent	490	18	4%	34	7,5%	14,3%
Santpedor	499	7	1%	26	5,5%	13,2%
Sant Feliu Sasserra	22	-2	-8%	4	22,2%	6,5%
Sant Fruitós de Bages	703	19	3%	46	7,0%	15,7%
Sant Joan de Vilatorrada	940	3	0%	-28	-2,9%	16,5%
Sant Mateu de Bages	26	0	0%	1	4,0%	8,7%
Marganell	27	2	8%	6	28,6%	16,3%
Santa Maria d'Oló	50	-1	-2%	10	25,0%	9,2%
Sant Vicenç de Castellet	955	21	2%	60	6,7%	20,9%
Súria	500	-2	0%	11	2,2%	15,9%
Talamanca	8	0	0%	0	0,0%	10,3%
Total Bages	15.758	169	1,1%	1.254	8,6%	16,5%
Total Catalunya	614.244	-1.425	-0,2%	51.571	9,2%	15,5%

Taxa d'atur registrat calculada en base a la població activa local estimada de 2010.*

Població activa local estimada a partir de les taxes d'activitat provincial de l'EPA i el padró municipal, segons metodologia de la Xarxa d'Observatoris de Desenvolupament Local de la província de Barcelona.

Taxa d'atur per municipis, Bages i Catalunya. Desembre del 2011

Font: Elaboració pròpia a partir de les dades de l'Observatori del Treball i Diputació de Barcelona



Actuació finançada per:



**impuls
impuls
impuls
projecte impuls**



Actuació realitzada per:



Col·labora:

