

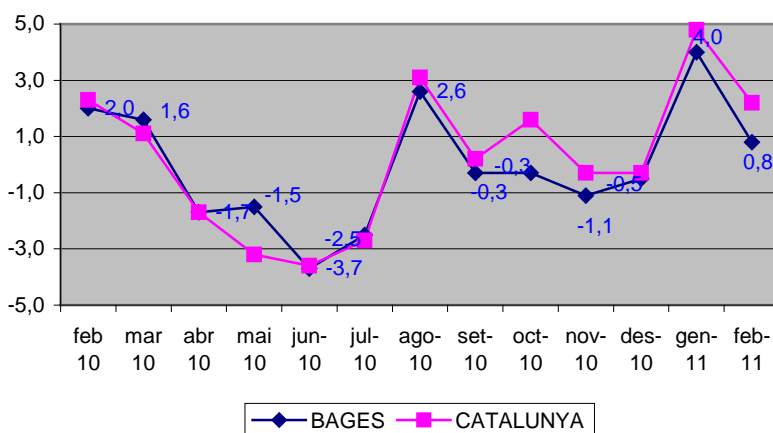
Dades d'Atur

Indicadors bàsics

Atur registrat. Bages, 31 de gener de 2011.

Atur registrat	15.207
Taxa d'atur registrat (en base població activa estimada 2010)	15,9
Variació mensual de l'atur registrat (Bages, gen – feb 2011)	0,8
Variació anual de l'atur registrat (Bages, feb 2010- feb 2011)	-2,8

Evolució mensual de l'atur registrat, 2010/11.



Altres dades d'interès. Atur , febrer 2011.

- Atur registrat per municipis.
- Variacions mensuals de l'atur per municipis.
- Variacions anuals de l'atur per municipis.
- Taxa d'atur per municipis.

Durant el febrer s'han registrat 116 aturats/ades més a les oficines de treball

La xifra de persones aturades al Bages se situa en 15.207

Interanualment l'atur continua disminuint a la majoria de municipis

Sant Vicenç de Castellet, el Pont de Vilomara i Manresa els municipis amb taxes més elevades

L'atur registrat als municipis del Bages. Febrer del 2011

Font: Observatori del Treball i Diputació de Barcelona

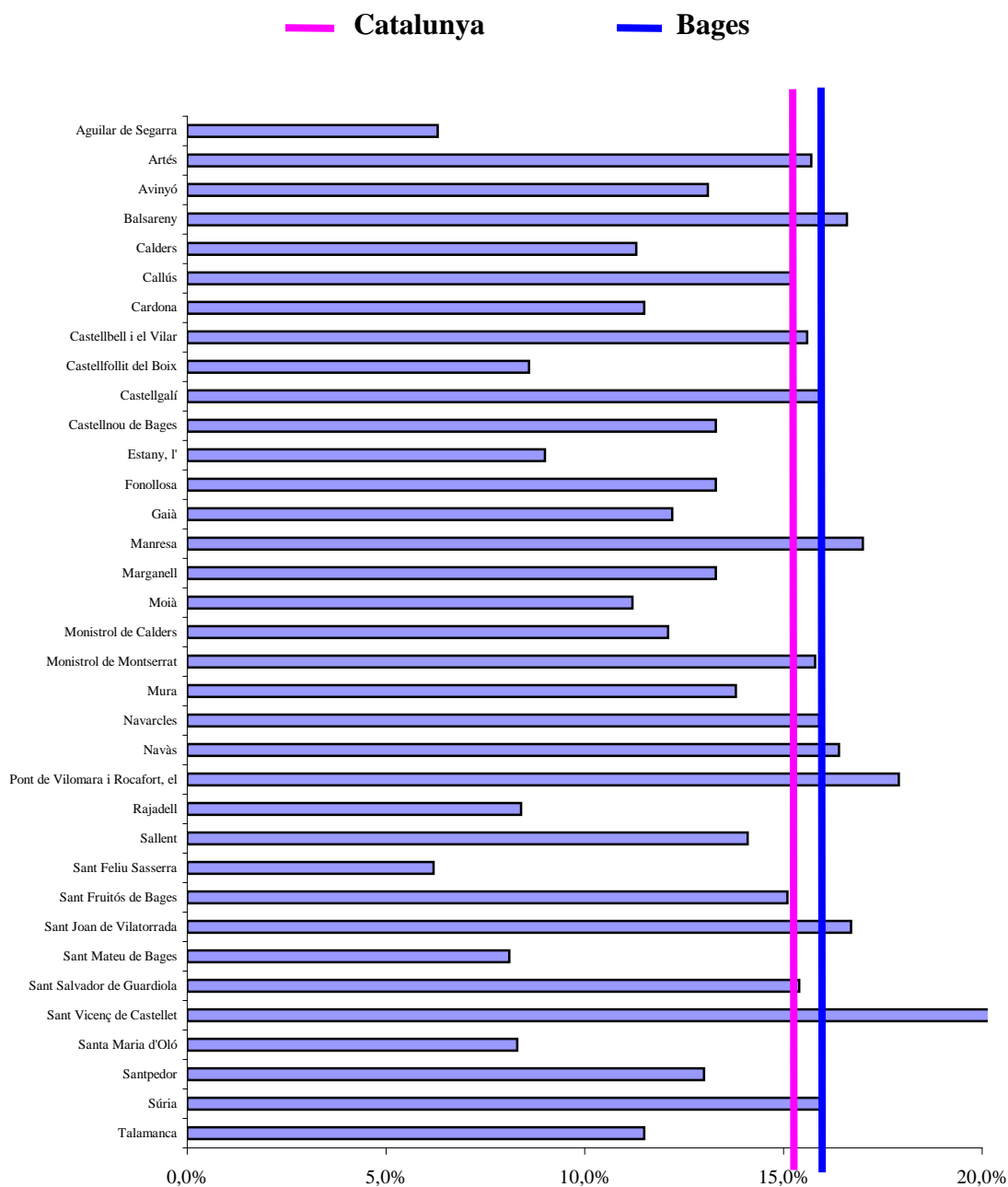
Municipis	Atur registrat	Variacions				Taxa d'atur registrat*
		Mes anterior		Interanual		
		absoluta	relativa	absoluta	relativa	
Aguilar de Segarra	8	3	60%	1	14,3%	6,3%
Artés	452	-14	-3%	0	0,0%	15,7%
Avinyó	150	0	0%	-12	-7,4%	13,1%
Balsareny	305	29	11%	32	11,7%	16,6%
Calders	55	-3	-5%	-2	-3,5%	11,3%
Callús	140	7	5%	-1	-0,7%	15,2%
Cardona	288	4	1%	-20	-6,5%	11,5%
Castellbell i el Vilar	304	-8	-3%	-8	-2,6%	15,6%
Castellfollit del Boix	17	-2	-11%	4	30,8%	8,6%
Castellgalí	163	5	3%	-12	-6,9%	16,0%
Castellnou de Bages	79	4	5%	-6	-7,1%	13,3%
Estany, l'	17	-1	-6%	3	21,4%	9,0%
Fonollosa	101	-9	-8%	-6	-5,6%	13,3%
Gaià	11	1	10%	0	0,0%	12,2%
Sant Salvador de Guardiola	243	5	2%	1	0,4%	15,4%
Manresa	6.660	152	2%	-4	-0,1%	17,0%
Monistrol de Montserrat	259	3	1%	11	4,4%	15,8%
Monistrol de Calders	43	0	0%	-9	-17,3%	12,1%
Moià	327	-3	-1%	1	0,3%	11,2%
Mura	18	0	0%	6	50,0%	13,8%
Navarcles	497	-4	-1%	-92	-15,6%	15,9%
Navàs	511	7	1%	-4	-0,8%	16,4%
Rajadell	23	-1	-4%	-8	-25,8%	8,4%
Pont de Vilomara i Rocafort, el	361	8	2%	-20	-5,2%	17,9%
Sallent	483	-10	-2%	-88	-15,4%	14,1%
Santpedor	490	6	1%	-44	-8,2%	13,0%
Sant Feliu Sasserra	21	0	0%	-3	-12,5%	6,2%
Sant Fruitós de Bages	675	-20	-3%	-6	-0,9%	15,1%
Sant Joan de Vilatorrada	955	-51	-5%	-143	-13,0%	16,7%
Sant Mateu de Bages	24	-2	-8%	1	4,3%	8,1%
Marganell	22	-1	-4%	-1	-4,3%	13,3%
Santa Maria d'Oló	45	-4	-8%	-28	-38,4%	8,3%
Sant Vicenç de Castellet	948	17	2%	68	7,7%	20,8%
Súria	503	-3	-1%	-56	-10,0%	16,0%
Talamanca	9	1	13%	-1	-10,0%	11,5%
Total Bages	15.207	116	0,8%	-446	-2,8%	15,9%
Total Catalunya	602.611	12.988	2,2%	5.324	0,9%	15,2%

Taxa d'atur registrat calculada en base a la població activa local estimada de 2010.*

Població activa local estimada a partir de les taxes d'activitat provincial de l'EPA i el padró municipal, segons metodologia de la Xarxa d'Observatoris de Desenvolupament Local de la província de Barcelona.

Taxa d'atur per municipis, Bages i Catalunya. Febrer del 2011

Font: Elaboració pròpia a partir de les dades de l'Observatori del Treball i Diputació de Barcelona



Actuació finançada per:



CONSELL COMARCAL DEL BAGES



**impuls
impuls
impuls**
projecte impuls



Generalitat de Catalunya
Departament d'Empresa
i Ocupació

Unió Europea
Fons social europeu
L'FSE inverteix en el teu futur



Diputació
Barcelona