

Dades d'Atur

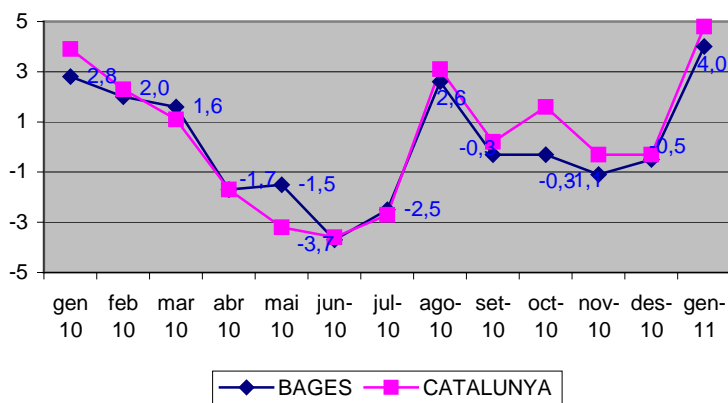
Indicadors bàsics

Atur registrat. Bages, 31 de gener de 2011.

Atur registrat	15.091
Taxa d'atur registrat (en base població activa estimada 2010)	15,8
Variació mensual de l'atur registrat (Bages, gen. – gen. 2011)	4,0
Variació anual de l'atur registrat (Bages, gen 2010- gen 2011)	-1,6

Evolució mensual de l'atur registrat, 2010/11.

Variacions intermensuals (en %) de l'atur registrat.



El gener s'estrena amb mig miler de persones més a l'atur

La xifra de persones aturades al Bages se situa en 15.091

Interanualment l'atur continua desaccelerant-se

Altres dades d'interès. Atur , gener 2011.

- Atur registrat per municipis.
- Variacions mensuals de l'atur per municipis.
- Variacions anuals de l'atur per municipis.
- Taxa d'atur per municipis.

La taxa d'atur comarcal se situa en un 15,8%, actualitzada amb dades de 2010

L'atur registrat als municipis del Bages. Gener del 2011

Font: Observatori del Treball i Diputació de Barcelona

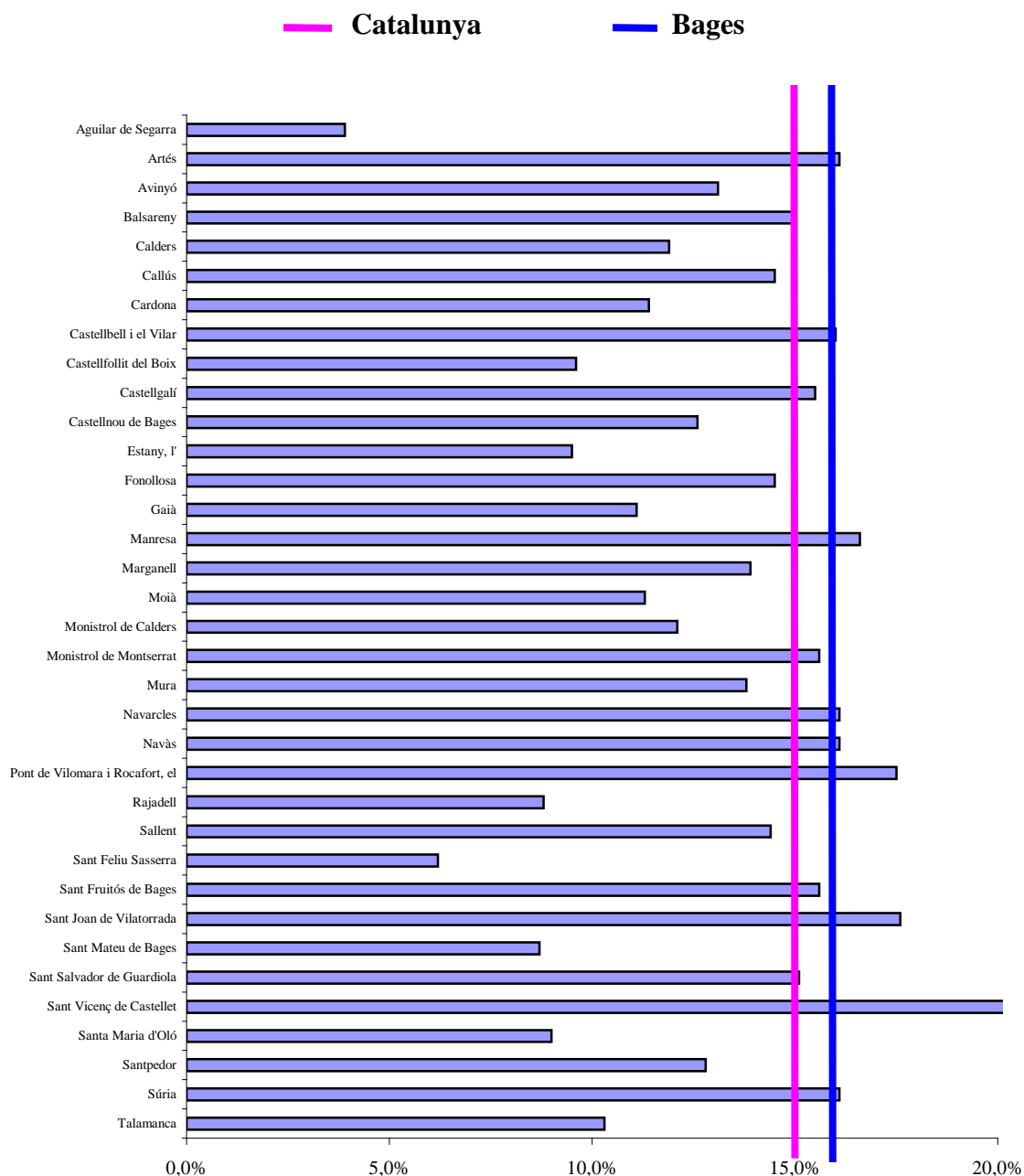
Municipis	Atur registrat	Variacions				Taxa d'atur registrat*
		Mes anterior		Interanual		
		absoluta	relativa	absoluta	relativa	
Aguilar de Segarra	5	-2	-29%	-2	-28,6%	3,9%
Artés	466	-11	-2%	23	5,2%	16,1%
Avinyó	150	9	6%	-8	-5,1%	13,1%
Balsareny	276	14	5%	7	2,6%	15,0%
Calders	58	1	2%	6	11,5%	11,9%
Callús	133	-7	-5%	1	0,8%	14,5%
Cardona	284	-11	-4%	-5	-1,7%	11,4%
Castellbell i el Vilar	312	7	2%	10	3,3%	16,0%
Castellfollit del Boix	19	4	27%	4	26,7%	9,6%
Castellgalí	158	13	9%	-21	-11,7%	15,5%
Castellnou de Bages	75	5	7%	-9	-10,7%	12,6%
Estany, l'	18	0	0%	3	20,0%	9,5%
Fonollosa	110	9	9%	8	7,8%	14,5%
Gaià	10	2	25%	-1	-9,1%	11,1%
Sant Salvador de Guardiola	238	23	11%	-4	-1,7%	15,1%
Manresa	6.508	258	4%	-5	-0,1%	16,6%
Monistrol de Montserrat	256	25	11%	8	3,2%	15,6%
Monistrol de Calders	43	1	2%	-11	-20,4%	12,1%
Moià	330	12	4%	17	5,4%	11,3%
Mura	18	5	38%	5	38,5%	13,8%
Navarcles	501	10	2%	-101	-16,8%	16,1%
Navàs	504	17	3%	-4	-0,8%	16,1%
Rajadell	24	0	0%	-5	-17,2%	8,8%
Pont de Vilomara i Rocafort, el	353	11	3%	-28	-7,3%	17,5%
Sallent	493	37	8%	-57	-10,4%	14,4%
Santpedor	484	11	2%	-44	-8,3%	12,8%
Sant Feliu Sasserra	21	3	17%	-3	-12,5%	6,2%
Sant Fruitós de Bages	695	38	6%	25	3,7%	15,6%
Sant Joan de Vilatorrada	1.006	38	4%	-87	-8,0%	17,6%
Sant Mateu de Bages	26	1	4%	0	0,0%	8,7%
Marganell	23	2	10%	2	9,5%	13,9%
Santa Maria d'Oló	49	9	23%	-19	-27,9%	9,0%
Sant Vicenç de Castellet	931	36	4%	45	5,1%	20,4%
Súria	506	17	3%	0	0,0%	16,1%
Talamanca	8	0	0%	0	0,0%	10,3%
Total Bages	15.091	587	4,0%	-250	-1,6%	15,8%
Total Catalunya	589.623	26.950	4,8%	5.740	1,0%	14,9%

Taxa d'atur registrat calculada en base a la població activa local estimada de 2010.*

Població activa local estimada a partir de les taxes d'activitat provincial de l'EPA i el padró municipal, segons metodologia de la Xarxa d'Observatoris de Desenvolupament Local de la província de Barcelona.

Taxa d'atur per municipis, Bages i Catalunya. Gener del 2011

Font: Elaboració pròpia a partir de les dades de l'Observatori del Treball i Diputació de Barcelona



Actuació finançada per:



CONSELL COMARCAL DEL BAGES



**impuls
impuls
impuls**
projecte impuls



Generalitat de Catalunya
Departament d'Empresa
i Ocupació

Unió Europea
Fons social europeu
L'FSE inverteix en el teu futur



Diputació
Barcelona