

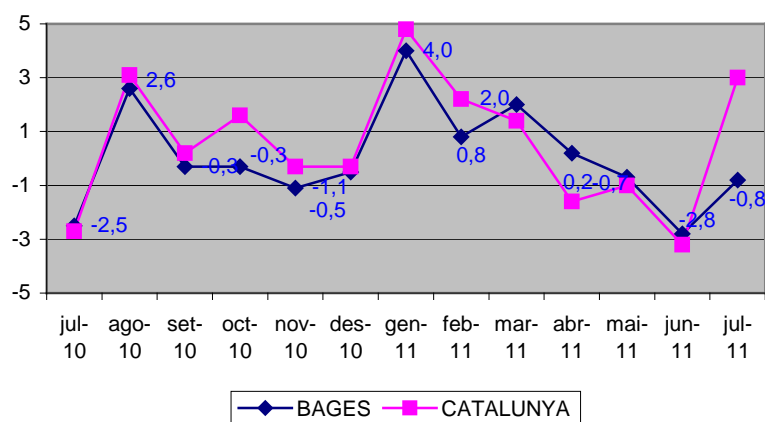
### Dades d'Atur

Indicadors bàsics

#### Atur registrat. Bages, 31 de juliol de 2011.

Atur registrat	14.885
Taxa d'atur registrat (en base població activa estimada 2010)	15,6
Variació mensual de l'atur registrat (Bages, jun - jul 2011)	-0,8
Variació anual de l'atur registrat (Bages, jul 2010- jul 2011)	3,0

#### Evolució mensual de l'atur registrat, 2010/11.



#### Altres dades d'interès. Atur , juliol 2011.

- Atur registrat per municipis.
- Variacions mensuals de l'atur per municipis.
- Variacions anuals de l'atur per municipis.
- Taxa d'atur per municipis.

**Baixa l'atur per tercer mes consecutiu**

**Durant el juliol s'han registrat 116 aturats/ades menys a la comarca**

**Intermensualment, l'atur es redueix però menys que el juliol de 2010 (-2,8%)**

**Respecte fa un any, l'atur creix un 3% mentre que en el conjunt de Catalunya ho fa un 5,9%**

## L'atur registrat als municipis del Bages. Juliol del 2011

Font: Observatori del Treball i Diputació de Barcelona

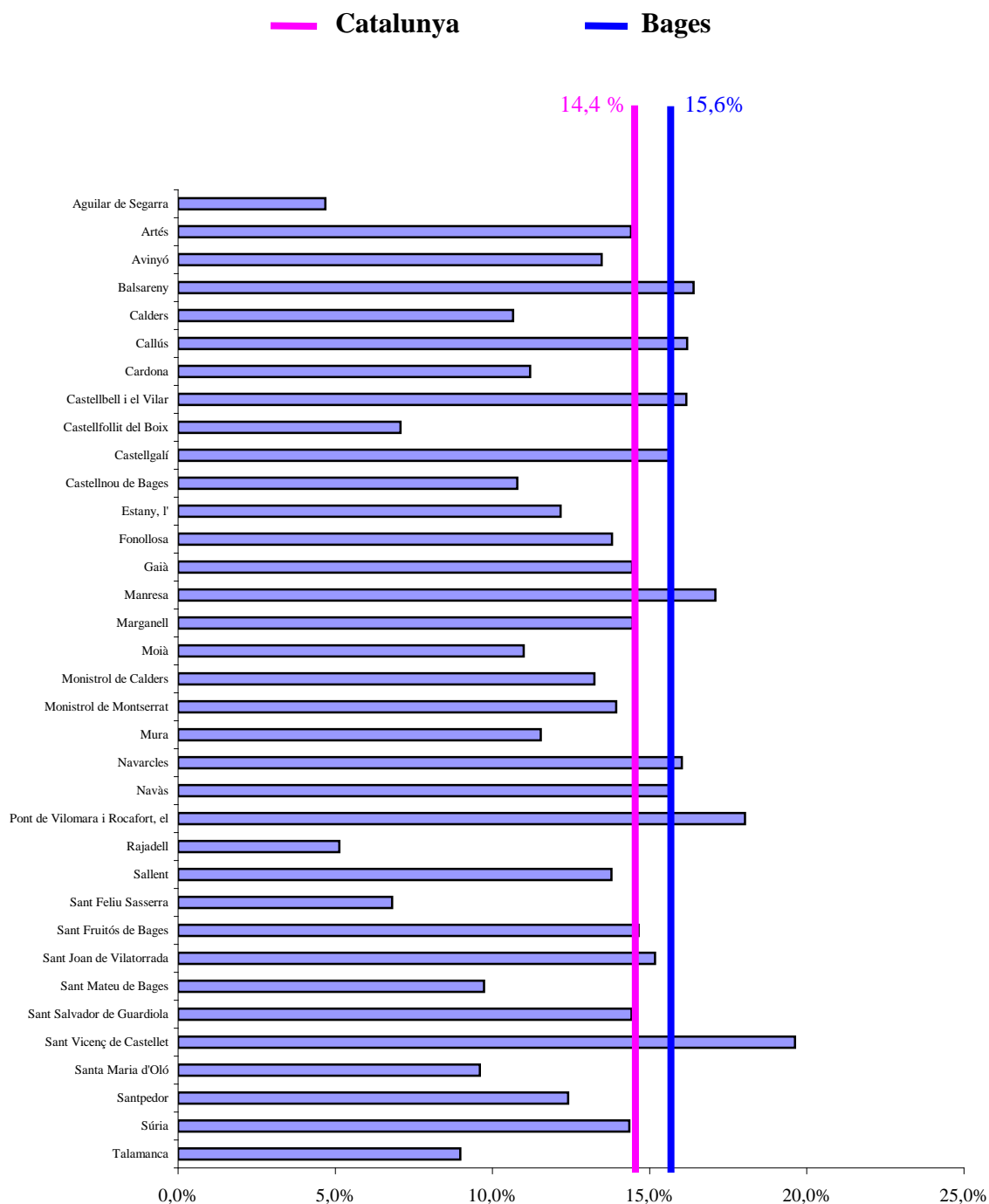
Municipis	Atur registrat	Variacions				Taxa d'atur registrat*
		Mes anterior		Interanual		
		absoluta	relativa	absoluta	relativa	
Aguilar de Segarra	6	-1	-14%	-1	-14,3%	4,7%
Artés	416	16	4%	10	2,5%	14,4%
Avinyó	154	-3	-2%	-5	-3,1%	13,5%
Balsareny	301	-3	-1%	56	22,9%	16,4%
Calders	52	-1	-2%	7	15,6%	10,7%
Callús	149	7	5%	1	0,7%	16,2%
Cardona	280	-11	-4%	-8	-2,8%	11,2%
Castellbell i el Vilar	315	24	8%	18	6,1%	16,2%
Castellfollit del Boix	14	-4	-22%	1	7,7%	7,1%
Castellgalí	159	1	1%	7	4,6%	15,6%
Castellnou de Bages	64	-4	-6%	-7	-9,9%	10,8%
Estany, l'	23	2	10%	9	64,3%	12,2%
Fonollosa	105	2	2%	1	1,0%	13,8%
Gaià	13	2	18%	5	62,5%	14,4%
Sant Salvador de Guardiola	228	5	2%	12	5,6%	14,4%
Manresa	6.682	-38	-1%	423	6,8%	17,1%
Monistrol de Montserrat	229	-5	-2%	-8	-3,4%	13,9%
Monistrol de Calders	47	-2	-4%	1	2,2%	13,2%
Moià	322	2	1%	12	3,9%	11,0%
Mura	15	0	0%	1	7,1%	11,5%
Navarcles	500	9	2%	-21	-4,0%	16,0%
Navàs	491	-4	-1%	-8	-1,6%	15,7%
Rajadell	14	-4	-22%	-12	-46,2%	5,1%
Pont de Vilomara i Rocafort, el	363	-10	-3%	25	7,4%	18,0%
Sallent	471	-2	0%	-1	-0,2%	13,8%
Santpedor	469	-8	-2%	-24	-4,9%	12,4%
Sant Feliu Sasserra	23	-2	-8%	0	0,0%	6,8%
Sant Fruitós de Bages	654	-10	-2%	2	0,3%	14,7%
Sant Joan de Vilatorrada	866	-44	-5%	-111	-11,4%	15,2%
Sant Mateu de Bages	29	1	4%	7	31,8%	9,7%
Marganell	24	-2	-8%	0	0,0%	14,5%
Santa Maria d'Oló	52	1	2%	7	15,6%	9,6%
Sant Vicenç de Castellet	896	-22	-2%	52	6,2%	19,6%
Súria	452	-8	-2%	-13	-2,8%	14,3%
Talamanca	7	0	0%	-1	-12,5%	9,0%
<b>Total Bages</b>	<b>14.885</b>	<b>-116</b>	<b>-0,8%</b>	<b>437</b>	<b>3,0%</b>	<b>15,6%</b>
<b>Total Catalunya</b>	<b>570.869</b>	<b>-5.525</b>	<b>-1,0%</b>	<b>31.678</b>	<b>5,9%</b>	<b>14,4%</b>

*Taxa d'atur registrat\* calculada en base a la població activa local estimada de 2010.*

*Població activa local estimada a partir de les taxes d'activitat provincial de l'EPA i el padró municipal, segons metodologia de la Xarxa d'Observatoris de Desenvolupament Local de la província de Barcelona.*

## Taxa d'atur per municipis, Bages i Catalunya. Juliol del 2011

Font: Elaboració pròpia a partir de les dades de l'Observatori del Treball i Diputació de Barcelona



Actuació finançada per:



**impuls  
impuls  
impuls**  
**projecte impuls**



Actuació realitzada per:



Col·labora:

