

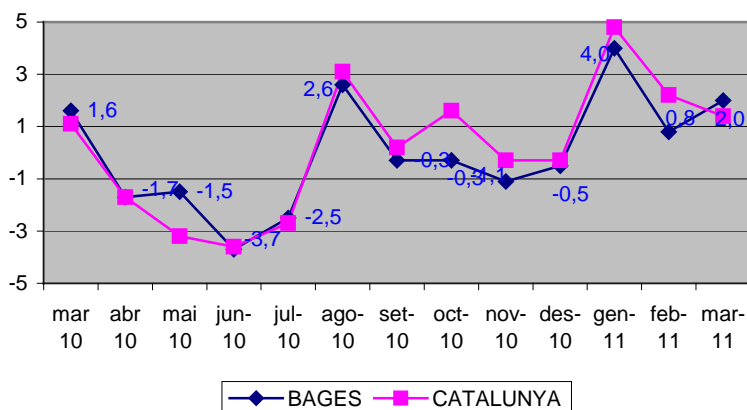
Dades d'Atur

Indicadors bàsics

Atur registrat. Bages, 31 de març de 2011.

Atur registrat	15.517
Taxa d'atur registrat (en base població activa estimada 2010)	16,3
Variació mensual de l'atur registrat (Bages, feb - mar 2011)	2,0
Variació anual de l'atur registrat (Bages, mar 2010- mar 2011)	-2,4

Evolució mensual de l'atur registrat, 2010/11.



Altres dades d'interès. Atur , març 2011.

- Atur registrat per municipis.
- Variacions mensuals de l'atur per municipis.
- Variacions anuals de l'atur per municipis.
- Taxa d'atur per municipis.

L'atur incrementa per tercer mes consecutiu

Durant el març s'han registrat 310 aturats/ades més a la comarca

La xifra de persones aturades a la comarca se situa en 15.517

L'increment d'atur registrat és d'un 2% mentre que a nivell català és d'un 1,4%

L'atur registrat als municipis del Bages. Març del 2011

Font: Observatori del Treball i Diputació de Barcelona

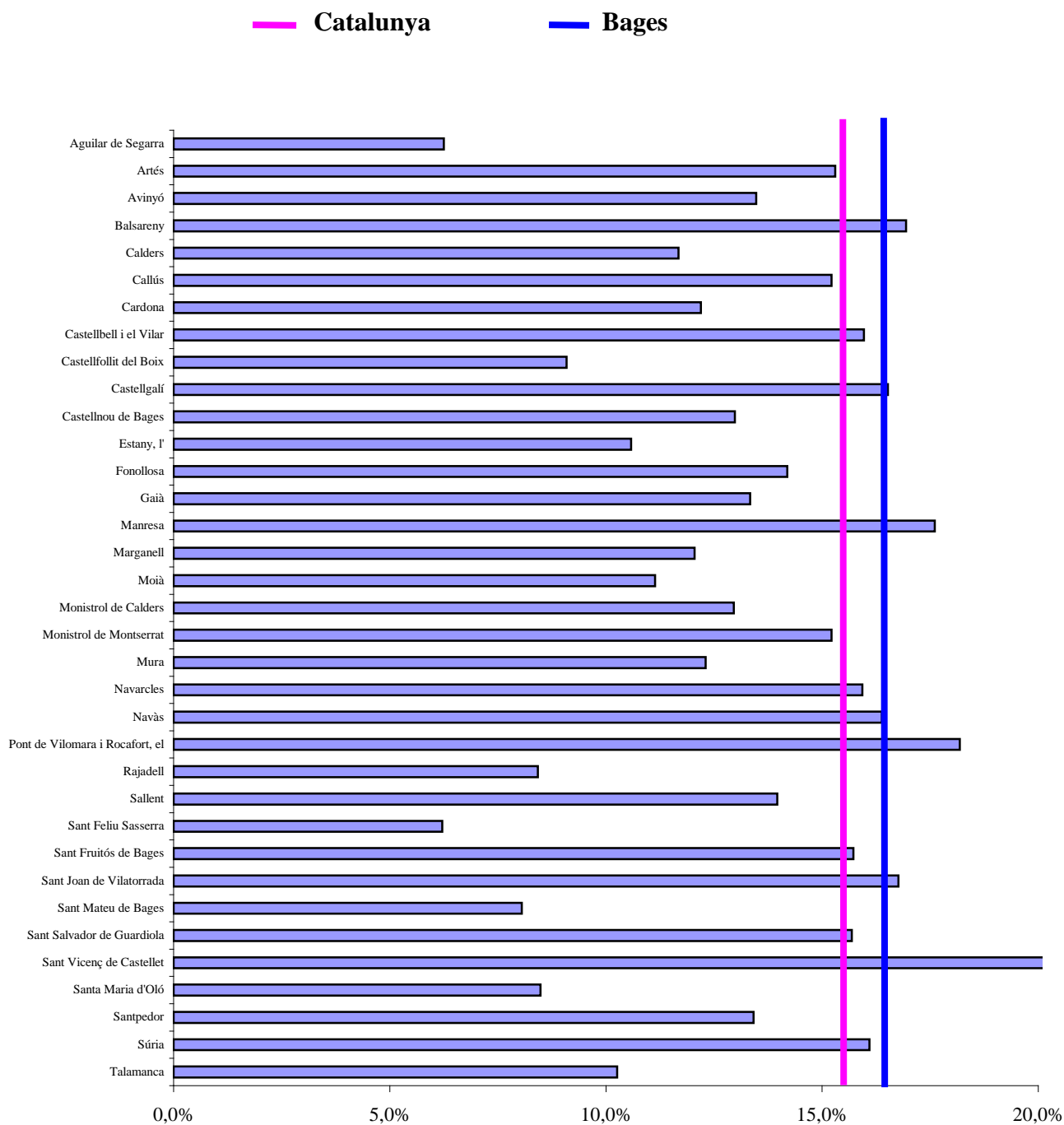
Municipis	Atur registrat	Variacions				Taxa d'atur registrat*
		Mes anterior		Interanual		
		absoluta	relativa	absoluta	relativa	
Aguilar de Segarra	8	0	0%	0	0,0%	6,3%
Artés	442	-10	-2%	-21	-4,5%	15,3%
Avinyó	154	4	3%	-21	-12,0%	13,5%
Balsareny	311	6	2%	29	10,3%	16,9%
Calders	57	2	4%	-4	-6,6%	11,7%
Callús	140	0	0%	-3	-2,1%	15,2%
Cardona	305	17	6%	-8	-2,6%	12,2%
Castellbell i el Vilar	311	7	2%	-1	-0,3%	16,0%
Castellfollit del Boix	18	1	6%	3	20,0%	9,1%
Castellgalí	168	5	3%	-6	-3,4%	16,5%
Castellnou de Bages	77	-2	-3%	-9	-10,5%	13,0%
Estany, l'	20	3	18%	6	42,9%	10,6%
Fonollosa	108	7	7%	5	4,9%	14,2%
Gaià	12	1	9%	0	0,0%	13,3%
Sant Salvador de Guardiola	248	5	2%	8	3,3%	15,7%
Manresa	6.883	223	3%	9	0,1%	17,6%
Monistrol de Montserrat	250	-9	-3%	3	1,2%	15,2%
Monistrol de Calders	46	3	7%	-9	-16,4%	13,0%
Moià	326	-1	0%	-2	-0,6%	11,1%
Mura	16	-2	-11%	2	14,3%	12,3%
Navarcles	497	0	0%	-82	-14,2%	15,9%
Navàs	512	1	0%	-26	-4,8%	16,4%
Rajadell	23	0	0%	-6	-20,7%	8,4%
Pont de Vilomara i Rocafort, el	366	5	1%	-18	-4,7%	18,2%
Sallent	477	-6	-1%	-78	-14,1%	14,0%
Santpedor	507	17	3%	-27	-5,1%	13,4%
Sant Feliu Sasserra	21	0	0%	-3	-12,5%	6,2%
Sant Fruitós de Bages	702	27	4%	1	0,1%	15,7%
Sant Joan de Vilatorrada	957	2	0%	-107	-10,1%	16,8%
Sant Mateu de Bages	24	0	0%	0	0,0%	8,1%
Marganell	20	-2	-9%	-2	-9,1%	12,0%
Santa Maria d'Oló	46	1	2%	-24	-34,3%	8,5%
Sant Vicenç de Castellet	950	2	0%	50	5,6%	20,8%
Súria	507	4	1%	-43	-7,8%	16,1%
Talamanca	8	-1	-11%	-1	-11,1%	10,3%
Total Bages	15.517	310	2,0%	-385	-2,4%	16,3%
Total Catalunya	611.269	8.658	1,4%	7.231	1,2%	15,4%

Taxa d'atur registrat calculada en base a la població activa local estimada de 2010.*

Població activa local estimada a partir de les taxes d'activitat provincial de l'EPA i el padró municipal, segons metodologia de la Xarxa d'Observatoris de Desenvolupament Local de la província de Barcelona.

Taxa d'atur per municipis, Bages i Catalunya. Març del 2011

Font: Elaboració pròpia a partir de les dades de l'Observatori del Treball i Diputació de Barcelona



Actuació finançada per:



**impuls
impuls
impuls**
projecte impuls



Actuació realitzada per:



Col·labora:

