

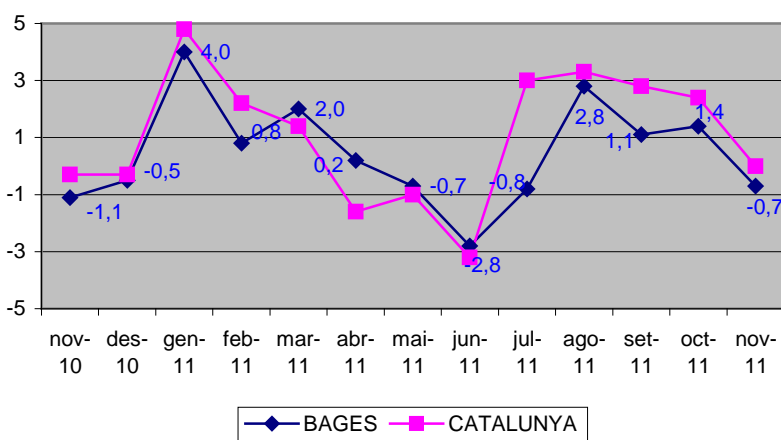
### Dades d'Atur

Indicadors bàsics

#### Atur registrat. Bages, 30 de novembre de 2011.

Atur registrat	15.589
Taxa d'atur registrat (en base població activa estimada 2010)	16,3%
Variació mensual de l'atur registrat (Bages, oct - nov 2011)	-0,7%
Variació anual de l'atur registrat (Bages, nov 2010- nov 2011)	7,0%

#### Evolució mensual de l'atur registrat, 2010/11.



#### Altres dades d'interès. Atur , novembre 2011.

- Atur registrat per municipis.
- Variacions mensuals de l'atur per municipis.
- Variacions anuals de l'atur per municipis.
- Taxa d'atur per municipis.

**L'atur disminueix en 110 persones respecte l'últim mes**

**El descens mensual d'atur (-0,7%) és un xic inferior al registrat l'any passat (-1,1%)**

**La comarca registra un miler més d'aturats/ades que fa un any**

**La xifra de persones aturades al Bages se situa en 15.589**

## L'atur registrat als municipis del Bages. Novembre del 2011

Font: Observatori del Treball i Diputació de Barcelona

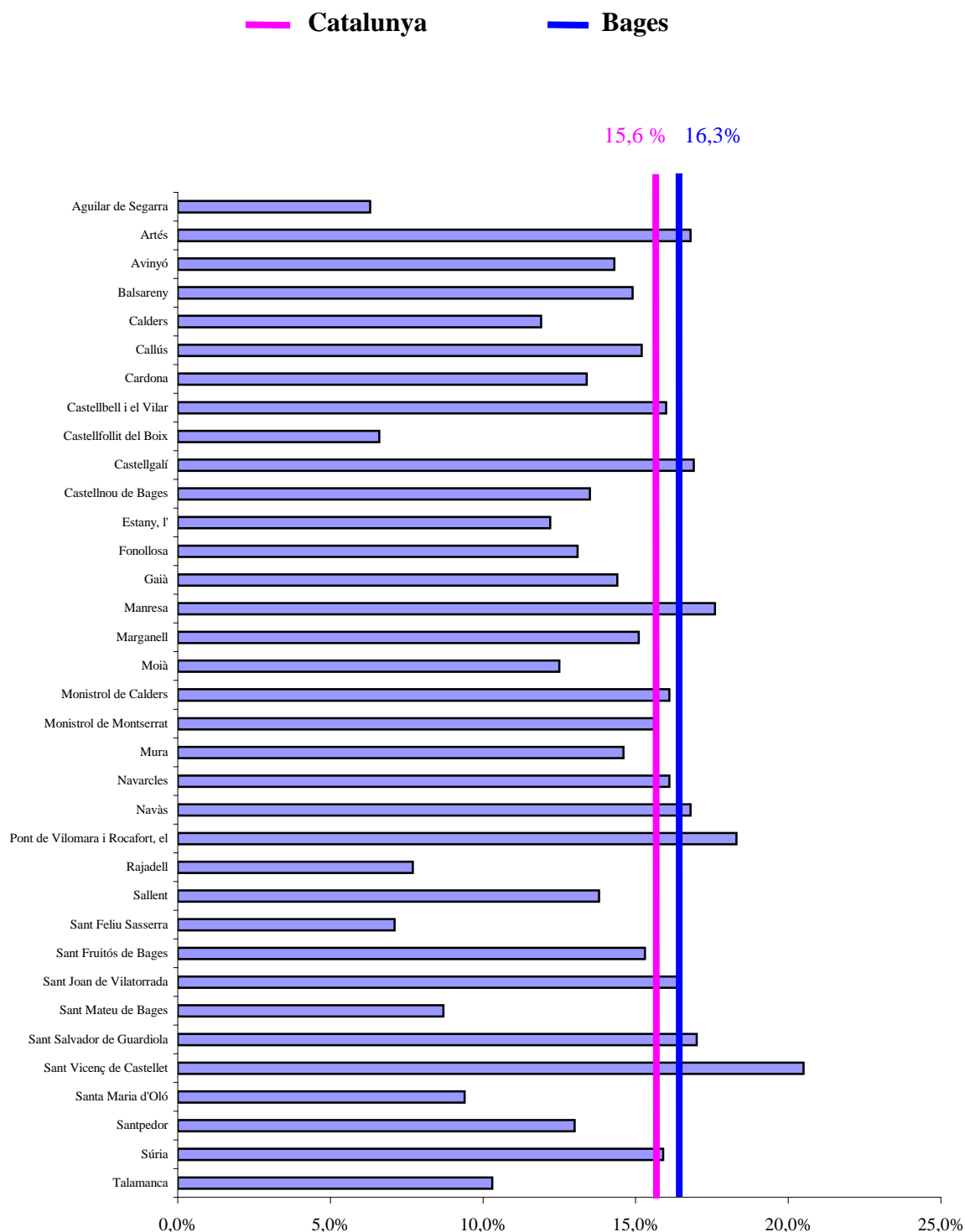
Municipis	Atur registrat	Variacions				Taxa d'atur registrat*
		Mes anterior		Interanual		
		absoluta	relativa	absoluta	relativa	
Aguilar de Segarra	8	1	14%	2	33,3%	6,3%
Artés	485	10	2%	21	4,5%	16,8%
Avinyó	164	-5	-3%	25	18,0%	14,3%
Balsareny	273	-16	-6%	20	7,9%	14,9%
Calders	58	-1	-2%	6	11,5%	11,9%
Callús	140	-1	-1%	-3	-2,1%	15,2%
Cardona	335	-8	-2%	38	12,8%	13,4%
Castellbell i el Vilar	311	-8	-3%	4	1,3%	16,0%
Castellfollit del Boix	13	-2	-13%	-3	-18,8%	6,6%
Castellgalí	172	5	3%	30	21,1%	16,9%
Castellnou de Bages	80	-3	-4%	10	14,3%	13,5%
Estany, l'	23	2	10%	5	27,8%	12,2%
Fonollosa	100	2	2%	-3	-2,9%	13,1%
Gaià	13	2	18%	5	62,5%	14,4%
Sant Salvador de Guardiola	269	20	8%	49	22,3%	17,0%
Manresa	6876	-71	-1%	563	8,9%	17,6%
Monistrol de Montserrat	256	4	2%	24	10,3%	15,6%
Monistrol de Calders	57	6	12%	11	23,9%	16,1%
Moià	365	14	4%	47	14,8%	12,5%
Mura	19	-3	-14%	5	35,7%	14,6%
Navarcles	503	-7	-1%	28	5,9%	16,1%
Navàs	524	-2	0%	47	9,9%	16,8%
Rajadell	21	0	0%	-2	-8,7%	7,7%
Pont de Vilomara i Rocafort, el	369	-24	-6%	23	6,6%	18,3%
Sallent	472	22	5%	-1	-0,2%	13,8%
Santpedor	492	-25	-5%	1	0,2%	13,0%
Sant Feliu Sasserra	24	0	0%	5	26,3%	7,1%
Sant Fruitós de Bages	684	8	1%	35	5,4%	15,3%
Sant Joan de Vilatorrada	937	10	1%	-50	-5,1%	16,4%
Sant Mateu de Bages	26	1	4%	-2	-7,1%	8,7%
Marganell	25	-4	-14%	2	8,7%	15,1%
Santa Maria d'Oló	51	1	2%	11	27,5%	9,4%
Sant Vicenç de Castellet	934	-30	-3%	40	4,5%	20,5%
Súria	502	-9	-2%	26	5,5%	15,9%
Talamanca	8	1	14%	0	0,0%	10,3%
<b>Total Bages</b>	<b>15.589</b>	<b>-110</b>	<b>-0,7%</b>	<b>1.019</b>	<b>7,0%</b>	<b>16,3%</b>
<b>Total Catalunya</b>	<b>615.669</b>	<b>111</b>	<b>0,0%</b>	<b>51.128</b>	<b>9,1%</b>	<b>15,6%</b>

*Taxa d'atur registrat\* calculada en base a la població activa local estimada de 2010.*

*Població activa local estimada a partir de les taxes d'activitat provincial de l'EPA i el padró municipal, segons metodologia de la Xarxa d'Observatoris de Desenvolupament Local de la província de Barcelona.*

## Taxa d'atur per municipis, Bages i Catalunya. Novembre del 2011

Font: Elaboració pròpia a partir de les dades de l'Observatori del Treball i Diputació de Barcelona



Actuació finançada per:



**impuls  
impuls  
impuls  
projecte impuls**



Actuació realitzada per:



Col·labora:

