

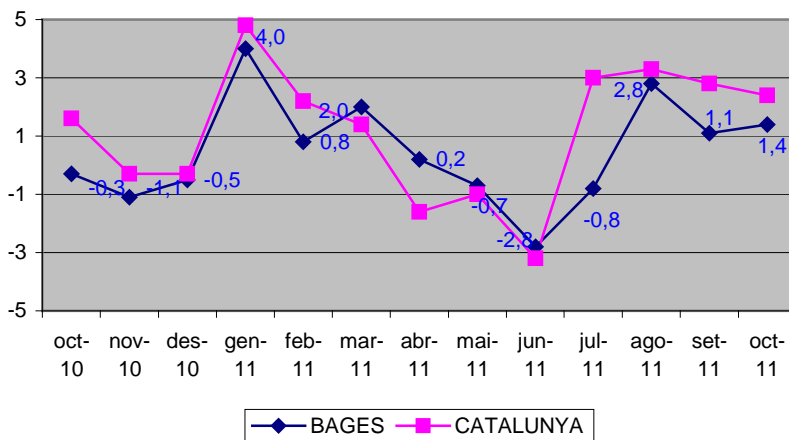
Dades d'Atur

Indicadors bàsics

Atur registrat. Bages, 31 d'octubre de 2011.

Atur registrat	15.699
Taxa d'atur registrat (en base població activa estimada 2010)	16,4%
Variació mensual de l'atur registrat (Bages, set - oct 2011)	1,4%
Variació anual de l'atur registrat (Bages, oct 2010- oct 2011)	6,6%

Evolució mensual de l'atur registrat, 2010/11.



Altres dades d'interès. Atur , octubre 2011.

- Atur registrat per municipis.
- Variacions mensuals de l'atur per municipis.
- Variacions anuals de l'atur per municipis.
- Taxa d'atur per municipis.

La xifra de persones aturades al Bages se situa en 15.699

Durant l'octubre s'han registrat 219 aturats/ades més a la comarca

L'increment mensual d'atur (1,4%) és superior al del 2010 (-0,3%) i també al del 2009 (0,6%)

Interanualment el ritme de creixement de l'atur s'accelera, al Bages un 6,6% i en el conjunt de Catalunya un 8,7%

L'atur registrat als municipis del Bages. Octubre del 2011

Font: Observatori del Treball i Diputació de Barcelona

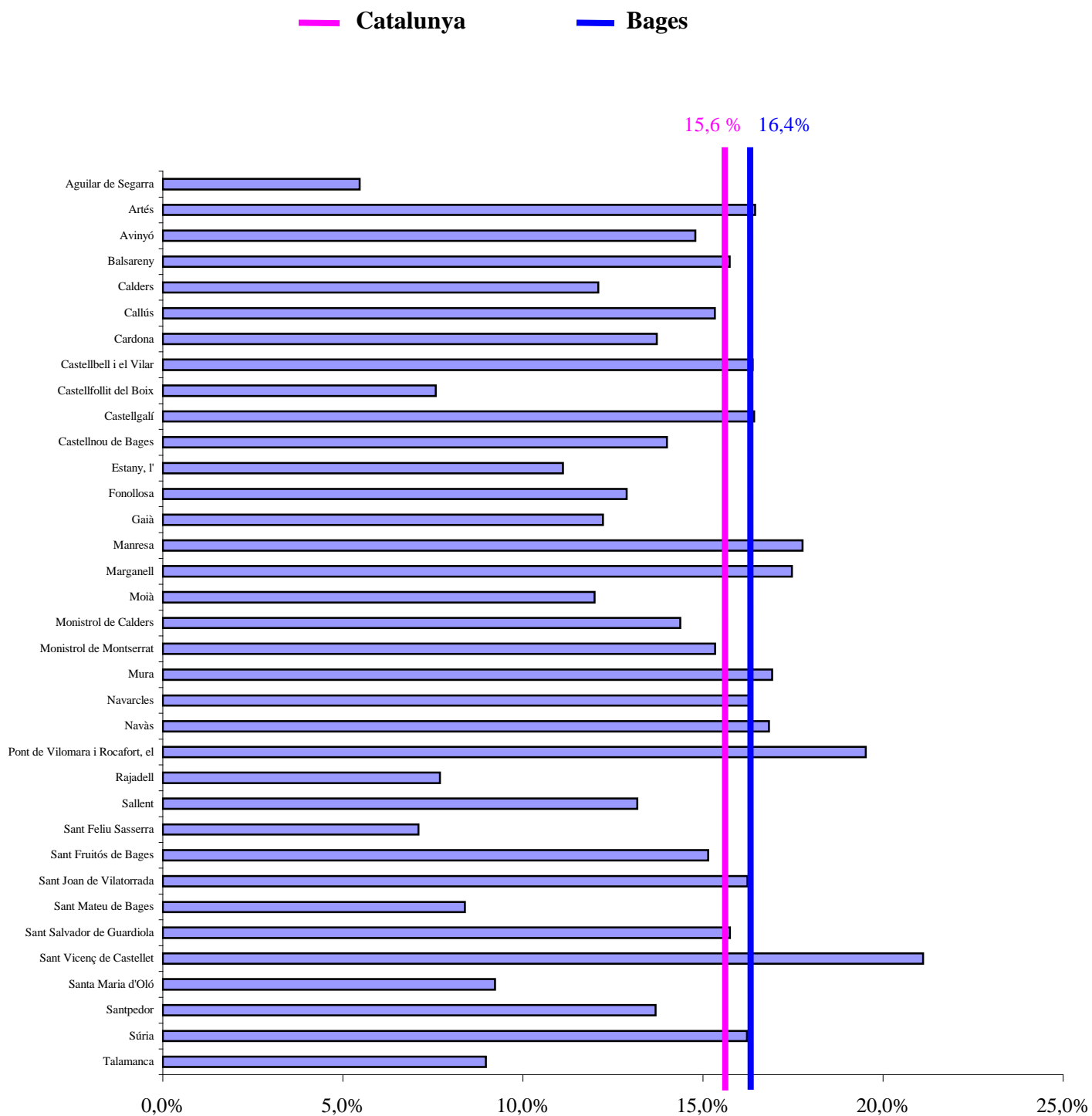
Municipis	Atur registrat	Variacions				Taxa d'atur registrat*
		Mes anterior		Interanual		
		absoluta	relativa	absoluta	relativa	
Aguilar de Segarra	7	0	0%	-2	-22,2%	5,5%
Artés	475	20	4%	26	5,8%	16,4%
Avinyó	169	1	1%	23	15,8%	14,8%
Balsareny	289	-10	-3%	43	17,5%	15,7%
Calders	59	5	9%	5	9,3%	12,1%
Callús	141	-7	-5%	-7	-4,7%	15,3%
Cardona	343	42	14%	44	14,7%	13,7%
Castellbell i el Vilar	319	-4	-1%	29	10,0%	16,4%
Castellfollit del Boix	15	-1	-6%	1	7,1%	7,6%
Castellgalí	167	-8	-5%	10	6,4%	16,4%
Castellnou de Bages	83	2	2%	4	5,1%	14,0%
Estany, l'	21	0	0%	3	16,7%	11,1%
Fonollosa	98	-7	-7%	-8	-7,5%	12,9%
Gaià	11	-1	-8%	2	22,2%	12,2%
Sant Salvador de Guardiola	249	13	6%	20	8,7%	15,7%
Manresa	6.947	88	1%	549	8,6%	17,8%
Monistrol de Montserrat	252	-3	-1%	20	8,6%	15,3%
Monistrol de Calders	51	0	0%	4	8,5%	14,4%
Moià	351	13	4%	35	11,1%	12,0%
Mura	22	1	5%	5	29,4%	16,9%
Navarcles	510	-5	-1%	2	0,4%	16,3%
Navàs	526	22	4%	51	10,7%	16,8%
Rajadell	21	2	11%	-2	-8,7%	7,7%
Pont de Vilomara i Rocafort, el	393	-7	-2%	39	11,0%	19,5%
Sallent	450	-3	-1%	-25	-5,3%	13,2%
Santpedor	517	8	2%	19	3,8%	13,7%
Sant Feliu Sasserra	24	-1	-4%	4	20,0%	7,1%
Sant Fruitós de Bages	676	-4	-1%	44	7,0%	15,1%
Sant Joan de Vilatorrada	927	29	3%	-71	-7,1%	16,2%
Sant Mateu de Bages	25	0	0%	-2	-7,4%	8,4%
Marganell	29	1	4%	8	38,1%	17,5%
Santa Maria d'Oló	50	-4	-7%	9	22,0%	9,2%
Sant Vicenç de Castellet	964	23	2%	58	6,4%	21,1%
Súria	511	16	3%	29	6,0%	16,2%
Talamanca	7	-2	-22%	0	0,0%	9,0%
Total Bages	15.699	219	1,4%	969	6,6%	16,4%
Total Catalunya	615.558	14.628	2,4%	49.062	8,7%	15,6%

Taxa d'atur registrat calculada en base a la població activa local estimada de 2010.*

Població activa local estimada a partir de les taxes d'activitat provincial de l'EPA i el padró municipal, segons metodologia de la Xarxa d'Observatoris de Desenvolupament Local de la província de Barcelona.

Taxa d'atur per municipis, Bages i Catalunya. Octubre del 2011

Font: Elaboració pròpia a partir de les dades de l'Observatori del Treball i Diputació de Barcelona



Actuació finançada per:



**impuls
impuls
impuls
projecte impuls**



Actuació realitzada per:



Col·labora:

