

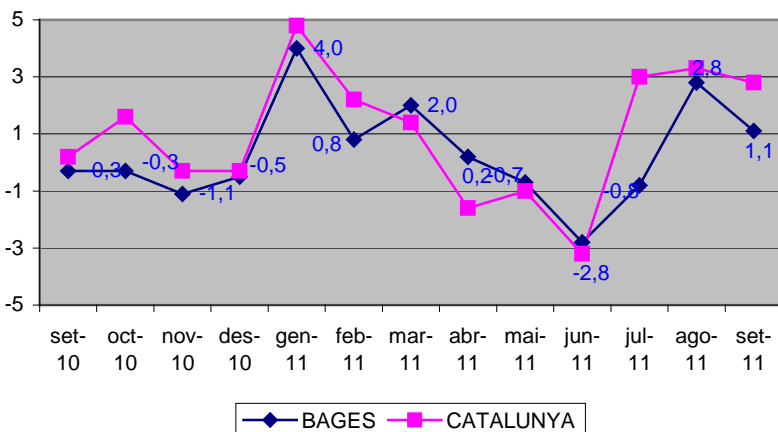
Dades d'Atur

Indicadors bàsics

Atur registrat. Bages, 30 de setembre de 2011.

Atur registrat	15.480
Taxa d'atur registrat (en base població activa estimada 2010)	16,2%
Variació mensual de l'atur registrat (Bages, ago - set 2011)	1,1%
Variació anual de l'atur registrat (Bages, set 2010- set 2011)	4,7%

Evolució mensual de l'atur registrat, 2010/11.



Altres dades d'interès. Atur , setembre 2011.

- Atur registrat per municipis.
- Variacions mensuals de l'atur per municipis.
- Variacions anuals de l'atur per municipis.
- Taxa d'atur per municipis.

La xifra de persones aturades al Bages se situa en 15.480

Durant el setembre s'han registrat 173 aturats/ades més a la comarca

L'increment mensual d'atur (1,1%) és superior al de l'any passat (-0,3%) i idèntic al del 2009 (1,1%)

Respecte fa un any l'atur creix un 4,7% mentre que en el conjunt de Catalunya ho fa un 7,8%

L'atur registrat als municipis del Bages. Setembre del 2011

Font: Observatori del Treball i Diputació de Barcelona

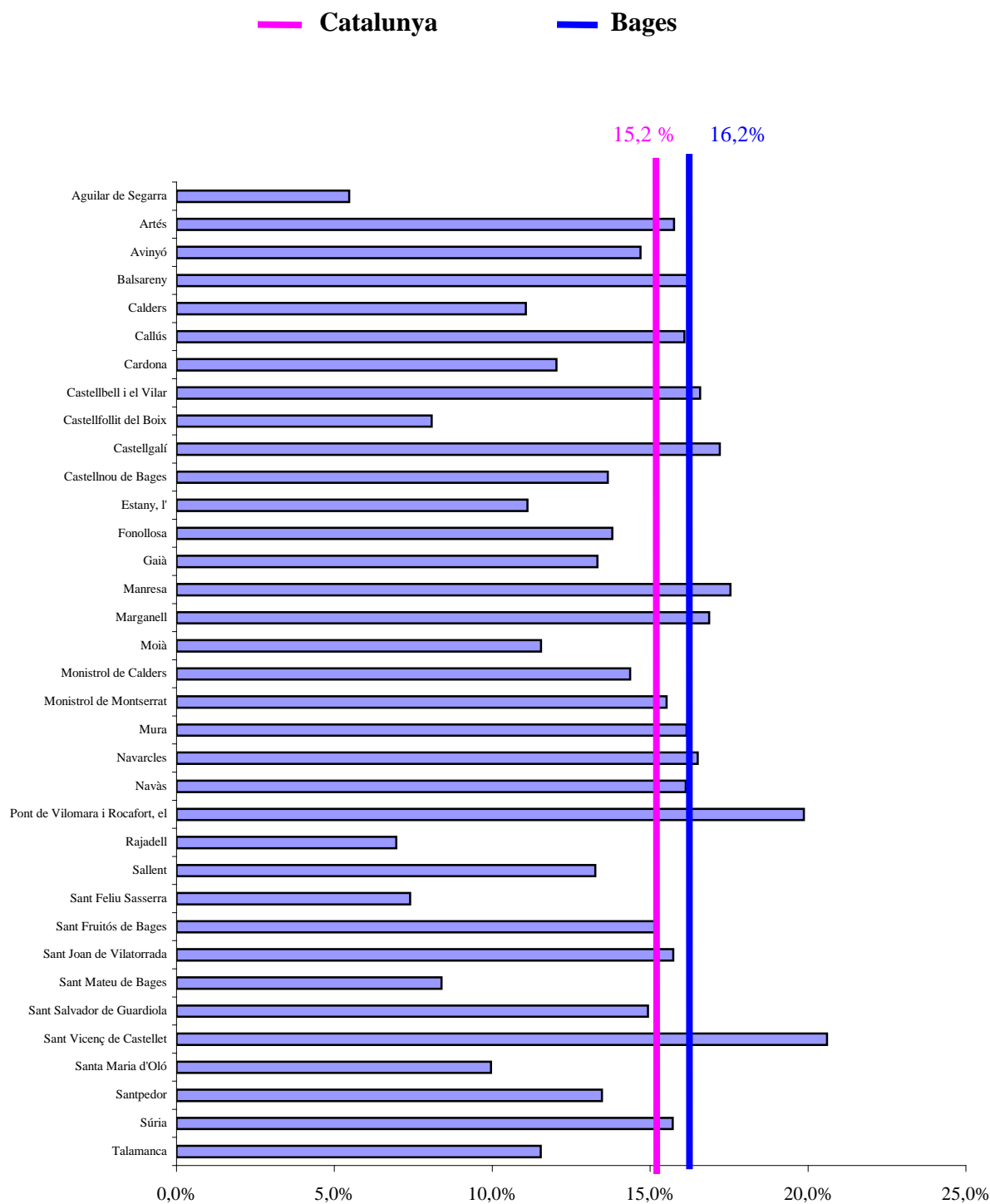
Municipis	Atur registrat	Variacions				Taxa d'atur registrat*
		Mes anterior		Interanual		
		absoluta	relativa	absoluta	relativa	
Aguilar de Segarra	7	1	17%	-2	-22,2%	5,5%
Artés	455	19	4%	28	6,6%	15,8%
Avinyó	168	6	4%	15	9,8%	14,7%
Balsareny	299	-3	-1%	52	21,1%	16,3%
Calders	54	1	2%	2	3,8%	11,1%
Callús	148	-12	-8%	-2	-1,3%	16,1%
Cardona	301	14	5%	2	0,7%	12,0%
Castellbell i el Vilar	323	-10	-3%	30	10,2%	16,6%
Castellfollit del Boix	16	2	14%	1	6,7%	8,1%
Castellgalí	175	14	9%	20	12,9%	17,2%
Castellnou de Bages	81	9	13%	0	0,0%	13,7%
Estany, l'	21	0	0%	4	23,5%	11,1%
Fonollosa	105	1	1%	-1	-0,9%	13,8%
Gaià	12	-1	-8%	3	33,3%	13,3%
Sant Salvador de Guardiola	236	10	4%	5	2,2%	14,9%
Manresa	6.859	37	1%	481	7,5%	17,5%
Monistrol de Montserrat	255	13	5%	17	7,1%	15,5%
Monistrol de Calders	51	-1	-2%	3	6,3%	14,4%
Moià	338	13	4%	25	8,0%	11,5%
Mura	21	1	5%	3	16,7%	16,2%
Navarcles	515	8	2%	-8	-1,5%	16,5%
Navàs	504	-5	-1%	22	4,6%	16,1%
Rajadell	19	3	19%	-7	-26,9%	7,0%
Pont de Vilomara i Rocafort, el	400	20	5%	40	11,1%	19,9%
Sallent	453	-16	-3%	-16	-3,4%	13,3%
Santpedor	509	12	2%	4	0,8%	13,5%
Sant Feliu Sasserra	25	2	9%	6	31,6%	7,4%
Sant Fruitós de Bages	680	-15	-2%	39	6,1%	15,2%
Sant Joan de Vilatorrada	898	20	2%	-121	-11,9%	15,7%
Sant Mateu de Bages	25	1	4%	-1	-3,8%	8,4%
Marganell	28	3	12%	4	16,7%	16,9%
Santa Maria d'Oló	54	1	2%	5	10,2%	10,0%
Sant Vicenç de Castellet	941	15	2%	38	4,2%	20,6%
Súria	495	9	2%	7	1,4%	15,7%
Talamanca	9	1	13%	1	12,5%	11,5%
Total Bages	15.480	173	1,1%	699	4,7%	16,2%
Total Catalunya	600.930	16.282	2,8%	43.662	7,9%	15,2%

Taxa d'atur registrat calculada en base a la població activa local estimada de 2010.*

Població activa local estimada a partir de les taxes d'activitat provincial de l'EPA i el padró municipal, segons metodologia de la Xarxa d'Observatoris de Desenvolupament Local de la província de Barcelona.

Taxa d'atur per municipis, Bages i Catalunya. Setembre del 2011

Font: Elaboració pròpia a partir de les dades de l'Observatori del Treball i Diputació de Barcelona



Actuació finançada per:



**impuls
impuls
impuls**
projecte impuls



Actuació realitzada per:



Col·labora:

