



l'Observatori del Bages

.....

continguts

- Comentari analític
- L'atur registrat
 - Atur registrat als municipis del Bages per sexe
 - Atur als municipis del Bages per franges d'edat
 - Taxa d'atur registrada per municipis
 - Atur registrat al Bages i a Catalunya.
- La contractació registrada
 - Contractació al Bages per sexe i edat
 - Contractació temporal al Bages per durada i modalitat
 - Contractació registrada al Bages, Catalunya i l'Estat Espanyol
- Indicadors de tendència
 - Atur i contractació
 - Activitat econòmica
 - Participació laboral
 - Qualitat de l'ocupació
- Altres dades d'interès
 - Evolució de la contractació. Bages, 2010/11.
 - Evolució de la contractació indefinida i a través d'ETT. Bages, 2010/11
 - Contractació registrada per municipis. Bages, 2010/11.
 - Contractació registrada per modalitats. Bages, 2010/11.
 - Contractació registrada per grans sectors. Bages, 2010/11.
 - Ocupacions més contractades. Bages, 2011.

destaquem

**La contractació
cau un 2,7%
respecte el 2010**

**Els contractes
indefinites es redueixen
un 13,5%
respecte el 2010**

**Incrementa un 13,3%
la contractació
a través d'ETT**

**L'any finalitza
amb 15.758
persones a l'atur,
un 8,6% més
que fa un any**

*comentari analític

La contractació cau un 2,7% respecte el 2010

Durant el 2011 s'han formalitzat a la comarca del Bages un total de 40.500 contractes laborals, xifra que suposa 1.117 contractes menys respecte els signats al 2010. El descens registrat és doncs del 2,7%, mentre que en el conjunt de Catalunya és d'un 1,7%

De la totalitat de contractes signats, 4.022 eren de caire indefinit (el 9,9% del total) i 36.478 eren temporals (90,1%). El descens de contractació respecte l'any anterior, s'observa especialment en els contractes indefinits, que s'han reduït un 13,5% (626 contractes menys). Els contractes temporals han disminuït només un 1,3% (491 contractes menys).

Per contra, la contractació a través d'ETT ha sofert un increment del 13,3%, registrant 9.097 contractes al llarg del 2011 (1.067 contractes més que durant el 2010).

Segons modalitat, entre les contractacions indefinides destaca la davallada de foment de la contractació indefinida (457 contractes menys; -56,7%). Pel que fa a les temporals, destaca la davallada dels contractes per obra o servei (-1.062; -8,8%), tot i que incrementen els contractes eventuais (+837; 5,1%) i els de formació (+110; 144,7%).

Les ocupacions que continuen signant més contractes són: peonatge industrial, treballadors de serveis de la restauració, altre tipus de personal de neteja i dependents de botigues i magatzems.

ooo0ooo

Bones notícies

Malgrat les xifres negatives de contractació, no tots els municipis del Bages han registrat una minoració respecte l'any passat. Així doncs, alguns municipis com Santpedor (372 contractes més; 14%), Sant Vicenç de Castellet (207; 23%), Castellgalí (179; 35%) o Calders (128; 80%), registren més contractació que durant el 2010.

Alerta...

Com a conseqüència de l'evolució negativa de la contractació, el pes de la contractació indefinida durant el 2011 cau un 1,3%, respecte l'any passat (passa de l'11,2% al 9,9%). A nivell català el descens és d'1 punt (passant del 10,9% a l'11,9%).

ooo0ooo

*l'atur registrat

L'atur registrat als municipis del Bages

Font: Departament d'Empresa i Ocupació

Municipis	Atur registrat			Variacions			
	Total	Homes	Dones	Mes anterior		Interanual	
				absoluta	relativa	absoluta	relativa
Aguilar de Segarra	7	4	3	-1	-13%	0	0,0%
Artés	487	233	254	2	0%	10	2,1%
Avinyó	167	81	86	3	2%	26	18,4%
Balsareny	278	128	150	5	2%	16	6,1%
Calders	54	31	23	-4	-7%	-3	-5,3%
Callús	145	75	70	5	4%	5	3,6%
Cardona	339	157	182	4	1%	44	14,9%
Castellbell i el Vilar	313	164	149	2	1%	8	2,6%
Castellfollit del Boix	16	7	9	3	23%	1	6,7%
Castellgalí	179	84	95	7	4%	34	23,4%
Castellnou de Bages	76	30	46	-4	-5%	6	8,6%
Estany, l'	21	8	13	-2	-9%	3	16,7%
Fonollosa	111	54	57	11	11%	10	9,9%
Gaià	15	5	10	2	15%	7	87,5%
Sant Salvador de Guardiola	259	109	150	-10	-4%	44	20,5%
Manresa	6.908	3.797	3.111	32	0%	658	10,5%
Monistrol de Montserrat	271	149	122	15	6%	40	17,3%
Monistrol de Calders	62	33	29	5	9%	20	47,6%
Moià	358	180	178	-7	-2%	40	12,6%
Mura	18	12	6	-1	-5%	5	38,5%
Navarcles	514	230	284	11	2%	23	4,7%
Navàs	537	260	277	13	2%	50	10,3%
Rajadell	20	8	12	-1	-5%	-4	-16,7%
Pont de Vilomara i Rocafort, el	383	213	170	14	4%	41	12,0%
Sallent	490	234	256	18	4%	34	7,5%
Santpedor	499	220	279	7	1%	26	5,5%
Sant Feliu Sasserra	22	12	10	-2	-8%	4	22,2%
Sant Fruitós de Bages	703	313	390	19	3%	46	7,0%
Sant Joan de Vilatorrada	940	478	462	3	0%	-28	-2,9%
Sant Mateu de Bages	26	11	15	0	0%	1	4,0%
Marganell	27	12	15	2	8%	6	28,6%
Santa Maria d'Oló	50	26	24	-1	-2%	10	25,0%
Sant Vicenç de Castellet	955	483	472	21	2%	60	6,7%
Súria	500	232	268	-2	0%	11	2,2%
Talamanca	8	4	4	0	0%	0	0,0%
Total Bages	15.758	8.077	7.681	169	1,1%	1.254	8,6%

L'atur registrat als municipis del Bages per franges d'edat

Font: Departament d'Empresa i Ocupació

<i>municipi</i>	<i>menors de 25 anys</i>	<i>de 25 a 45 anys</i>	<i>majors de 45 anys</i>
Aguilar de Segarra	0	4	3
Artés	60	235	192
Avinyó	8	72	87
Balsareny	23	112	143
Calders	3	26	25
Callús	8	82	55
Cardona	27	161	151
Castellbell i el Vilar	23	152	138
Castellfollit del Boix	1	9	6
Castellgalí	9	105	65
Castellnou de Bages	3	39	34
Estany, l'	2	11	8
Fonollosa	9	60	42
Gaià	1	7	7
Sant Salvador de Guardiola	15	135	109
Manresa	492	3.676	2.740
Monistrol de Montserrat	30	151	90
Monistrol de Calders	5	33	24
Moià	29	175	154
Mura	0	11	7
Navarcles	39	222	253
Navàs	38	236	263
Rajadell	2	10	8
Pont de Vilomara i Rocafort, el	33	193	157
Sallent	33	230	227
Santpedor	33	251	215
Sant Feliu Sasserra	1	11	10
Sant Fruitós de Bages	55	357	291
Sant Joan de Vilatorrada	79	459	402
Sant Mateu de Bages	0	12	14
Marganell	2	18	7
Santa Maria d'Oló	4	26	20
Sant Vicenç de Castellet	86	453	416
Súria	43	205	252
Talamanca	0	5	3
Total Bages	1.196	7.944	6.618

Taxa d'atur registrada per municipis del Bages

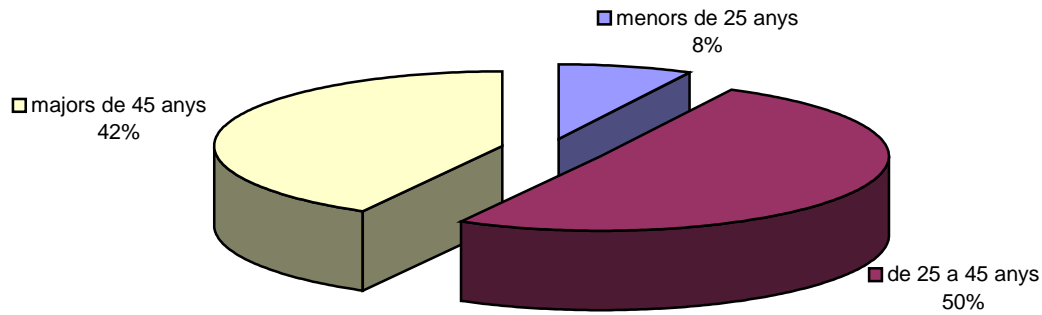
Font: Departament d'Empresa i Ocupació

Municipi	atur registrat	taxa d'atur registrat *	atur masculí registrat	taxa d'atur masculí registrat*	atur femení registrat	taxa d'atur femení registrat*
Aguilar de Segarra	7	5,5%	4	5,6%	3	5,3%
Artés	487	16,9%	233	14,3%	254	20,1%
Avinyó	167	14,6%	81	12,4%	86	17,6%
Balsareny	278	15,1%	128	12,1%	150	19,3%
Calders	54	11,1%	31	11,2%	23	10,8%
Callús	145	15,8%	75	15,1%	70	16,5%
Cardona	339	13,6%	157	11,0%	182	16,9%
Castellbell i el Vilar	313	16,1%	164	14,9%	149	17,7%
Castellfollit del Boix	16	8,1%	7	6,5%	9	9,9%
Castellgalí	179	17,6%	84	14,4%	95	21,9%
Castellnou de Bages	76	12,8%	30	8,8%	46	18,2%
Estany, l'	21	11,1%	8	7,4%	13	16,0%
Fonollosa	111	14,6%	54	12,7%	57	17,0%
Gaià	15	16,7%	5	9,4%	10	27,0%
Sant Salvador de Guardiola	259	16,4%	109	12,4%	150	21,3%
Manresa	6.908	17,7%	3.797	17,5%	3.111	17,9%
Monistrol de Montserrat	271	16,5%	149	15,9%	122	17,3%
Monistrol de Calders	62	17,5%	33	16,8%	29	18,2%
Moià	358	12,2%	180	10,9%	178	13,9%
Mura	18	13,8%	12	15,4%	6	11,5%
Navarces	514	16,5%	230	13,5%	284	20,1%
Navàs	537	17,2%	260	14,9%	277	20,1%
Rajadell	20	7,3%	8	5,0%	12	10,7%
Pont de Vilomara i Rocafort, el	383	19,0%	213	18,7%	170	19,4%
Sallent	490	14,3%	234	12,3%	256	16,9%
Santpedor	499	13,2%	220	10,6%	279	16,4%
Sant Feliu Sasserra	22	6,5%	12	6,3%	10	6,8%
Sant Fruitós de Bages	703	15,7%	313	12,8%	390	19,3%
Sant Joan de Vilatorrada	940	16,5%	478	15,1%	462	18,2%
Sant Mateu de Bages	26	8,7%	11	6,0%	15	13,2%
Marganell	27	16,3%	12	12,9%	15	20,5%
Santa Maria d'Oló	50	9,2%	26	8,4%	24	10,3%
Sant Vicenç de Castellet	955	20,9%	483	18,8%	472	23,6%
Súria	500	15,9%	232	13,1%	268	19,4%
Talamanca	8	10,3%	4	8,2%	4	13,8%
Total Bages	15.758	16,5%	8.077	15,1%	7.681	18,2%

*Taxa d'atur registrat** taxa d'atur calculada en base a la població activa local estimada 2010. [Veure metodologia.](#)

Estructura de l'atur al Bages per edats

Font: elaboració pròpia a partir de dades del Departament d'Empresa i Ocupació



L'atur al Bages i Catalunya

Font: Hermes i Departament d'Empresa i Ocupació

	<i>atur registrat</i>	<i>variació mensual</i>	<i>Variació anual</i>	<i>Taxa d'atur Registrat*</i>
Bages	15.758	1,1	8,6	16,5
Catalunya	614.244	-0,2	9,2	15,5

*Taxa d'atur registrat** taxa d'atur calculada en base a la població activa local estimada 2010.

[Tornar a l'índex](#)

*la contractació registrada

La contractació registrada al Bages per sexe i edat

Font: Departament d'Empresa i Ocupació

<i>Descripció</i>	<i>total</i>	<i>homes</i>	<i>dones</i>	<i>menors de 19 anys</i>	<i>de 19 a 24 anys</i>	<i>de 25 a 30 anys</i>	<i>de 30 a 45 anys</i>	<i>majors de 45 anys</i>
Ordinari temps indefinit	111	64	47	4	8	15	53	31
Foment de la contractació indefinida	15	8	7	1	1	4	1	8
Indefinit minusvàlids	4	3	1	0	0	0	2	2
Convertits en indefinits	137	68	69	2	19	28	67	21
Obra o servei	849	479	370	46	205	133	326	139
Eventuals circumstàncies producció	1220	711	509	113	289	243	407	168
Interinitat	528	141	387	13	122	95	209	89
Temporals bonificats minusvàlids	0	0	0	0	0	0	0	0
Inserció	0	0	0	0	0	0	0	0
Relleu	6	4	2	0	2	1	2	1
Jubilació parcial	12	8	4	0	0	0	0	12
Substitució jubilació 64 anys	1	1	0	0	0	1	0	0
Pràctiques	6	5	1	0	4	2	0	0
Formació	3	2	1	2	1	0	0	0
Altres	0	0	0	0	0	0	0	0
TOTAL	2892	1494	1398	181	651	522	1067	471

La contractació temporal registrada al Bages per durada i modalitat

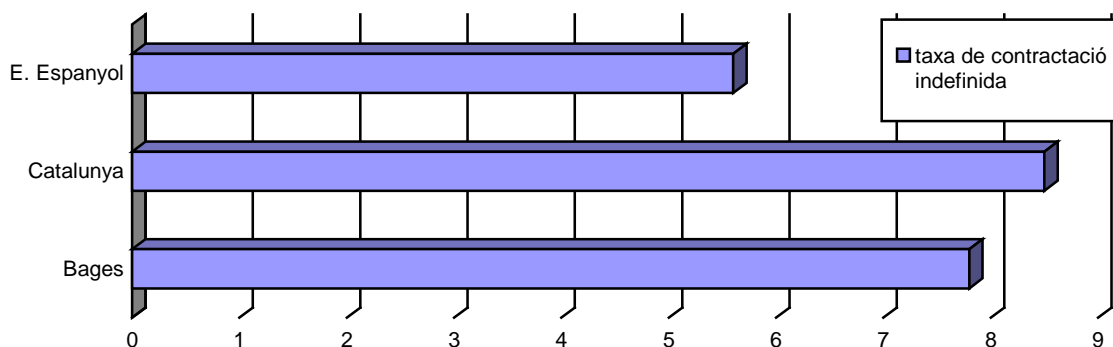
Font: Departament d'Empresa i Ocupació

	<i>Menys d'1 mes</i>	<i>D'1 a 3 mesos</i>	<i>De 3 a 6 mesos</i>	<i>De 6 a 12 mesos</i>	<i>De 12 a 18 mesos</i>	<i>De 18 a 24 mesos</i>	<i>Més de 24 mesos</i>	<i>indeterminada</i>
Obra o servei	187	7	43	5	0	0	0	607
Eventuals circumstàncies producció	748	302	138	32	0	0	0	0
Interinitat	336	15	8	2	1	0	0	166
Temporals bonificats minusvàlids	0	0	0	0	0	0	0	0
Inserció	0	0	0	0	0	0	0	0
Relleu	0	0	1	0	0	0	5	0
Jubilació parcial	0	0	0	0	1	0	9	2
Substitució jubilació 64 anys	0	0	0	1	0	0	0	0
Pràctiques	0	0	1	2	2	1	0	0
Formació	0	0	1	2	0	0	0	0
Altres	0	0	0	0	0	0	0	0
TOTAL	1271	324	192	44	4	1	14	775

La contractació al Bages, Catalunya i l'Estat Espanyol

Font: SEPE i Departament d'Empresa i Ocupació

	<i>contractes registrats</i>	<i>taxa de contractació indefinida</i>
Bages	2.892	7,8
Catalunya	159.238	8,5
Estat Espanyol	1.165.465	5,6



[Tornar a l'índex](#)

*indicadors de tendència

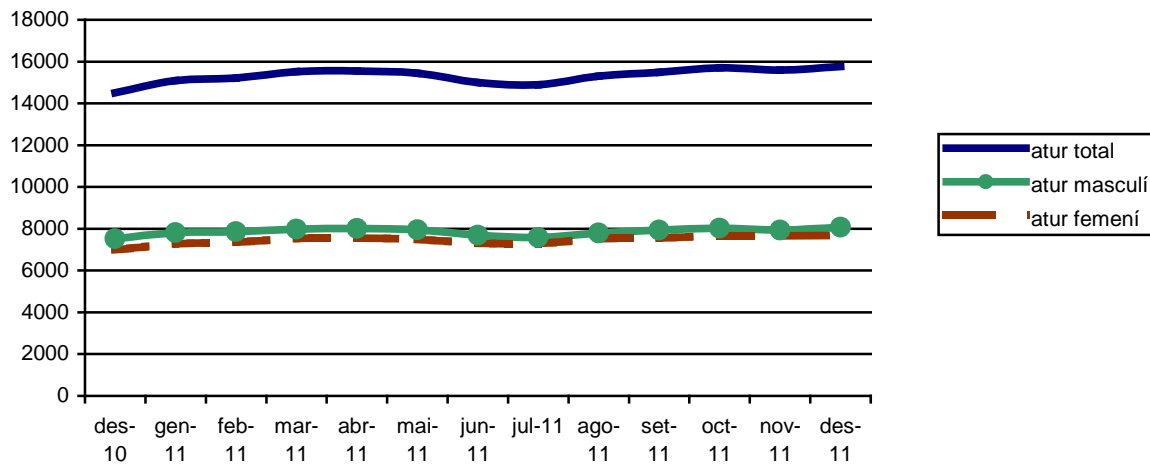
Atur i contractació registrada al Bages

Font: elaboració pròpia a partir de dades del Departament d'Empresa i Ocupació

<i>Indicador</i>	<i>Valor</i>	<i>Tendència</i> (+ / - / =)
Variació anual relativa de l'atur registrat	8,6	-
Variació anual relativa de l'atur femení	9,9	-
Variació anual relativa de l'atur dels menors de 25 anys	3,8	-
Variació anual relativa de l'atur dels majors de 45 anys	12,5	-
Variació anual de l'índex de contractació indefinida	-3,3	-
Variació anual de l'índex de precarietat (contractació per a períodes inferiors a un mes)	1	-

Evolució de l'atur registrat durant l'últim any al Bages.

Font: elaboració pròpia a partir de dades del Departament d'Empresa i Ocupació



Activitat econòmica al Bages

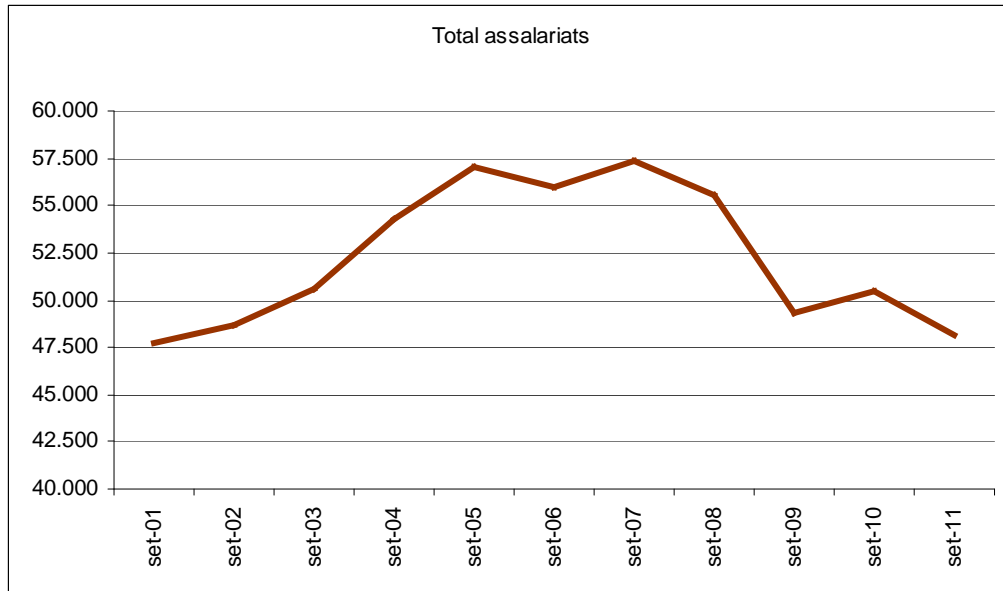
Font: Elaboració pròpia a partir de dades del Departament d'Empresa i Ocupació

<i>Indicador</i>	<i>Valor</i>
Nombre d'assalariats (setembre 2011)	48.138
Nombre d'autònoms (setembre 2011)	12.902
Nombre d'empreses amb assalariats (setembre 2011)	5.622

<i>Indicador</i>	<i>Valor</i>	<i>Tendència</i> (+ / - / =)
Variació anual del nombre d'assalariats (setembre 2011)	-4,7	-
Variació anual del nombre d'autònoms (setembre 2011)	-1,7	-
Variació anual del nombre d'empreses amb assalariats (setembre 2011)	-1,5	-

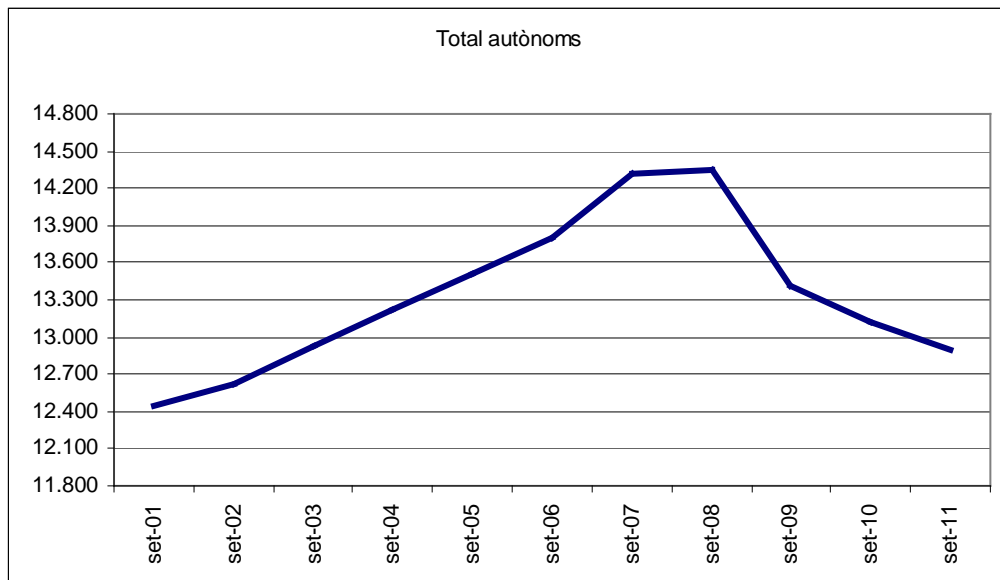
Evolució anual de l'ocupació assalariada. Bages, setembre 2001-2011

Font: elaboració pròpia a partir de dades del Departament d'Empresa i Ocupació



Evolució anual de l'ocupació autònoma. Bages, setembre 2001-2011

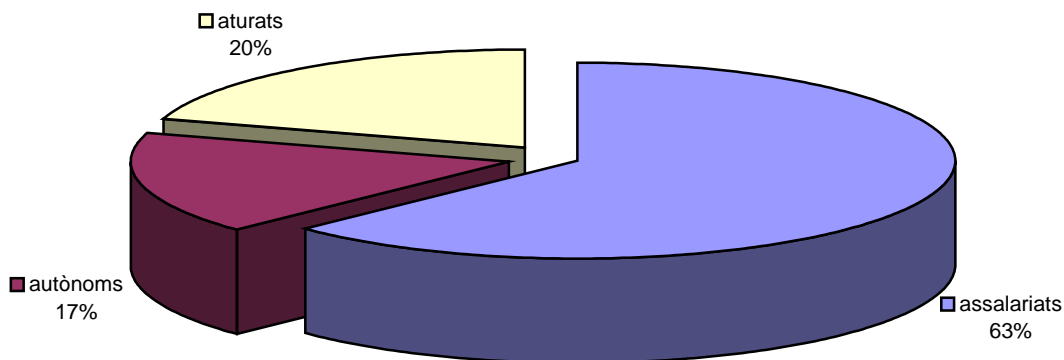
Font: elaboració pròpia a partir de dades del Departament d'Empresa i Ocupació



Participació laboral al Bages

Font: elaboració pròpia a partir de dades del Departament d'Empresa i Ocupació i de l'INSS.

	Valor (setembre 2011)	Variació trimestral absoluta (jun – set 11)	Variació trimestral relativa (jun – set 11)
Nombre d'assalariats (A)	48.138	-1.072	-2,2%
Nombre de treballadors autònoms (B)	12.902	-85	-0,7%
Nombre d'aturats registrats (C)	15.480	595	4,0%
Població que treballa o vol treballar (A+B+C)	76.520	-562	-0,7%



Nota: Aquest és un indicador propi que pretén seguir l'evolució trimestral de la població activa del Bages

Qualitat de l'ocupació al mercat de treball del Bages

Font: elaboració pròpia a partir de dades del Departament d'Empresa i Ocupació

	Valor	variació trimestral relativa (2T- 3T 2011)	Tendència (+ / - / =)
Taxa de contractació indefinida (3T 2011)	9,6	0,3	+
Taxa de contractació indefinida de dones (3T 2011)	4,9	0,9	+
Taxa de contractació per menys d'un mes (3T 2011)	33,4	-0,3	+
Taxa de contractació a través d'ETT (3T 2011)	26,0	4,3	-
Nombre d'accidents amb baixa laboral (tercer trimestre 2011)	588	-9,4	+
Nombre d'accidents laborals mortals (tercer trimestre 2011)	0	--	=
Nombre d'accidents laborals greus (tercer trimestre 2011)	7	-30,0	+
Nombre d'accidents laborals lleus (tercer trimestre 2011)	581	-9,1	+

[Tornar a l'índex](#)

*altres dades d'interès

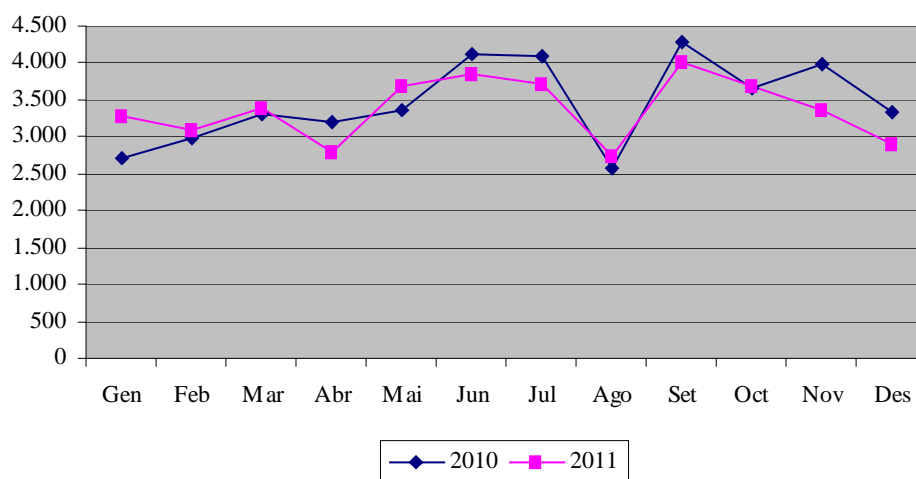
Evolució de la contractació. Bages, 2010-2011

Font: Departament d'Empresa i Ocupació

	ANY 2010		ANY 2011		VARIACIÓ ANUAL			
	DADES		DADES		DADES MENSUALS		DADES ANUALS	
	MENSUALS	ACUMULATS	MENSUALS	ACUMULATS	ABSOLUTA	RELATIVA	ABSOLUTA	RELATIVA
GENER	2.721	2.721	3.275	3.275	554	20,36%	554	20,36%
FEBRER	2.974	5.695	3.090	6.365	116	3,90%	670	11,76%
MARÇ	3.320	9.015	3.398	9.763	78	2,35%	748	8,30%
ABRIL	3.207	12.222	2.800	12.563	-407	-12,69%	341	2,79%
MAIG	3.348	15.570	3.693	16.256	345	10,30%	686	4,41%
JUNY	4.122	19.692	3.839	20.095	-283	-6,87%	403	2,05%
JULIOL	4.104	23.796	3.707	23.802	-397	-9,67%	6	0,03%
AGOST	2.562	26.358	2.737	26.539	175	6,83%	181	0,69%
SETEMBRE	4.277	30.635	4.003	30.542	-274	-6,41%	-93	-0,30%
OCTUBRE	3.651	34.286	3.698	34.240	47	1,29%	-46	-0,13%
NOVEMBRE	3.994	38.280	3.368	37.608	-626	-15,67%	-672	-1,76%
DESEMBRE	3.337	41.617	2.892	40.500	-445	-13,34%	-1.117	-2,68%

Gràfic de l'evolució de la contractació. Bages, 2010-2011

Font: Departament d'Empresa i Ocupació



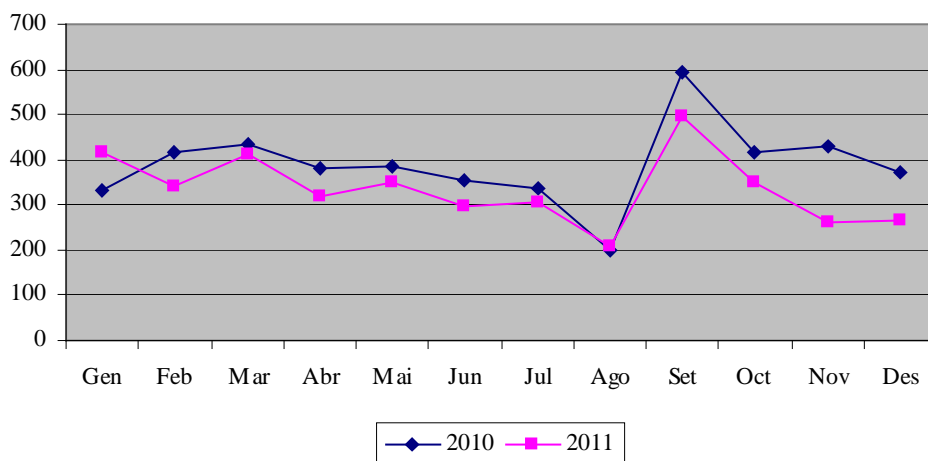
Evolució de la contractació indefinida. Bages, 2010-2011

Font: Departament d'Empresa i Ocupació

	ANY 2010		ANY 2011		VARIACIÓ ANUAL			
	DADES		DADES		DADES MENSUALS		DADES ANUALS	
	MENSUALS	ACUMULATS	MENSUALS	ACUMULATS	ABSOLUTA	RELATIVA	ABSOLUTA	RELATIVA
GENER	332	332	418	418	86	25,90%	86	25,90%
FEBRER	416	748	339	757	-77	-18,51%	9	1,20%
MARÇ	432	1.180	414	1.171	-18	-4,17%	-9	-0,76%
ABRIL	381	1.561	317	1.488	-64	-16,80%	-73	-4,68%
MAIG	386	1.947	351	1.839	-35	-9,07%	-108	-5,55%
JUNY	353	2.300	298	2.137	-55	-15,58%	-163	-7,09%
JULIOL	336	2.636	304	2.441	-32	-9,52%	-195	-7,40%
AGOST	199	2.835	207	2.648	8	4,02%	-187	-6,60%
SETEMBRE	594	3.429	496	3.144	-98	-16,50%	-285	-8,31%
OCTUBRE	418	3.847	348	3.492	-70	-16,75%	-355	-9,23%
NOVEMBRE	430	4.277	263	3.755	-167	-38,84%	-522	-12,20%
DESEMBRE	371	4.648	267	4.022	-104	-28,03%	-626	-13,47%

Gràfic de l'evolució de la contractació indefinida. Bages, 2010-2011

Font: Departament d'Empresa i Ocupació



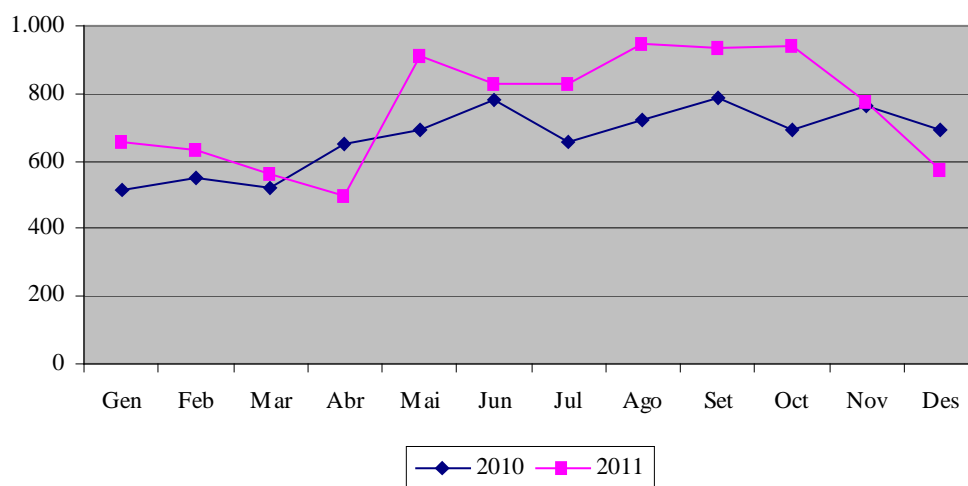
Evolució de la contractació a través d'ETT. Bages, 2010-2011

Font: Departament d'Empresa i Ocupació

	ANY 2010		ANY 2011		VARIACIÓ			
	DADES		DADES		DADES MENSUALS		DADES ANUALS	
	MENSUALS	ACUMULATS	MENSUALS	ACUMULATS	ABSOLUTA	RELATIVA	ABSOLUTA	RELATIVA
GENER	516	516	656	656	140	27,13%	140	27,13%
FEBRER	548	1.064	633	1.289	85	15,51%	225	21,15%
MARÇ	519	1.583	564	1.853	45	8,67%	270	17,06%
ABRIL	653	2.236	500	2.353	-153	-23,43%	117	5,23%
MAIG	693	2.929	909	3.262	216	31,17%	333	11,37%
JUNY	779	3.708	830	4.092	51	6,55%	384	10,36%
JULIOL	659	4.367	829	4.921	170	25,80%	554	12,69%
AGOST	722	5.089	946	5.867	224	31,02%	778	15,29%
SETEMBRE	788	5.877	937	6.804	149	18,91%	927	15,77%
OCTUBRE	693	6.570	943	7.747	250	36,08%	1.177	17,91%
NOVEMBRE	765	7.335	777	8.524	12	1,57%	1.189	16,21%
DESEMBRE	695	8.030	573	9.097	-122	-17,55%	1.067	13,29%

Gràfic de l'evolució de la contractació a través d'ETT. Bages, 2010-2011

Font: Departament d'Empresa i Ocupació



Contractació registrada per municipis. Bages, 2010-2011.

Font: Departament d'Empresa i Ocupació

Municipi	2011			2010			Total contractació	
	Indefinit	Temporal	Total	Indefinit	Temporal	Total	Variació absoluta	Variació relativa
Aguilar de Segarra	18	120	138	43	206	249	-111	-44,6%
Artés	94	938	1.032	131	953	1.084	-52	-4,8%
Avinyó	71	474	545	69	403	472	73	15,5%
Balsareny	60	704	764	79	813	892	-128	-14,3%
Calders	53	235	288	39	121	160	128	80,0%
Callús	53	259	312	55	309	364	-52	-14,3%
Cardona	77	1.028	1.105	84	1.112	1.196	-91	-7,6%
Castellbell i el Vilar	73	254	327	42	276	318	9	2,8%
Castellfollit del Boix	3	14	17	7	15	22	-5	-22,7%
Castellgalí	70	620	690	50	461	511	179	35,0%
Castellnou de Bages	7	31	38	1	81	82	-44	-53,7%
Estany, l'	15	121	136	41	128	169	-33	-19,5%
Fonollosa	16	124	140	18	107	125	15	12,0%
Gaià	3	30	33	10	30	40	-7	-17,5%
Sant Salvador de Guardiola	74	289	363	78	353	431	-68	-15,8%
Manresa	1.690	16.866	18.556	2.104	16.386	18.490	66	0,4%
Monistrol de Montserrat	94	3.092	3.186	103	3.178	3.281	-95	-2,9%
Monistrol de Calders	2	22	24	3	38	41	-17	-41,5%
Moià	98	367	465	120	516	636	-171	-26,9%
Mura	3	22	25	4	31	35	-10	-28,6%
Navarcles	74	326	400	69	436	505	-105	-20,8%
Navàs	103	425	528	76	439	515	13	2,5%
Rajadell	6	37	43	6	31	37	6	16,2%
Pont de Vilomara i Rocafort, el	28	458	486	49	529	578	-92	-15,9%
Sallent	249	1.723	1.972	256	1.853	2.109	-137	-6,5%
Santpedor	238	2.728	2.966	219	2.375	2.594	372	14,3%
Sant Feliu Sasserra	10	39	49	18	30	48	1	2,1%
Sant Fruitós de Bages	338	2.426	2.764	376	2.884	3.260	-496	-15,2%
Sant Joan de Vilatorrada	117	941	1.058	143	1.206	1.349	-291	-21,6%
Sant Mateu de Bages	28	63	91	13	86	99	-8	-8,1%
Marganell	11	30	41	8	18	26	15	57,7%
Santa Maria d'Oló	9	96	105	19	96	115	-10	-8,7%
Sant Vicenç de Castellet	143	966	1.109	169	733	902	207	22,9%
Súria	94	592	686	145	710	855	-169	-19,8%
Talamanca	0	18	18	1	26	27	-9	-33,3%
TOTAL BAGES	4.022	36.478	40.500	4.648	36.969	41.617	-1.117	-2,7%

Contractació registrada per modalitats. Bages, 2010-2011.

Font: Departament d'Empresa i Ocupació

Tipus de contracte	des-11		Acumulat any		Variació interanual			
	Valor	% distribució	Valor	% distribució	Mateix mes any anterior		Acumulat any anterior	
					Absoluta	Relativa	Absoluta	Relativa
Contractació indefinida								
Ordinari temps indefinit	111	3,8%	1.744	4,3%	-47	-29,7%	-99	-5,4%
Foment de la contractació indefinida	15	0,5%	349	0,9%	-27	-64,3%	-457	-56,7%
Indefinit minusvàlids	4	0,1%	24	0,1%	3	300,0%	-16	-40,0%
Convertits en indefinits	137	4,7%	1.905	4,7%	-33	-19,4%	-54	-2,8%
Total indefinits	267	9,2%	4.022	9,9%	-104	-28,0%	-626	-13,5%
Contractació temporal								
Obra o servei	849	29,4%	10.972	27,1%	-54	-6,0%	-1.062	-8,8%
Eventuals circumstàncies producció	1.220	42,2%	17.222	42,5%	-156	-11,3%	837	5,1%
Interinitat	528	18,3%	7.685	19,0%	-114	-17,8%	-316	-3,9%
Temporals bonificats minusvàlids	0	0,0%	38	0,1%	-4	-100,0%	-13	-25,5%
Inserció	0	0,0%	2	0,0%	0	--	2	--
Relleu	6	0,2%	98	0,2%	-4	-40,0%	-19	-16,2%
Jubilació parcial	12	0,4%	118	0,3%	-5	-29,4%	-23	-16,3%
Substitució jubilació 64 anys	1	0,0%	6	0,0%	1	--	-2	-25,0%
Pràctiques	6	0,2%	127	0,3%	3	100,0%	17	15,5%
Formació	3	0,1%	186	0,5%	-7	-70,0%	110	144,7%
Altres	0	0,0%	24	0,1%	-1	-100,0%	-22	-47,8%
Total temporals	2.625	90,8%	36.478	90,1%	-341	-11,5%	-491	-1,3%
Total contractació	2.892	100%	40.500	100%	-445	-13,3%	-1.117	-2,7%

Contractació registrada per grans sectors. Bages, 2010-2011.

Font: Departament d'Empresa i Ocupació

Sector	2011	2010	Var. Abs.	% Var.
Agricultura	281	300	-19	-6,3
Indústria	4.456	4.527	-71	-1,6
Construcció	2.782	3.284	-502	-15,3
Serveis	32.981	33.506	-525	-1,6
TOTAL	40.500	41.617	-1.117	-2,7

Les 10 ocupacions més contractades. Bages, 2011.

Font: Departament d'Empresa i Ocupació

Ocupació	Total contractes	%
1 - Peons indústries manufactureres	5.382	13,3
2 - Treballadors assalariats serveis restauració	3.580	8,8
3 - Altre tipus de personal de neteja	2.840	7,0
4 - Dependents botigues i magatzems	2.652	6,5
5 - Prof. suport serveis jurídics, socials i sim.	2.139	5,3
6 - Treballadors que tenen cura persones, serv. salut	2.050	5,1
7 - Peons transport, descarregadors i reposadors	1.672	4,1
8 - Professionals de la salut	1.458	3,6
9 - Soldadors, muntadors estructures metàl·liques, sim.	1.307	3,2
10 - Administratius amb atenció al públic ncaa	1.200	3,0
Altres	16.220	40,0
TOTAL	40.500	100,0

Les 10 ocupacions amb més contractació indefinida. Bages, 2011.

Font: Departament d'Empresa i Ocupació

Ocupació	Total contractes	%
1 - Dependents botigues i magatzems	440	10,9
2 - Treballadors assalariats serveis restauració	332	8,3
3 - Altre tipus de personal de neteja	187	4,6
4 - Altres administratius sense atenció al públic	160	4,0
5 - Peons indústries manufactureres	158	3,9
6 - Administratius amb atenció al públic ncaa	155	3,9
7 - Representants, agents comercials i similars	147	3,7
8 - Conductors vehicles, transport urbà o carretera	137	3,4
9 - Operadors instal·lacions i màquines fixes	131	3,3
10 - Tècnics ciències i enginyeries	124	3,1
Altres	2.051	51,0
TOTAL	4.022	100,0

Actuació finançada per:



**impuls
impuls
impuls**
projecte impuls



Actuació realitzada per:



Col·labora:

