



# l'Observatori del Bages

.....

## continguts

- Comentari analític
- L'atur registrat
  - Atur registrat als municipis del Bages per sexe
  - Atur als municipis del Bages per franges d'edat
  - Taxa d'atur registrada per municipis
  - Atur registrat al Bages i a Catalunya.
- La contractació registrada
  - Contractació al Bages per sexe i edat
  - Contractació temporal al Bages per durada i modalitat
  - Contractació registrada al Bages, Catalunya i l'Estat Espanyol
- Indicadors de tendència
  - Atur i contractació
  - Activitat econòmica
  - Participació laboral
  - Qualitat de l'ocupació
- Altres dades d'interès
  - Distribució d'aturats/ades registrats per edats. Bages, febrer 2011.
  - Distribució d'aturats/ades registrats per durada de la demanda. Bages, febrer 2011.
  - Aturats/ades registrats per nivell de formació. Bages, febrer 2011.
  - Distribució d'aturats/ades registrats per nacionalitat. Bages, febrer 2011.
  - Aturats/ades registrats per sector d'activitat i nacionalitat. Bages, febrer 2011.
  - Variació de l'atur registrat per sectors d'activitat econòmica. Bages, febrer 2011.

## destaquem

**El febrer registra 116 aturats/ades més a la comarca**

**Creix l'atur però menys que en els últims anys**

**L'atur entre els menors de 25 anys s'ha reduït un 15% durant l'últim any**

**Sant Vicenç de Castellet, situa la seva taxa d'atur a pràcticament cinc punts més de la comarcal**

## \*comentari analític

### Creix l'atur, però menys que en els últims anys.

Aquest és el segon mes consecutiu on l'atur continua sumant efectius a la comarca del Bages. Des del mes de setembre de l'any passat s'havia anat reduint poc a poc, però des de principis d'any que les dades han tornat a canviar la tendència.

Aquest mes de febrer s'han comptabilitzat 116 aturat/ades més respecte el mes de gener passat (un increment del 0,77%), situant-se la xifra total en 15.207 persones aturades en tota la comarca.

L'increment del febrer ha estat més moderat que el registrat durant el mes de gener (587 aturats/ades més), i també se situa per sota de l'increment registrat el febrer del 2010 (312 aturats/ades més) o el de 2009 (751 més).

Per sexes, durant el mes de febrer l'atur ha incrementat més en les dones, però els homes continuen sent el grup majoritari.

Per edats, la franja que acumula la xifra més elevada d'atur és la de 30 a 44 anys, que suma un 41% del total, seguit dels de 45 anys o més, amb un 40% del total.

Pel que fa a la durada de la demanda, el 42% dels aturats/ades registrats porten menys de 6 mesos a l'atur, només el 17% porta entre 6 i 12 mesos, i el 41% restant ja acumula més de 12 mesos en situació d'atur.

ooo0ooo

### Bones notícies

Interanualment, l'atur s'ha reduït entre els homes (un 6,2%), els menors de 25 anys (-15,8%) i els treballadors/ores procedents de la indústria (-13,7%) i la construcció (-4%).

### Alerta...

La taxa d'atur comarcal se situa en un 15,9%, mentre que la catalana es troba unes dècimes per sota, 15,2%. Tanmateix, hi ha alguns municipis de la comarca que mostren unes taxes força per sobre, com Sant Vicenç de Castellet (amb un 20,8%), el Pont de Vilomara i Rocafort (17,9%), Manresa (17%) i Sant Joan de Vilatorrada (16,7%).

ooo0ooo

## \*l'atur registrat

L'atur registrat als municipis del Bages

Font: Departament d'Empresa i Ocupació

Municipis	Atur registrat			Variacions			
	Total	Homes	Dones	Mes anterior		Interanual	
				absoluta	relativa	absoluta	relativa
Aguilar de Segarra	8	4	4	3	60%	1	14,3%
Artés	452	230	222	-14	-3%	0	0,0%
Avinyó	150	69	81	0	0%	-12	-7,4%
Balsareny	305	149	156	29	11%	32	11,7%
Calders	55	30	25	-3	-5%	-2	-3,5%
Callús	140	68	72	7	5%	-1	-0,7%
Cardona	288	123	165	4	1%	-20	-6,5%
Castellbell i el Vilar	304	155	149	-8	-3%	-8	-2,6%
Castellfollit del Boix	17	8	9	-2	-11%	4	30,8%
Castellgalí	163	70	93	5	3%	-12	-6,9%
Castellnou de Bages	79	33	46	4	5%	-6	-7,1%
Estany, l'	17	8	9	-1	-6%	3	21,4%
Fonollosa	101	41	60	-9	-8%	-6	-5,6%
Gaià	11	4	7	1	10%	0	0,0%
Sant Salvador de Guardiola	243	101	142	5	2%	1	0,4%
Manresa	6.660	3.702	2.958	152	2%	-4	-0,1%
Monistrol de Montserrat	259	139	120	3	1%	11	4,4%
Monistrol de Calders	43	24	19	0	0%	-9	-17,3%
Moià	327	165	162	-3	-1%	1	0,3%
Mura	18	11	7	0	0%	6	50,0%
Navarcles	497	223	274	-4	-1%	-92	-15,6%
Navàs	511	245	266	7	1%	-4	-0,8%
Rajadell	23	13	10	-1	-4%	-8	-25,8%
Pont de Vilomara i Rocafort, el	361	188	173	8	2%	-20	-5,2%
Sallent	483	253	230	-10	-2%	-88	-15,4%
Santpedor	490	208	282	6	1%	-44	-8,2%
Sant Feliu Sasserra	21	11	10	0	0%	-3	-12,5%
Sant Fruitós de Bages	675	305	370	-20	-3%	-6	-0,9%
Sant Joan de Vilatorrada	955	503	452	-51	-5%	-143	-13,0%
Sant Mateu de Bages	24	11	13	-2	-8%	1	4,3%
Marganell	22	11	11	-1	-4%	-1	-4,3%
Santa Maria d'Oló	45	18	27	-4	-8%	-28	-38,4%
Sant Vicenç de Castellet	948	483	465	17	2%	68	7,7%
Súria	503	244	259	-3	-1%	-56	-10,0%
Talamanca	9	5	4	1	13%	-1	-10,0%
<b>Total Bages</b>	<b>15.207</b>	<b>7.855</b>	<b>7.352</b>	<b>116</b>	<b>0,8%</b>	<b>-446</b>	<b>-2,8%</b>

L'atur registrat als municipis del Bages per franges d'edat

Font: Departament d'Empresa i Ocupació

<i>municipi</i>	<i>menors de 25 anys</i>	<i>de 25 a 45 anys</i>	<i>majors de 45 anys</i>
Aguilar de Segarra	0	5	3
Artés	45	226	181
Avinyó	12	66	72
Balsareny	27	123	155
Calders	5	22	28
Callús	10	73	57
Cardona	20	130	138
Castellbell i el Vilar	28	149	127
Castellfollit del Boix	3	5	9
Castellgalí	17	88	58
Castellnou de Bages	4	41	34
Estany, l'	1	9	7
Fonollosa	6	53	42
Gaià	2	4	5
Sant Salvador de Guardiola	20	126	97
Manresa	550	3.621	2.489
Monistrol de Montserrat	21	145	93
Monistrol de Calders	4	19	20
Moià	28	159	140
Mura	0	9	9
Navarcles	45	227	225
Navàs	44	233	234
Rajadell	1	9	13
Pont de Vilomara i Rocafort, el	39	193	129
Sallent	45	210	228
Santpedor	43	256	191
Sant Feliu Sasserra	1	14	6
Sant Fruitós de Bages	60	338	277
Sant Joan de Vilatorrada	73	506	376
Sant Mateu de Bages	1	9	14
Marganell	0	18	4
Santa Maria d'Oló	2	25	18
Sant Vicenç de Castellet	92	464	392
Súria	48	186	269
Talamanca	1	6	2
<b>Total Bages</b>	<b>1.298</b>	<b>7.767</b>	<b>6.142</b>

Taxa d'atur registrada per municipis del Bages

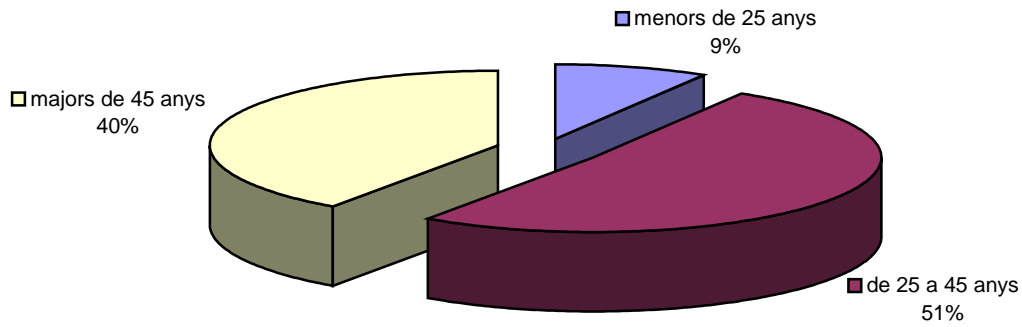
Font: Departament d'Empresa i Ocupació

Municipi	atur registrat	taxa d'atur registrat *	atur masculí registrat	taxa d'atur masculí registrat*	atur femení registrat	taxa d'atur femení registrat*
Aguilar de Segarra	8	6,3%	4	5,6%	4	7,0%
Artés	452	15,7%	230	14,2%	222	17,6%
Avinyó	150	13,1%	69	10,6%	81	16,5%
Balsareny	305	16,6%	149	14,1%	156	20,1%
Calders	55	11,3%	30	10,9%	25	11,8%
Callús	140	15,2%	68	13,7%	72	17,0%
Cardona	288	11,5%	123	8,6%	165	15,4%
Castellbell i el Vilar	304	15,6%	155	14,0%	149	17,7%
Castellfollit del Boix	17	8,6%	8	7,5%	9	9,9%
Castellgalí	163	16,0%	70	12,0%	93	21,4%
Castellnou de Bages	79	13,3%	33	9,7%	46	18,2%
Estany, l'	17	9,0%	8	7,4%	9	11,1%
Fonollosa	101	13,3%	41	9,6%	60	17,9%
Gaià	11	12,2%	4	7,5%	7	18,9%
Sant Salvador de Guardiola	243	15,4%	101	11,5%	142	20,2%
Manresa	6.660	17,0%	3.702	17,0%	2958	17,1%
Monistrol de Montserrat	259	15,8%	139	14,9%	120	17,0%
Monistrol de Calders	43	12,1%	24	12,2%	19	11,9%
Moià	327	11,2%	165	10,0%	162	12,6%
Mura	18	13,8%	11	14,1%	7	13,5%
Navarces	497	15,9%	223	13,1%	274	19,4%
Navàs	511	16,4%	245	14,0%	266	19,3%
Rajadell	23	8,4%	13	8,1%	10	8,9%
Pont de Vilomara i Rocafort, el	361	17,9%	188	16,5%	173	19,7%
Sallent	483	14,1%	253	13,3%	230	15,2%
Santpedor	490	13,0%	208	10,0%	282	16,6%
Sant Feliu Sasserra	21	6,2%	11	5,8%	10	6,8%
Sant Fruitós de Bages	675	15,1%	305	12,5%	370	18,3%
Sant Joan de Vilatorrada	955	16,7%	503	15,8%	452	17,8%
Sant Mateu de Bages	24	8,1%	11	6,0%	13	11,4%
Marganell	22	13,3%	11	11,8%	11	15,1%
Santa Maria d'Oló	45	8,3%	18	5,8%	27	11,6%
Sant Vicenç de Castellet	948	20,8%	483	18,8%	465	23,2%
Súria	503	16,0%	244	13,8%	259	18,7%
Talamanca	9	11,5%	5	10,2%	4	13,8%
<b>Total Bages</b>	<b>15.207</b>	<b>15,9%</b>	<b>7.855</b>	<b>14,7%</b>	<b>7352</b>	<b>17,4%</b>

*Taxa d'atur registrat\** taxa d'atur calculada en base a la població activa local estimada 2010. [Veure metodologia.](#)

Estructura de l'atur al Bages per edats

Font: elaboració pròpia a partir de dades del Departament d'Empresa i Ocupació



L'atur al Bages i Catalunya

Font: Hermes i Departament d'Empresa i Ocupació

	<i>atur registrat</i>	<i>variació mensual</i>	<i>Variació anual</i>	<i>Taxa d'atur Registrat*</i>
Bages	15.207	0,8	-2,8	15,9
Catalunya	602.611	2,2	0,9	15,2

*Taxa d'atur registrat\** taxa d'atur calculada en base a la població activa local estimada 2010.

[Tornar a l'índex](#)

## \*la contractació registrada

La contractació registrada al Bages per sexe i edat

Font: Departament d'Empresa i Ocupació

<i>Descripció</i>	<i>total</i>	<i>homes</i>	<i>dones</i>	<i>menors de 19 anys</i>	<i>de 19 a 24 anys</i>	<i>de 25 a 30 anys</i>	<i>de 30 a 45 anys</i>	<i>majors de 45 anys</i>
Ordinari temps indefinit	135	82	53	4	18	23	54	36
Foment de la contractació indefinida	35	18	17	3	7	6	9	10
Indefinit minusvàlids	3	2	1	0	0	0	0	3
Convertits en indefinits	166	94	72	4	23	28	79	32
<b>Obra o servei</b>	<b>849</b>	<b>553</b>	<b>296</b>	<b>32</b>	<b>131</b>	<b>145</b>	<b>410</b>	<b>131</b>
Eventuals circumstàncies producció	1.232	693	539	80	260	232	480	180
Interinitat	632	187	445	39	171	87	229	106
Temporals bonificats minusvàlids	3	3	0	0	0	0	2	1
Inserció	0	0	0	0	0	0	0	0
Relleu	8	4	4	0	0	1	5	2
Jubilació parcial	7	5	2	0	0	0	0	7
Substitució jubilació 64 anys	1	1	0	0	0	0	1	0
Pràctiques	8	6	2	1	5	2	0	0
Formació	10	5	5	7	3	0	0	0
Altres	1	0	1	0	0	1	0	0
<b>TOTAL</b>	<b>3.090</b>	<b>1.653</b>	<b>1.437</b>	<b>170</b>	<b>618</b>	<b>525</b>	<b>1.269</b>	<b>508</b>

La contractació temporal registrada al Bages per durada i modalitat

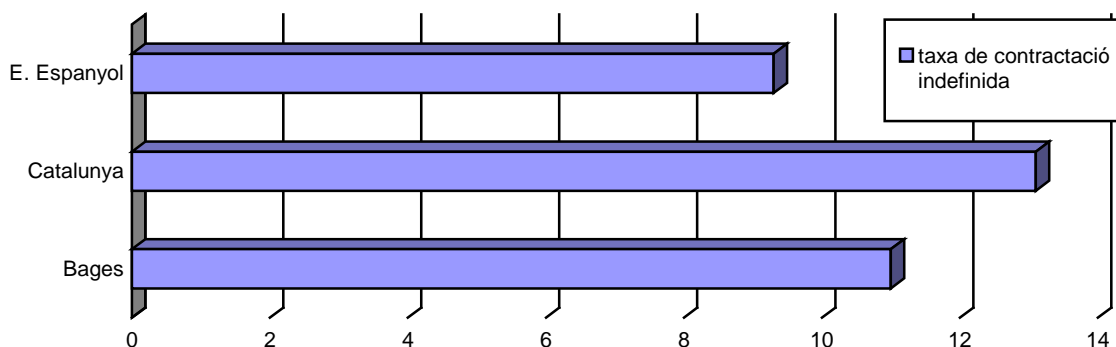
Font: Departament d'Empresa i Ocupació

	<i>Menys d'1 mes</i>	<i>D'1 a 3 mesos</i>	<i>De 3 a 6 mesos</i>	<i>De 6 a 12 mesos</i>	<i>De 12 a 18 mesos</i>	<i>De 18 a 24 mesos</i>	<i>Més de 24 mesos</i>	<i>indeterminada</i>
Obra o servei	80	6	45	10	0	1	5	702
Eventuals circumstàncies producció	584	322	277	49	0	0	0	0
Interinitat	321	13	31	2	0	0	0	265
Temporals bonificats minusvàlids	0	0	0	3	0	0	0	0
Inserció	0	0	0	0	0	0	0	0
Relleu	0	0	0	1	3	0	4	0
Jubilació parcial	0	0	0	0	1	0	6	0
Substitució jubilació 64 anys	0	0	0	1	0	0	0	0
Pràctiques	0	0	7	1	0	0	0	0
Formació	0	0	7	3	0	0	0	0
Altres	0	0	0	1	0	0	0	0
<b>TOTAL</b>	<b>985</b>	<b>341</b>	<b>367</b>	<b>71</b>	<b>4</b>	<b>1</b>	<b>15</b>	<b>967</b>

La contractació al Bages, Catalunya i l'Estat Espanyol

Font: Inem i Departament d'Empresa i Ocupació

	<i>contractes registrats</i>	<i>taxa de contractació indefinida</i>
Bages	3.090	11,0
Catalunya	150.924	13,1
Estat Espanyol	1.011.418	9,3



[Tornar a l'índex](#)

## \*indicadors de tendència

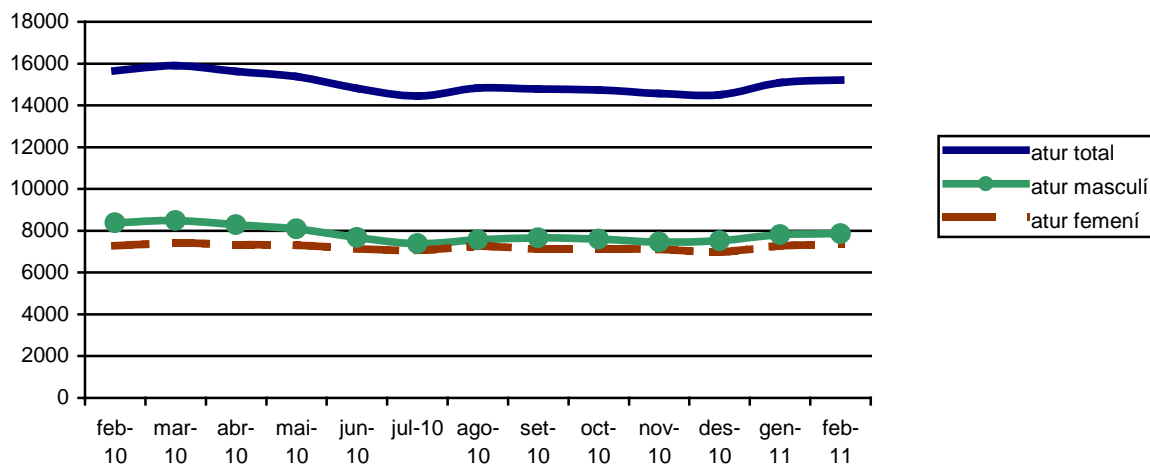
### Atur i contractació registrada al Bages

Font: elaboració pròpia a partir de dades del Departament d'Empresa i Ocupació

<i>Indicador</i>	<i>Valor</i>	<i>Tendència (+ / - / =)</i>
Variació anual relativa de l'atur registrat	-2,8	+
Variació anual relativa de l'atur femení	1,0	-
Variació anual relativa de l'atur dels menors de 25 anys	-15,8	+
Variació anual relativa de l'atur dels majors de 45 anys	5,3	-
Variació anual de l'índex de contractació indefinida	-2,9	-
Variació anual de l'índex de precarietat (contractació per a períodes inferiors a un mes)	2,4	-

### Evolució de l'atur registrat durant l'últim any al Bages.

Font: elaboració pròpia a partir de dades del Departament d'Empresa i Ocupació



Activitat econòmica al Bages

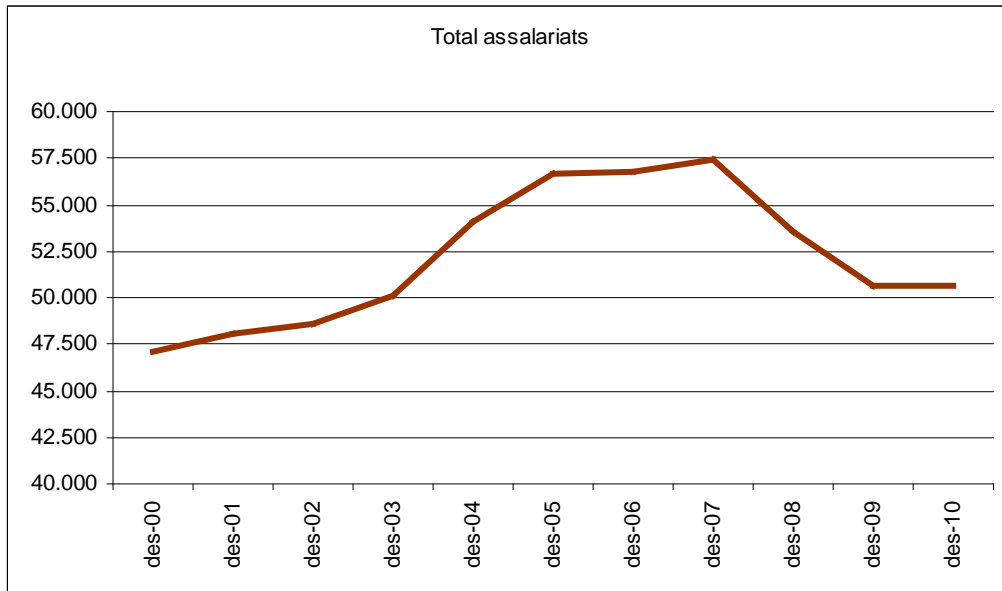
Font: Elaboració pròpia a partir de dades del Departament d'Empresa i Ocupació

<i>Indicador</i>	<i>Valor</i>
Nombre d'assalariats (desembre 2010)	50.611
Nombre d'autònoms (desembre 2010)	13.138
Nombre d'empreses amb assalariats (desembre 2010)	5.746

<i>Indicador</i>	<i>Valor</i>	<i>Tendència</i> (+ / - / =)
Variació anual del nombre d'assalariats (desembre 2010)	-0,1	-
Variació anual del nombre d'autònoms (desembre 2010)	-1,8	-
Variació anual del nombre d'empreses amb assalariats (desembre 2010)	-1,7	-

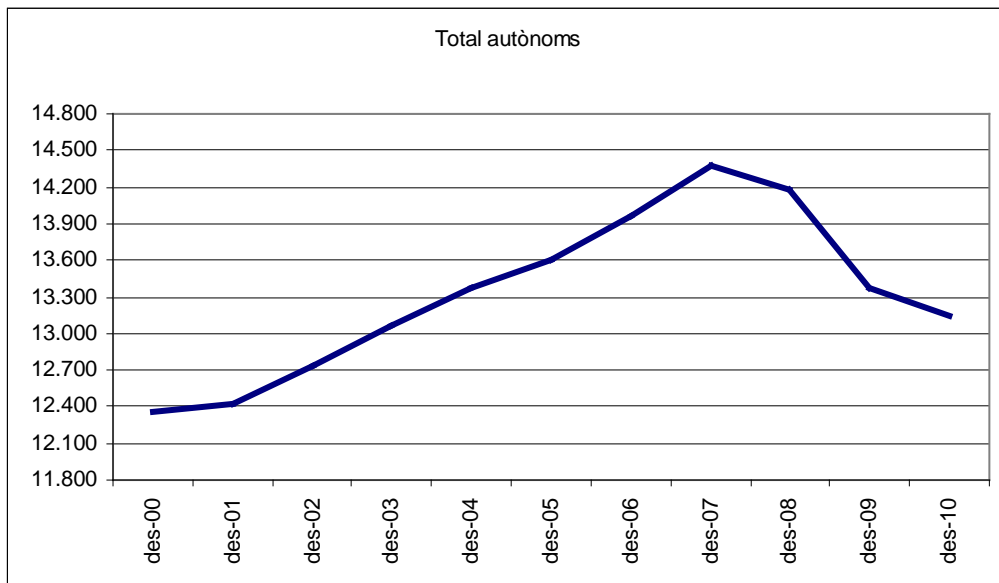
Evolució anual de l'ocupació assalariada. Bages, desembre 2000-2010

Font: elaboració pròpia a partir de dades del Departament d'Empresa i Ocupació



Evolució anual de l'ocupació autònoma. Bages, desembre 2000-2010

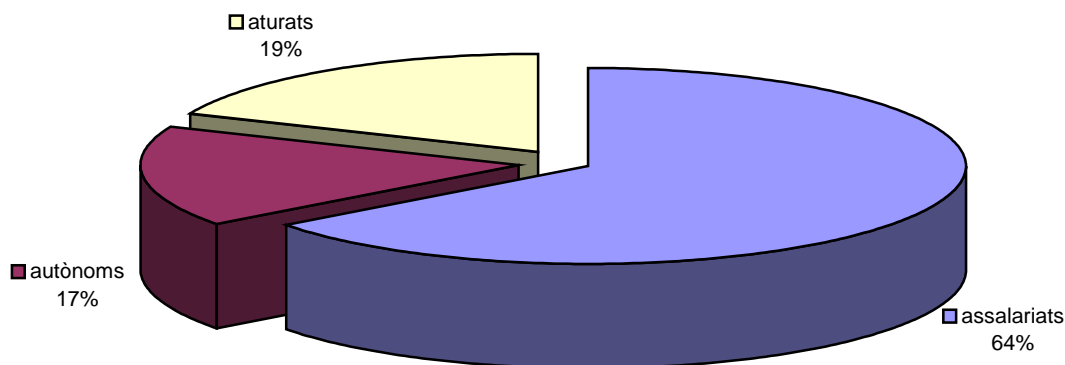
Font: elaboració pròpia a partir de dades del Departament d'Empresa i Ocupació



Participació laboral al Bages

Font: elaboració pròpia a partir de dades del Departament d'Empresa i Ocupació i de l'INSS.

	Valor (desembre 2010)	Variació trimestral absoluta (set - des 10)	Variació trimestral relativa (set - des 10)
Nombre d'assalariats (A)	50.611	124	0,25
Nombre de treballadors autònoms (B)	13.138	8	0,06
Nombre d'aturats registrats (C)	14.504	-277	-1,87
Població que treballa o vol treballar (A+B+C)	78.253	-145	-0,18



Nota: Aquest és un indicador propi que pretén seguir l'evolució trimestral de la població activa del Bages

Qualitat de l'ocupació al mercat de treball del Bages

Font: elaboració pròpia a partir de dades del Departament d'Empresa i Ocupació

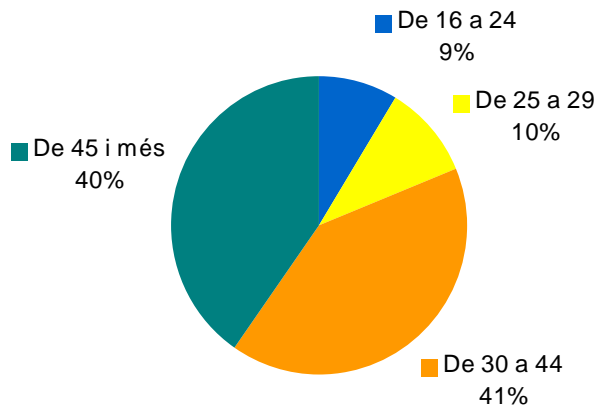
	Valor	Variació trimestral relativa (3T - 4T 2010)	Tendència (+ / - / =)
Taxa de contractació indefinida (4t T 2010)	11,1	0,8	+
Taxa de contractació indefinida de dones (4t T 2010)	4,6	-0,1	-
Taxa de contractació per menys d'un mes (4t T 2010)	36,5	4,9	-
Taxa de contractació a través d'ETT (4t T 2010)	19,6	-0,2	+
Nombre d'accidents amb baixa laboral (quart trimestre 2010)	645	0,2	-
Nombre d'accidents laborals mortals (quart trimestre 2010)	1	--	-
Nombre d'accidents laborals greus (quart trimestre 2010)	2	-87,5	+
Nombre d'accidents laborals lleus (quart trimestre 2010)	642	2,2	-

[Tornar a l'índex](#)

## \*altres dades d'interès

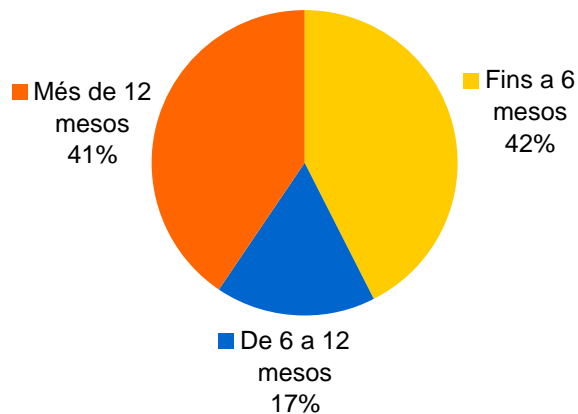
### Distribució d'aturats/ades registrats per edats. Bages, febrer 2011.

Font: Departament d'Empresa i Ocupació



### Distribució d'aturats/ades registrats per durada de la demanda. Bages, febrer 2011.

Font: Departament d'Empresa i Ocupació



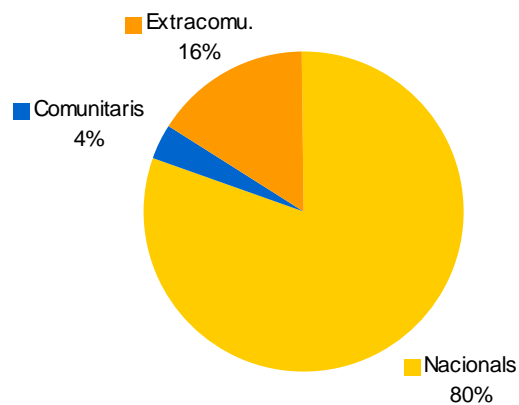
**Aturats/ades registrats per nivell de formació. Bages, febrer 2011.**

Font: Departament d'Empresa i Ocupació

Nivell formatiu	Atur registrat	Variació interanual	
		absoluta	relativa
Sense estudis	145	-3	-2,03%
Estudis primaris incomplets	681	-13	-1,87%
Estudis primaris complets	3.127	-451	-12,60%
Programes de formació professional - Estudis secundaris	1.174	21	1,82%
Educació general - Estudis Secundaris	8.573	-11	-0,13%
Tècnics-professionals superiors - Estudis post-secundaris	732	-60	-7,58%
Universitaris primer cicle - Estudis post-secundaris	334	26	8,44%
Universitaris segon i tercer cicle - Estudis post-secundaris	426	40	10,36%
Altres estudis post-secundaris	15	5	50,00%
<b>Total</b>	<b>15.207</b>	<b>-446</b>	<b>-2,85%</b>

**Distribució d'aturats/ades registrats per nacionalitat. Bages, febrer 2011.**

Font: Departament d'Empresa i Ocupació



**Aturats/ades registrats per sector d'activitat i nacionalitat. Bages, febrer 2011.**

Font: Departament d'Empresa i Ocupació

Sexe	Sector d'activitat econòmica	Comunitari espanyol	Comunitari no espanyol	No comunitari	Sense nacionalitat	Total
Home	Agricultura	37	6	100	0	143
	Indústria	1.593	114	263	1	1.971
	Construcció	1.228	102	633	1	1.964
	Serveis	2.673	112	668	3	3.456
	Sense ocupació anterior	253	9	59	0	321
	<b>Total</b>	<b>5.784</b>	<b>343</b>	<b>1.723</b>	<b>5</b>	<b>7.855</b>
Dona	Agricultura	16	2	5	0	23
	Indústria	171	40	81	0	1.831
	Construcció	192	7	26	0	225
	Serveis	4.229	122	439	1	4.791
	Sense ocupació anterior	267	28	187	0	482
	<b>Total</b>	<b>6.414</b>	<b>199</b>	<b>738</b>	<b>1</b>	<b>7.352</b>
<b>Total</b>		<b>12.198</b>	<b>542</b>	<b>2.461</b>	<b>6</b>	<b>15.207</b>

**Variació de l'atur registrat per sectors d'activitat econòmica. Bages, febrer 2011.**

Font: Departament d'Empresa i Ocupació

Sector	Atur registrat	Variació mensual		Variació interanual	
		Absoluta	Relativa	Absoluta	Relativa
Agricultura	166	1	0,61%	43	34,96%
Indústria	3.802	-50	-1,30%	-604	-13,71%
Construcció	2.189	50	2,34%	-92	-4,03%
Serveis	8.247	96	1,18%	181	2,24%
Sense ocupació anterior	803	19	2,42%	26	3,35%
<b>Total</b>	<b>15.207</b>	<b>116</b>	<b>0,77%</b>	<b>-446</b>	<b>-2,85%</b>

**Atur registrat per grans grups d'ocupació. Bages, febrer 2011.**

Font: Departament d'Empresa i Ocupació

Gran grup ocupació	Total	Home	Dona
Ocupacions elementals	5.212	2.861	2.351
Treballadors restauració, personals i venedors	2.534	465	2.069
Artesans, treballadors indústries i construcció	2.405	2.146	259
Operadors instal·lacions i màquines, i muntadors	1.556	966	590
Tècnics i professionals de suport	1.387	729	658
Empleats oficina comptables i administratius	1.314	242	1.072
Professionals científics i intel·lectuals	513	219	294
Treballadors act. agrícoles, ramaderes i pesqueres	146	120	26
Directors i gerents	139	106	33
Ocupacions militars	1	1	0
Total	15.207	7.855	7.352

Actuació finançada per:



Diputació  
Barcelona

**impuls  
impuls  
impuls  
projecte impuls**



Generalitat de Catalunya  
Departament d'Empresa  
i Ocupació



Unió Europea  
Fons social europeu  
L'FSE inverteix en el teu futur



Actuació realitzada per:



Col·labora:



CONSELL COMARCAL DEL BAGES