



l'Observatori del Bages

.....

continguts

- Comentari analític
- L'atur registrat
 - Atur registrat als municipis del Bages per sexe
 - Atur als municipis del Bages per franges d'edat
 - Taxa d'atur registrada per municipis
 - Atur registrat al Bages i a Catalunya.
- La contractació registrada
 - Contractació al Bages per sexe i edat
 - Contractació temporal al Bages per durada i modalitat
 - Contractació registrada al Bages, Catalunya i l'Estat Espanyol
- Indicadors de tendència
 - Atur i contractació
 - Activitat econòmica
 - Participació laboral
 - Qualitat de l'ocupació
- Altres dades d'interès
 - Variació dels llocs de treball per municipis. Bages, desembre 2009/10.
 - Variació dels assalariats per municipis. Bages, desembre 2009/10.
 - Variació dels autònoms per municipis. Bages, desembre 2009/10.
 - Variació dels comptes de cotització per municipis. Bages, desembre 2009/10.
 - Variació del nombre d'assalariats, autònoms i comptes de cotització per activitats econòmiques. Bages, desembre 2009/10.

destaquem

**Durant el 2010
s'han perdut 312
llocs de treball
a la comarca**

**Els autònoms
registren la pèrdua
més significativa**

**Les indústries
manufactureres
i la construcció
són les activitats
amb més pèrdues
de llocs de treball**

**El gener s'estrena
amb mig miler
de persones més
a l'atur**

*comentari analític

Durant el 2010 s'han perdut 312 llocs de treball

Durant aquest últim any el nombre de llocs de treball¹ a la comarca ha passat de 64.061 a 63.749, dades del desembre de 2009 i 2010 respectivament. El descens registrat és d'un 0,5% (312 llocs de treball¹ menys que ara fa un any), xifra molt menor de la registrada durant el 2009, on la comarca va perdre 3.640 llocs de treball¹ (variació registrada del desembre de 2008 al desembre de 2009).

Enguany, la davallada més significativa es localitza en el règim especial de treballadors autònoms, que ha disminuït un 1,8% (241 autònoms menys que ara fa un any). Les activitats econòmiques que han registrat un descens més important en xifres absolutes són les relacionades amb la construcció (han perdut 187 autònoms; amb un descens del 7,7%), les indústries manufactureres (-44; -2,5%) i les activitats administratives i auxiliars (-28; -8%)

Pel que fa als assalariats, s'han registrat 71 afiliats/ades menys a la Seguretat Social en tota la comarca (-0,1%). Les activitats més afectades són les indústries manufactureres (896 menys;-5,8%) i la construcció (-180 ; -4,3%), tot i que cal assenyalar altres activitats que han incrementat afiliats/ades, com per exemple: l'administració pública, les activitats administratives o les activitats sanitàries i de serveis socials.

ooo0ooo

llocs de treball¹: inclou treballadors afiliats al Règim General i Règim especial de la mineria del Carbó + Règim especial de treballadors autònoms.

Bones notícies

Durant el mes de gener s'han formalitzat un total de 3.275 contractes, un 20,4% més que els registrats durant el mes de gener de l'any passat (554 contractes més). La taxa de contractació indefinida també ha millorat una mica, passant d'un 12,2 a un 12,8% (dades del gener de 2010 i gener 2011 respectivament).

Alerta...

Durant el mes de gener la xifra de persones registrades a les llistes d'atur s'ha tornat a incrementar (587 persones més), tendència que no es registrava des del passat mes d'agost.

ooo0ooo

*l'atur registrat

L'atur registrat als municipis del Bages

Font: Departament d'Empresa i Ocupació

Municipis	Atur registrat			Variacions			
	Total	Homes	Dones	Mes anterior		Interanual	
				absoluta	relativa	absoluta	relativa
Aguilar de Segarra	5	2	3	-2	-29%	-2	-28,6%
Artés	466	239	227	-11	-2%	23	5,2%
Avinyó	150	70	80	9	6%	-8	-5,1%
Balsareny	276	130	146	14	5%	7	2,6%
Calders	58	33	25	1	2%	6	11,5%
Callús	133	68	65	-7	-5%	1	0,8%
Cardona	284	122	162	-11	-4%	-5	-1,7%
Castellbell i el Vilar	312	165	147	7	2%	10	3,3%
Castellfollit del Boix	19	9	10	4	27%	4	26,7%
Castellgalí	158	67	91	13	9%	-21	-11,7%
Castellnou de Bages	75	29	46	5	7%	-9	-10,7%
Estany, l'	18	7	11	0	0%	3	20,0%
Fonollosa	110	51	59	9	9%	8	7,8%
Gaià	10	4	6	2	25%	-1	-9,1%
Sant Salvador de Guardiola	238	100	138	23	11%	-4	-1,7%
Manresa	6.508	3.610	2.898	258	4%	-5	-0,1%
Monistrol de Montserrat	256	140	116	25	11%	8	3,2%
Monistrol de Calders	43	25	18	1	2%	-11	-20,4%
Moià	330	169	161	12	4%	17	5,4%
Mura	18	11	7	5	38%	5	38,5%
Navarces	501	224	277	10	2%	-101	-16,8%
Navàs	504	247	257	17	3%	-4	-0,8%
Rajadell	24	13	11	0	0%	-5	-17,2%
Pont de Vilomara i Rocafort, el	353	184	169	11	3%	-28	-7,3%
Sallent	493	249	244	37	8%	-57	-10,4%
Santpedor	484	217	267	11	2%	-44	-8,3%
Sant Feliu Sasserra	21	11	10	3	17%	-3	-12,5%
Sant Fruitós de Bages	695	321	374	38	6%	25	3,7%
Sant Joan de Vilatorrada	1.006	538	468	38	4%	-87	-8,0%
Sant Mateu de Bages	26	12	14	1	4%	0	0,0%
Marganell	23	11	12	2	10%	2	9,5%
Santa Maria d'Oló	49	21	28	9	23%	-19	-27,9%
Sant Vicenç de Castellet	931	467	464	36	4%	45	5,1%
Súria	506	240	266	17	3%	0	0,0%
Talamanca	8	4	4	0	0%	0	0,0%
Total Bages	15.091	7.810	7.281	587	4,0%	-250	-1,6%

L'atur registrat als municipis del Bages per franges d'edat

Font: Departament d'Empresa i Ocupació

<i>municipi</i>	<i>menors de 25 anys</i>	<i>de 25 a 45 anys</i>	<i>majors de 45 anys</i>
Aguilar de Segarra	0	2	3
Artés	40	241	185
Avinyó	12	66	72
Balsareny	16	119	141
Calders	6	24	28
Callús	8	71	54
Cardona	21	122	141
Castellbell i el Vilar	28	163	121
Castellfollit del Boix	3	7	9
Castellgalí	17	82	59
Castellnou de Bages	3	39	33
Estany, l'	0	10	8
Fonollosa	7	61	42
Gaià	2	4	4
Sant Salvador de Guardiola	15	126	97
Manresa	514	3557	2437
Monistrol de Montserrat	21	143	92
Monistrol de Calders	4	23	16
Moià	30	164	136
Mura	0	9	9
Navarcles	42	235	224
Navàs	49	223	232
Rajadell	1	11	12
Pont de Vilomara i Rocafort, el	35	190	128
Sallent	43	218	232
Santpedor	41	250	193
Sant Feliu Sasserra	1	14	6
Sant Fruitós de Bages	67	344	284
Sant Joan de Vilatorrada	81	531	394
Sant Mateu de Bages	1	10	15
Marganell	0	19	4
Santa Maria d'Oló	4	25	20
Sant Vicenç de Castellet	85	456	390
Súria	43	193	270
Talamanca	0	6	2
Total Bages	1240	7758	6093

Taxa d'atur registrada per municipis del Bages

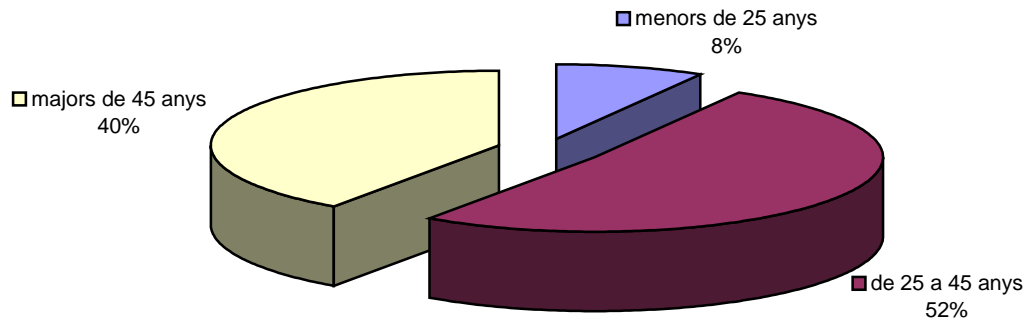
Font: Departament d'Empresa i Ocupació

Municipi	atur registrat	taxa d'atur registrat *	atur masculí registrat	taxa d'atur masculí registrat*	atur femení registrat	taxa d'atur femení registrat*
Aguilar de Segarra	5	3,9%	2	2,8%	3	5,3%
Artés	466	16,1%	239	14,7%	227	18,0%
Avinyó	150	13,1%	70	10,7%	80	16,3%
Balsareny	276	15,0%	130	12,3%	146	18,8%
Calders	58	11,9%	33	12,0%	25	11,8%
Callús	133	14,5%	68	13,7%	65	15,3%
Cardona	284	11,4%	122	8,5%	162	15,1%
Castellbell i el Vilar	312	16,0%	165	14,9%	147	17,4%
Castellfollit del Boix	19	9,6%	9	8,4%	10	11,0%
Castellgalí	158	15,5%	67	11,5%	91	21,0%
Castellnou de Bages	75	12,6%	29	8,5%	46	18,2%
Estany, l'	18	9,5%	7	6,5%	11	13,6%
Fonollosa	110	14,5%	51	12,0%	59	17,6%
Gaià	10	11,1%	4	7,5%	6	16,2%
Sant Salvador de Guardiola	238	15,1%	100	11,4%	138	19,6%
Manresa	6.508	16,6%	3.610	16,6%	2898	16,7%
Monistrol de Montserrat	256	15,6%	140	15,0%	116	16,4%
Monistrol de Calders	43	12,1%	25	12,8%	18	11,3%
Moià	330	11,3%	169	10,3%	161	12,5%
Mura	18	13,8%	11	14,1%	7	13,5%
Navarces	501	16,1%	224	13,1%	277	19,6%
Navàs	504	16,1%	247	14,2%	257	18,6%
Rajadell	24	8,8%	13	8,1%	11	9,8%
Pont de Vilomara i Rocafort, el	353	17,5%	184	16,2%	169	19,3%
Sallent	493	14,4%	249	13,1%	244	16,1%
Santpedor	484	12,8%	217	10,4%	267	15,7%
Sant Feliu Sasserra	21	6,2%	11	5,8%	10	6,8%
Sant Fruitós de Bages	695	15,6%	321	13,1%	374	18,5%
Sant Joan de Vilatorrada	1.006	17,6%	538	17,0%	468	18,5%
Sant Mateu de Bages	26	8,7%	12	6,5%	14	12,3%
Marganell	23	13,9%	11	11,8%	12	16,4%
Santa Maria d'Oló	49	9,0%	21	6,8%	28	12,1%
Sant Vicenç de Castellet	931	20,4%	467	18,2%	464	23,2%
Súria	506	16,1%	240	13,6%	266	19,2%
Talamanca	8	10,3%	4	8,2%	4	13,8%
Total Bages	15.091	15,8%	7.810	14,6%	7281	17,3%

*Taxa d'atur registrat** taxa d'atur calculada en base a la població activa local estimada 2010. [Veure metodologia.](#)

Estructura de l'atur al Bages per edats

Font: elaboració pròpia a partir de dades del Departament d'Empresa i Ocupació



L'atur al Bages i Catalunya

Font: Departament d'Empresa i Ocupació i Hermes

	<i>atur registrat</i>	<i>variació mensual</i>	<i>Variació anual</i>	<i>Taxa d'atur Registrat*</i>
Bages	15.091	4,0	-1,6	15,8
Catalunya	589.623	4,8	1,0	14,9

*Taxa d'atur registrat** taxa d'atur calculada en base a la població activa local estimada 2010.

[Tornar a l'índex](#)

*la contractació registrada

La contractació registrada al Bages per sexe i edat

Font: Departament d'Empresa i Ocupació

<i>Descripció</i>	<i>total</i>	<i>homes</i>	<i>dones</i>	<i>menors de 19 anys</i>	<i>de 19 a 24 anys</i>	<i>de 25 a 30 anys</i>	<i>de 30 a 45 anys</i>	<i>majors de 45 anys</i>
Ordinari temps indefinit	173	90	83	4	14	34	83	38
Foment de la contractació indefinida	40	19	21	1	4	10	12	13
Indefinit minusvàlids	3	3	0	0	0	0	2	1
Convertits en indefinits	202	94	108	5	28	38	99	32
Obra o servei	874	555	319	30	126	151	427	140
Eventuals circumstàncies producció	1.294	765	529	73	227	265	548	181
Interinitat	638	169	469	28	141	95	259	115
Temporals bonificats minusvàlids	5	2	3	0	1	0	3	1
Inserció	0	0	0	0	0	0	0	0
Relleu	13	9	4	0	0	3	8	2
Jubilació parcial	18	13	5	0	0	0	0	18
Substitució jubilació 64 anys	2	1	1	0	0	0	1	1
Pràctiques	0	0	0	0	0	0	0	0
Formació	11	8	3	2	9	0	0	0
Altres	2	1	1	1	0	0	0	1
TOTAL	3.275	1.729	1.546	144	550	596	1.442	543

La contractació temporal registrada al Bages per durada i modalitat

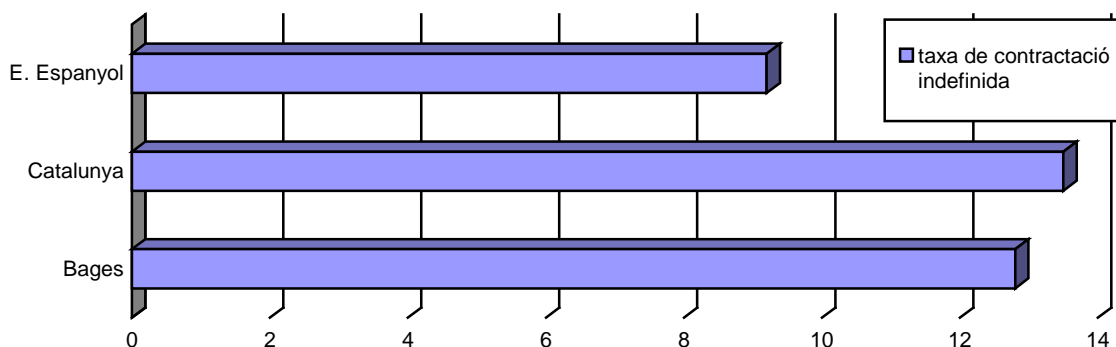
Font: Departament d'Empresa i Ocupació

	<i>Menys d'1 mes</i>	<i>D'1 a 3 mesos</i>	<i>De 3 a 6 mesos</i>	<i>De 6 a 12 mesos</i>	<i>De 12 a 18 mesos</i>	<i>De 18 a 24 mesos</i>	<i>Més de 24 mesos</i>	<i>indeterminada</i>
Obra o servei	65	7	45	34	0	1	0	722
Eventuals circumstàncies producció	582	336	276	100	0	0	0	0
Interinitat	338	11	10	5	0	0	0	274
Temporals bonificats minusvàlids	0	0	0	5	0	0	0	0
Inserció	0	0	0	0	0	0	0	0
Relleu	0	0	0	0	1	2	10	0
Jubilació parcial	0	0	0	0	0	1	17	0
Substitució jubilació 64 anys	0	0	0	2	0	0	0	0
Pràctiques	0	0	0	0	0	0	0	0
Formació	0	0	7	2	1	0	1	0
Altres	0	0	0	1	1	0	0	0
TOTAL	985	354	338	149	3	4	28	996

La contractació al Bages, Catalunya i l'Estat Espanyol

Font: Departament d'Empresa i Ocupació i Inem

	<i>contractes registrats</i>	<i>taxa de contractació indefinida</i>
Bages	3.275	12,8
Catalunya	159.782	13,5
Estat Espanyol	1.116.019	9,2



[Tornar a l'índex](#)

*indicadors de tendència

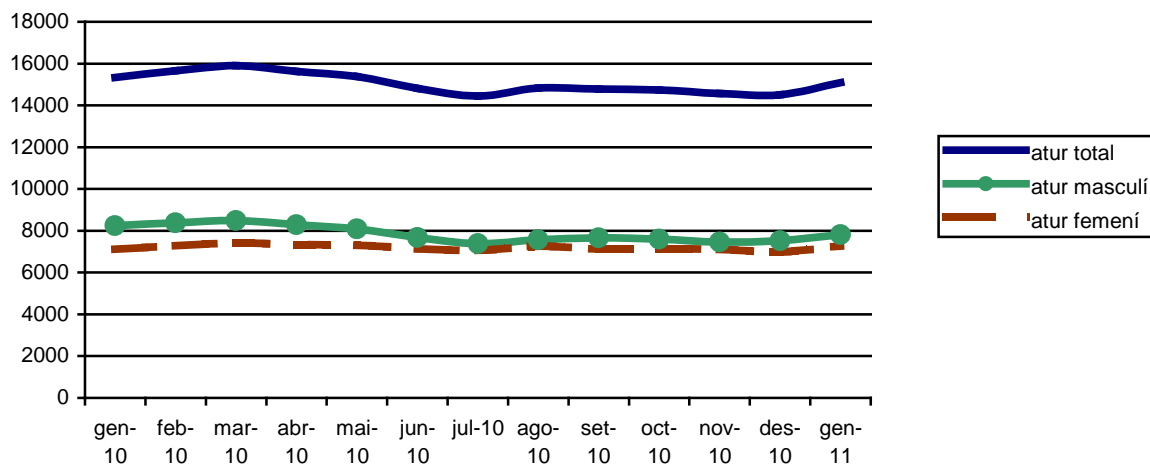
Atur i contractació registrada al Bages

Font: elaboració pròpia a partir de dades del Departament d'Empresa i Ocupació

<i>Indicador</i>	<i>Valor</i>	<i>Tendència</i> (+ / - / =)
Variació anual relativa de l'atur registrat	-1,6	+
Variació anual relativa de l'atur femení	2,5	-
Variació anual relativa de l'atur dels menors de 25 anys	-17,7	+
Variació anual relativa de l'atur dels majors de 45 anys	6,3	-
Variació anual de l'índex de contractació indefinida	0,6	+
Variació anual de l'índex de precarietat (contractació per a períodes inferiors a un mes)	-0,35	+

Evolució de l'atur registrat durant l'últim any al Bages.

Font: elaboració pròpia a partir de dades del Departament d'Empresa i Ocupació



Activitat econòmica al Bages

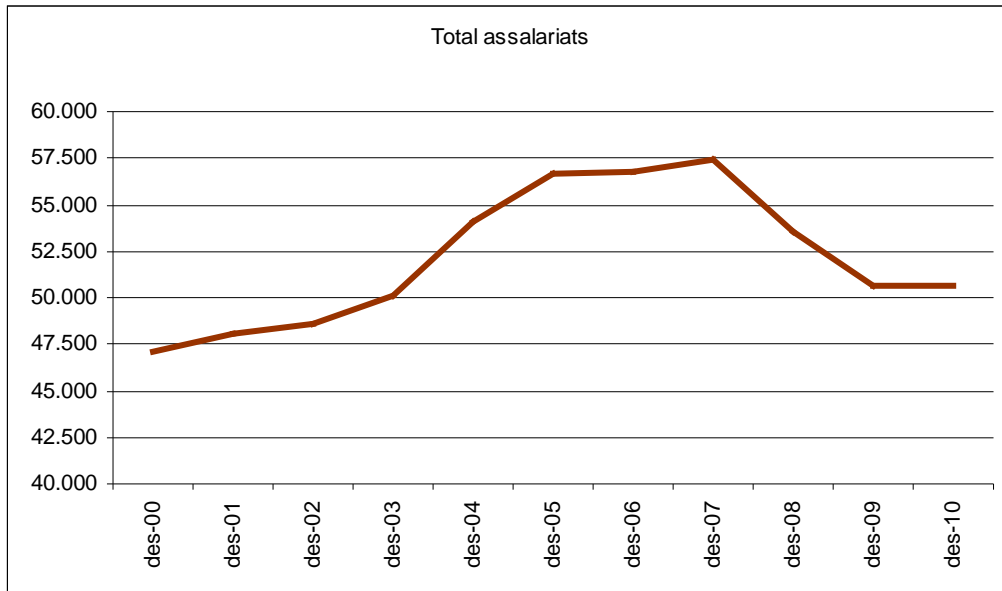
Font: Elaboració pròpia a partir de dades del Departament d'Empresa i Ocupació

<i>Indicador</i>	<i>Valor</i>
Nombre d'assalariats (desembre 2010)	50.611
Nombre d'autònoms (desembre 2010)	13.138
Nombre d'empreses amb assalariats (desembre 2010)	5.746

<i>Indicador</i>	<i>Valor</i>	<i>Tendència</i> (+ / - / =)
Variació anual del nombre d'assalariats (desembre 2010)	-0,1	-
Variació anual del nombre d'autònoms (desembre 2010)	-1,8	-
Variació anual del nombre d'empreses amb assalariats (desembre 2010)	-1,7	-

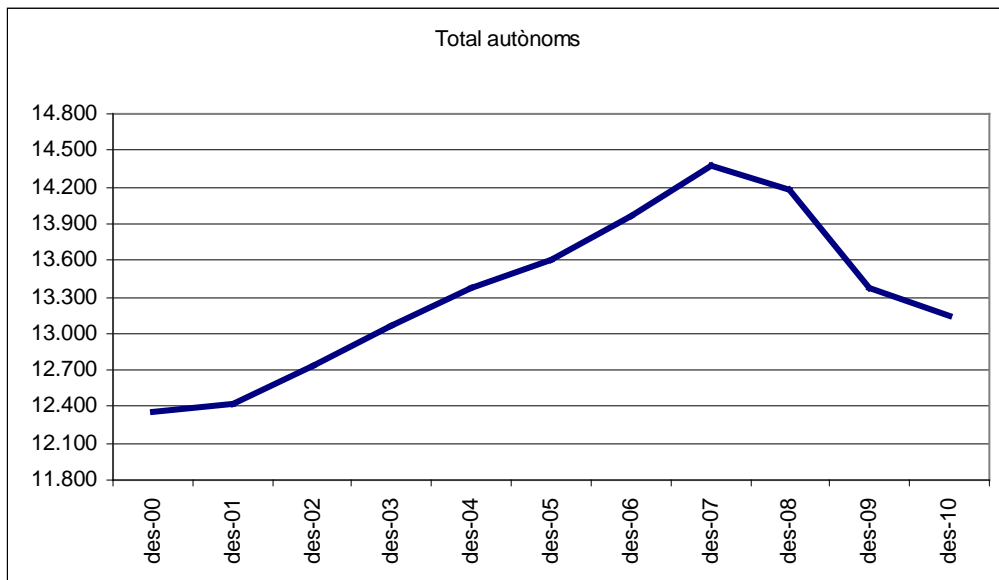
Evolució anual de l'ocupació assalariada. Bages, desembre 2000-2010

Font: elaboració pròpia a partir de dades del Departament d'Empresa i Ocupació



Evolució anual de l'ocupació autònoma. Bages, desembre 2000-2010

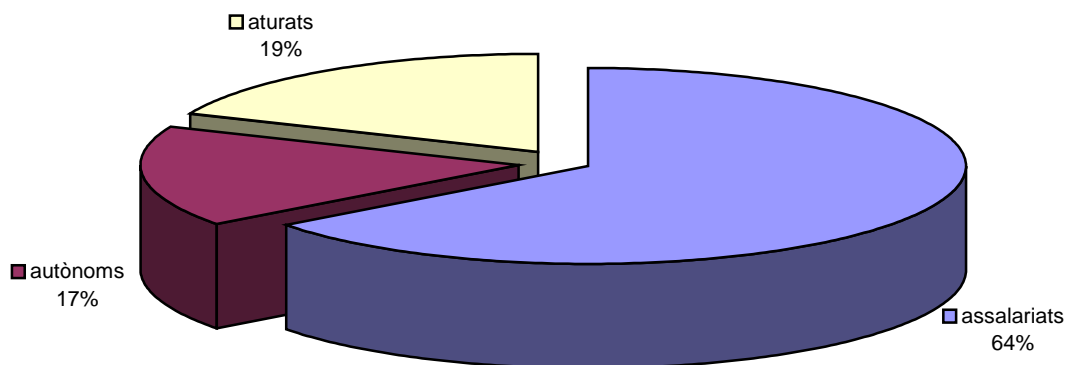
Font: elaboració pròpia a partir de dades del Departament d'Empresa i Ocupació



Participació laboral al Bages

Font: elaboració pròpia a partir de dades del Departament d'Empresa i Ocupació i de l'INSS.

	Valor (desembre 2010)	Variació trimestral absoluta (set - des 10)	Variació trimestral relativa (set - des 10)
Nombre d'assalariats (A)	50.611	124	0,25
Nombre de treballadors autònoms (B)	13.138	8	0,06
Nombre d'aturats registrats (C)	14.504	-277	-1,87
Població que treballa o vol treballar (A+B+C)	78.253	-145	-0,18



Nota: Aquest és un indicador propi que pretén seguir l'evolució trimestral de la població activa del Bages

Qualitat de l'ocupació al mercat de treball del Bages

Font: elaboració pròpia a partir de dades del Departament d'Empresa i Ocupació

	Valor	Variació trimestral relativa (3T - 4T 2010)	Tendència (+ / - / =)
Taxa de contractació indefinida (4t T 2010)	11,1	0,8	+
Taxa de contractació indefinida de dones (4t T 2010)	4,6	-0,1	-
Taxa de contractació per menys d'un mes (4t T 2010)	36,5	4,9	-
Taxa de contractació a través d'ETT (4t T 2010)	19,6	-0,2	+
Nombre d'accidents amb baixa laboral (quart trimestre 2010)	645	0,2	-
Nombre d'accidents laborals mortals (quart trimestre 2010)	1	--	-
Nombre d'accidents laborals greus (quart trimestre 2010)	2	-87,5	+
Nombre d'accidents laborals lleus (quart trimestre 2010)	642	2,2	-

[Tornar a l'índex](#)

*altres dades d'interès

Variació dels llocs de treball per municipis. Bages, desembre 2009/10.

Font: Departament d'Empresa i Ocupació i Hermes

Municipi	2010 ¹	2009 ¹	Variació absoluta	Variació relativa	
Aguilar de Segarra	47	53	-6	-11,3%	●
Artés	1.533	1.549	-16	-1,0%	●
Avinyó	895	915	-20	-2,2%	●
Balsareny	996	998	-2	-0,2%	●
Calders	193	188	5	2,7%	●
Callús	343	371	-28	-7,5%	●
Cardona	1.279	1.286	-7	-0,5%	●
Castellbell i el Vilar	901	889	12	1,3%	●
Castellfollit del Boix	74	79	-5	-6,3%	●
Castellgalí	710	710	0	0,0%	=
Castellnou de Bages	145	136	9	6,6%	●
Estany, L'	85	86	-1	-1,2%	●
Fonollosa	359	376	-17	-4,5%	●
Gaià	56	63	-7	-11,1%	●
Manresa	26.348	26.673	-325	-1,2%	●
Marganell	100	107	-7	-6,5%	●
Moià	1.629	1.609	20	1,2%	●
Monistrol de Calders	109	122	-13	-10,7%	●
Monistrol de Montserrat	1.041	1.080	-39	-3,6%	●
Mura	47	63	-16	-25,4%	●
Navarces	1.059	1.139	-80	-7,0%	●
Navàs	1.735	1.777	-42	-2,4%	●
Pont de Vilomara i Rocafort, El	485	464	21	4,5%	●
Rajadell	98	103	-5	-4,9%	●
Sallent	2.630	2.475	155	6,3%	●
Sant Feliu Sasserra	253	251	2	0,8%	●
Sant Fruitós de Bages	7.319	7.168	151	2,1%	●
Sant Joan de Vilatorrada	3.995	3.998	-3	-0,1%	●
Sant Mateu de Bages	182	186	-4	-2,2%	●
Sant Salvador de Guardiola	1.141	1.130	11	1,0%	●
Sant Vicenç de Castellet	2.104	2.299	-195	-8,5%	●
Santa Maria d'Oló	344	331	13	3,9%	●
Santpedor	3.494	3.336	158	4,7%	●
Súria	2.001	2.034	-33	-1,6%	●
Talamanca	19	17	2	11,8%	●
TOTAL	63.749	64.061	-312	-0,5%	●

¹assalariats + autònoms

Variació del nombre d'assalariats per municipis. Bages, desembre 2009/10.

Font: Departament d'Empresa i Ocupació i Hermes

Municipi	2010	2009	Variació absoluta	Variació relativa	
Aguilar de Segarra	12	17	-5	-29,4%	●
Artés	1.139	1.158	-19	-1,6%	●
Avinyó	695	714	-19	-2,7%	●
Balsareny	760	750	10	1,3%	●
Calders	98	94	4	4,3%	●
Callús	220	248	-28	-11,3%	●
Cardona	863	852	11	1,3%	●
Castellbell i el Vilar	630	614	16	2,6%	●
Castellfollit del Boix	25	27	-2	-7,4%	●
Castellgalí	593	599	-6	-1,0%	●
Castellnou de Bages	38	27	11	40,7%	●
Estany, L'	38	41	-3	-7,3%	●
Fonollosa	227	240	-13	-5,4%	●
Gaià	32	38	-6	-15,8%	●
Manresa	21.604	21.803	-199	-0,9%	●
Marganell	72	73	-1	-1,4%	●
Moià	1.054	1.040	14	1,3%	●
Monistrol de Calders	34	38	-4	-10,5%	●
Monistrol de Montserrat	838	868	-30	-3,5%	●
Mura	30	37	-7	-18,9%	●
Navarcles	590	669	-79	-11,8%	●
Navàs	1.181	1.215	-34	-2,8%	●
Pont de Vilomara i Rocafort, El	261	243	18	7,4%	●
Rajadell	41	53	-12	-22,6%	●
Sallent	2.192	2.034	158	7,8%	●
Sant Feliu Sasserra	159	165	-6	-3,6%	●
Sant Fruitós de Bages	6.576	6.446	130	2,0%	●
Sant Joan de Vilatorrada	3.270	3.232	38	1,2%	●
Sant Mateu de Bages	101	107	-6	-5,6%	●
Sant Salvador de Guardiola	865	866	-1	-0,1%	●
Sant Vicenç de Castellet	1.567	1.749	-182	-10,4%	●
Santa Maria d'Oló	250	236	14	5,9%	●
Santpedor	2.922	2.742	180	6,6%	●
Súria	1.624	1.640	-16	-1,0%	●
Talamanca	10	7	3	42,9%	●
TOTAL	50.611	50.682	-71	-0,1%	●

Variació del nombre d'autònoms per municipis. Bages, desembre 2009/10.

Font: Departament d'Empresa i Ocupació i Hermes

Municipi	2010	2009	Variació absoluta	Variació relativa	
Aguilar de Segarra	35	36	-1	-2,8%	●
Artés	394	391	3	0,8%	●
Avinyó	200	201	-1	-0,5%	●
Balsareny	236	248	-12	-4,8%	●
Calders	95	94	1	1,1%	●
Callús	123	123	0	0,0%	=
Cardona	416	434	-18	-4,1%	●
Castellbell i el Vilar	271	275	-4	-1,5%	●
Castellfollit del Boix	49	52	-3	-5,8%	●
Castellgalí	117	111	6	5,4%	●
Castellnou de Bages	107	109	-2	-1,8%	●
Estany, L'	47	45	2	4,4%	●
Fonollosa	132	136	-4	-2,9%	●
Gaià	24	25	-1	-4,0%	●
Manresa	4.744	4.870	-126	-2,6%	●
Marganell	28	34	-6	-17,6%	●
Moià	575	569	6	1,1%	●
Monistrol de Calders	75	84	-9	-10,7%	●
Monistrol de Montserrat	203	212	-9	-4,2%	●
Mura	17	26	-9	-34,6%	●
Navarcles	469	470	-1	-0,2%	●
Navàs	554	562	-8	-1,4%	●
Pont de Vilomara i Rocafort, El	224	221	3	1,4%	●
Rajadell	57	50	7	14,0%	●
Sallent	438	441	-3	-0,7%	●
Sant Feliu Sasserra	94	86	8	9,3%	●
Sant Fruitós de Bages	743	722	21	2,9%	●
Sant Joan de Vilatorrada	725	766	-41	-5,4%	●
Sant Mateu de Bages	81	79	2	2,5%	●
Sant Salvador de Guardiola	276	264	12	4,5%	●
Sant Vicenç de Castellet	537	550	-13	-2,4%	●
Santa Maria d'Oló	94	95	-1	-1,1%	●
Santpedor	572	594	-22	-3,7%	●
Súria	377	394	-17	-4,3%	●
Talamanca	9	10	-1	-10,0%	●
TOTAL	13.138	13.379	-241	-1,8%	●

Variació del nombre de comptes de cotització per municipis. Bages, desembre 2009/10.

Font: Departament d'Empresa i Ocupació i Hermes

Municipi	Empreses ¹ 2010	Empreses ¹ 2009	Variació absoluta	Variació relativa	
Aguilar de Segarra	6	9	-3	-33,3%	●
Artés	168	163	5	3,1%	●
Avinyó	63	64	-1	-1,6%	●
Balsareny	94	100	-6	-6,0%	●
Calders	31	31	0	0,0%	=
Callús	46	48	-2	-4,2%	●
Cardona	176	171	5	2,9%	●
Castellbell i el Vilar	96	100	-4	-4,0%	●
Castellfollit del Boix	10	11	-1	-9,1%	●
Castellgalí	64	65	-1	-1,5%	●
Castellnou de Bages	15	15	0	0,0%	=
Estany, L'	14	17	-3	-17,6%	●
Fonollosa	35	34	1	2,9%	●
Gaià	8	8	0	0,0%	=
Manresa	2.570	2.621	-51	-1,9%	●
Marganell	10	11	-1	-9,1%	●
Moià	193	192	1	0,5%	●
Monistrol de Calders	12	13	-1	-7,7%	●
Monistrol de Montserrat	92	94	-2	-2,1%	●
Mura	9	8	1	12,5%	●
Navarcles	110	121	-11	-9,1%	●
Navàs	200	209	-9	-4,3%	●
Pont de Vilomara i Rocafort, El	47	44	3	6,8%	●
Rajadell	17	21	-4	-19,0%	●
Sallent	202	188	14	7,4%	●
Sant Feliu Sasserra	25	27	-2	-7,4%	●
Sant Fruitós de Bages	430	427	3	0,7%	●
Sant Joan de Vilatorrada	241	253	-12	-4,7%	●
Sant Mateu de Bages	17	18	-1	-5,6%	●
Sant Salvador de Guardiola	97	93	4	4,3%	●
Sant Vicenç de Castellet	223	240	-17	-7,1%	●
Santa Maria d'Oló	25	25	0	0,0%	=
Santpedor	231	228	3	1,3%	●
Súria	164	170	-6	-3,5%	●
Talamanca	5	5	0	0,0%	=
TOTAL	5.746	5.844	-98	-1,7%	●

¹comptes de cotització registrats

Variació d'assalariats per sectors econòmics. Bages, desembre 2009/10.

Font: Departament d'Empresa i Ocupació

Activitat	Assalariats 2010	Assalariats 2009	var. absoluta	var. relativa
Agricultura, ramaderia i pesca	220	252	-32	-12,7%
Indústries extractives	1.078	1.052	26	2,5%
Indústries manufactureres	14.461	15.357	-896	-5,8%
Energia elèctrica i gas	11	9	2	22,2%
Aigua, sanejament i gestió de residus	380	408	-28	-6,9%
Construcció	4.027	4.207	-180	-4,3%
Comerç a l'engròs i al detall	9.344	9.345	-1	0,0%
Transport i emmagatzematge	1.417	1.426	-9	-0,6%
Hostaleria	1.957	1.920	37	1,9%
Informació i comunicacions	416	350	66	18,9%
Activitats financeres i d'assegurances	842	924	-82	-8,9%
Activitats immobiliàries	180	172	8	4,7%
Activitats professionals i tècniques	1.666	1.596	70	4,4%
Activitats administratives i auxiliars	1.652	1.337	315	23,6%
Adm. pública, Defensa i SS obligatòria	3.318	2.838	480	16,9%
Educació	1.850	1.833	17	0,9%
Activitats sanitàries i serveis socials	6.160	6.056	104	1,7%
Activitats artístiques i d'entreteniment	653	608	45	7,4%
Altres serveis	970	983	-13	-1,3%
Activitats de les llars	8	8	0	0,0%
Organismes extraterritorials	1	1	0	0,0%
No classificats	--	--	--	--
Total	50.611	50.682	-71	-0,1%

Variació d'autònoms per sectors econòmics. Bages, desembre 2009/10.

Font: Departament d'Empresa i Ocupació

Activitat	Autònoms 2010	Autònoms 2009	Var. Absoluta	Var. Relativa
Agricultura, ramaderia i pesca	675	691	-16	-2,3%
Indústries extractives	5	5	0	0,0%
Indústries manufactureres	1.703	1.747	-44	-2,5%
Energia elèctrica i gas	10	10	0	0,0%
Aigua, sanejament i gestió de residus	10	10	0	0,0%
Construcció	2.246	2.433	-187	-7,7%
Comerç a l'engròs i al detall	3.198	3.175	23	0,7%
Transport i emmagatzematge	822	846	-24	-2,8%
Hostaleria	1.137	1.099	38	3,5%
Informació i comunicacions	194	177	17	9,6%
Activitats financeres i d'assegurances	178	185	-7	-3,8%
Activitats immobiliàries	74	70	4	5,7%
Activitats professionals i tècniques	789	794	-5	-0,6%
Activitats administratives i auxiliars	321	349	-28	-8,0%
Adm. pública, Defensa i SS obligatòria	2	2	0	0,0%
Educació	226	221	5	2,3%
Activitats sanitàries i serveis socials	350	342	8	2,3%
Activitats artístiques i d'entreteniment	207	216	-9	-4,2%
Altres serveis	991	1.007	-16	-1,6%
Activitats de les llars	--	--	--	--
Organismes extraterritorials	--	--	--	--
No classificats	--	--	--	--
Total	13.138	13.379	-241	-1,8%

Variació dels comptes de cotització per sectors econòmics. Bages, desembre 2009/10.

Font: Departament d'Empresa i Ocupació

Activitat	Empreses¹ 2010	Empreses¹ 2009	Var. Absoluta	Var. Relativa
Agricultura, ramaderia i pesca	80	84	-4	-4,8%
Indústries extractives	12	14	-2	-14,3%
Indústries manufactureres	1.003	1.052	-49	-4,7%
Energia elèctrica i gas	7	5	2	40,0%
Aigua, sanejament i gestió de residus	16	19	-3	-15,8%
Construcció	717	785	-68	-8,7%
Comerç a l'engròs i al detall	1.487	1.475	12	0,8%
Transport i emmagatzematge	256	263	-7	-2,7%
Hostaleria	507	489	18	3,7%
Informació i comunicacions	55	65	-10	-15,4%
Activitats financeres i d'assegurances	58	60	-2	-3,3%
Activitats immobiliàries	122	115	7	6,1%
Activitats professionals i tècniques	361	356	5	1,4%
Activitats administratives i auxiliars	165	177	-12	-6,8%
Adm. pública, Defensa i SS obligatòria	167	165	2	1,2%
Educació	136	135	1	0,7%
Activitats sanitàries i serveis socials	178	172	6	3,5%
Activitats artístiques i d'entreteniment	88	89	-1	-1,1%
Altres serveis	322	315	7	2,2%
Activitats de les llars	8	8	0	0,0%
Organismes extraterritorials	1	1	0	0,0%
No classificats	--	--	--	--
Total	5.746	5.844	-98	-1,7%

¹comptes de cotització registrats

[Tornar a l'índex](#)

Actuació finançada per:



**impuls
impuls
impuls
projecte impuls**



Actuació realitzada per:



Col·labora:

