



l'Observatori del Bages

.....

continguts

- Comentari analític
- L'atur registrat
 - Atur registrat als municipis del Bages per sexe
 - Atur als municipis del Bages per franges d'edat
 - Taxa d'atur registrada per municipis
 - Atur registrat al Bages i a Catalunya.
- La contractació registrada
 - Contractació al Bages per sexe i edat
 - Contractació temporal al Bages per durada i modalitat
 - Contractació registrada al Bages, Catalunya i l'Estat Espanyol
- Indicadors de tendència
 - Atur i contractació
 - Activitat econòmica
 - Participació laboral
 - Qualitat de l'ocupació
- Altres dades d'interès
 - Atur registrat per edat i sexe. Bages, novembre 2011
 - Atur registrat per nivell formatiu. Bages, novembre 2011
 - Atur registrat per sectors econòmics. Bages, novembre 2011
 - Atur registrat per durada de la demanda. Bages, novembre 2011
 - Variació intermensual de l'atur. Bages, gener 2009 a novembre 2011.

destaquem

La xifra d'atur es redueix en 110 persones

El descens d'atur és pràcticament masculí

Interanualment l'atur continua amb trajectòria ascendent (+7%)

El 40% dels aturats/ades de la comarca porten més d'un any a l'atur

*comentari analític

La xifra d'atur es redueix en 110 persones

El mes de novembre va tancar amb un total de 15.589 persones en situació d'atur. Aquesta xifra representa 110 aturats/ades menys que el mes anterior (un 0,7% menys).

Per sexes, el descens ha sigut més pronunciat en els homes (-103; -1,28%) que en les dones (-7; -0,09%), tot i que els homes continuen sent el grup majoritari (7.929 homes i 7.660 dones).

Sectorialment, durant el novembre tots els grans sectors han registrat un descens d'aturats respecte el mes anterior, fins i tot s'ha reduït el col·lectiu sense ocupació anterior. Tanmateix a nivell interanual es registren augments, especialment en els sectors serveis (1180 aturats/ades més; 15,1%) i la construcció (+262; 13,1%). Tot i que, la indústria registra 301 aturats/ades menys que fa un any.

Per durada de la demanda, l'atur de llarga durada es manté com un problema greu a la comarca i al conjunt català. El 40% dels inscrits porten més de 12 mesos en situació d'atur, i d'aquests, més de la meitat ja fa més de 2 anys que es troben a l'atur.

Els mesos de maig, juny, juliol i ara novembre, són els únics de l'any on la variació intermensual ha suposat una reducció de les xifres d'atur comarcal. La resta de mesos, les xifres van anar incrementant arribant a la xifra més elevada el mes passat (amb 15.699 aturats/ades registrats/ades).

ooo0ooo

Bones notícies

Per grups d'edats, l'atur durant l'últim mes ha experimentat un descens en pràcticament tots els trams, especialment en el tram de 30 a 39 anys (-58; -1,3%), que és el que aglutina més efectius a l'atur (4.379 persones, el 28,5% del total comarcal).

Alerta...

Interanualment, l'atur continua creixent i el ritme és cada cop més intens. Al Bages, hi ha 1.019 aturats/ades més que fa un any, el que representa una taxa de creixement interanual del 7%. A nivell català se segueix la mateixa tendència però dos punts per sobre (un 9,1%).

ooo0ooo

*l'atur registrat

L'atur registrat als municipis del Bages

Font: Departament d'Empresa i Ocupació

Municipis	Atur registrat			Variacions			
	Total	Homes	Dones	Mes anterior		Interanual	
				absoluta	relativa	absoluta	relativa
Aguilar de Segarra	8	4	4	1	14%	2	33,3%
Artés	485	231	254	10	2%	21	4,5%
Avinyó	164	79	85	-5	-3%	25	18,0%
Balsareny	273	126	147	-16	-6%	20	7,9%
Calders	58	34	24	-1	-2%	6	11,5%
Callús	140	70	70	-1	-1%	-3	-2,1%
Cardona	335	156	179	-8	-2%	38	12,8%
Castellbell i el Vilar	311	159	152	-8	-3%	4	1,3%
Castellfollit del Boix	13	7	6	-2	-13%	-3	-18,8%
Castellgalí	172	77	95	5	3%	30	21,1%
Castellnou de Bages	80	27	53	-3	-4%	10	14,3%
Estany, l'	23	8	15	2	10%	5	27,8%
Fonollosa	100	44	56	2	2%	-3	-2,9%
Gaià	13	3	10	2	18%	5	62,5%
Sant Salvador de Guardiola	269	112	157	20	8%	49	22,3%
Manresa	6876	3.756	3.120	-71	-1%	563	8,9%
Monistrol de Montserrat	256	141	115	4	2%	24	10,3%
Monistrol de Calders	57	30	27	6	12%	11	23,9%
Moià	365	184	181	14	4%	47	14,8%
Mura	19	11	8	-3	-14%	5	35,7%
Navarcles	503	219	284	-7	-1%	28	5,9%
Navàs	524	253	271	-2	0%	47	9,9%
Rajadell	21	8	13	0	0%	-2	-8,7%
Pont de Vilomara i Rocafort, el	369	205	164	-24	-6%	23	6,6%
Sallent	472	234	238	22	5%	-1	-0,2%
Santpedor	492	205	287	-25	-5%	1	0,2%
Sant Feliu Sasserra	24	13	11	0	0%	5	26,3%
Sant Fruitós de Bages	684	305	379	8	1%	35	5,4%
Sant Joan de Vilatorrada	937	469	468	10	1%	-50	-5,1%
Sant Mateu de Bages	26	11	15	1	4%	-2	-7,1%
Marganell	25	10	15	-4	-14%	2	8,7%
Santa Maria d'Oló	51	25	26	1	2%	11	27,5%
Sant Vicenç de Castellet	934	475	459	-30	-3%	40	4,5%
Súria	502	234	268	-9	-2%	26	5,5%
Talamanca	8	4	4	1	14%	0	0,0%
Total Bages	15.589	7.929	7.660	-110	-0,7%	1.019	7,0%

L'atur registrat als municipis del Bages per franges d'edat

Font: Departament d'Empresa i Ocupació

<i>municipi</i>	<i>menors de 25 anys</i>	<i>de 25 a 45 anys</i>	<i>majors de 45 anys</i>
Aguilar de Segarra	0	5	3
Artés	59	236	190
Avinyó	6	71	87
Balsareny	25	109	139
Calders	3	27	28
Callús	7	76	57
Cardona	28	153	154
Castellbell i el Vilar	25	150	136
Castellfollit del Boix	1	6	6
Castellgalí	9	102	61
Castellnou de Bages	5	39	36
Estany, l'	3	12	8
Fonollosa	6	54	40
Gaià	1	6	6
Sant Salvador de Guardiola	18	141	110
Manresa	505	3.663	2.708
Monistrol de Montserrat	25	142	89
Monistrol de Calders	4	30	23
Moià	33	177	155
Mura	0	12	7
Navarcles	37	217	249
Navàs	47	228	249
Rajadell	2	10	9
Pont de Vilomara i Rocafort, el	33	181	155
Sallent	32	216	224
Santpedor	40	238	214
Sant Feliu Sasserra	1	12	11
Sant Fruitós de Bages	51	342	291
Sant Joan de Vilatorrada	80	463	394
Sant Mateu de Bages	2	10	14
Marganell	3	16	6
Santa Maria d'Oló	5	27	19
Sant Vicenç de Castellet	82	444	408
Súria	48	192	262
Talamanca	0	5	3
Total Bages	1.226	7.812	6.551

Taxa d'atur registrada per municipis del Bages

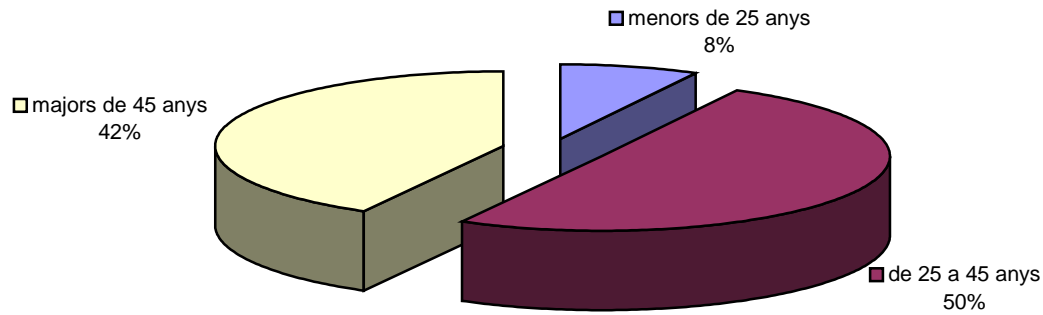
Font: Departament d'Empresa i Ocupació

Municipi	atur registrat	taxa d'atur registrat *	atur masculí registrat	taxa d'atur masculí registrat*	atur femení registrat	taxa d'atur femení registrat*
Aguilar de Segarra	8	6,3%	4	5,6%	4	7,0%
Artés	485	16,8%	231	14,2%	254	20,1%
Avinyó	164	14,3%	79	12,1%	85	17,3%
Balsareny	273	14,9%	126	11,9%	147	18,9%
Calders	58	11,9%	34	12,3%	24	11,3%
Callús	140	15,2%	70	14,1%	70	16,5%
Cardona	335	13,4%	156	10,9%	179	16,7%
Castellbell i el Vilar	311	16,0%	159	14,4%	152	18,0%
Castellfollit del Boix	13	6,6%	7	6,5%	6	6,6%
Castellgalí	172	16,9%	77	13,2%	95	21,9%
Castellnou de Bages	80	13,5%	27	7,9%	53	20,9%
Estany, l'	23	12,2%	8	7,4%	15	18,5%
Fonollosa	100	13,1%	44	10,4%	56	16,7%
Gaià	13	14,4%	3	5,7%	10	27,0%
Sant Salvador de Guardiola	269	17,0%	112	12,8%	157	22,3%
Manresa	6.876	17,6%	3.756	17,3%	3.120	18,0%
Monistrol de Montserrat	256	15,6%	141	15,1%	115	16,3%
Monistrol de Calders	57	16,1%	30	15,3%	27	17,0%
Moià	365	12,5%	184	11,2%	181	14,1%
Mura	19	14,6%	11	14,1%	8	15,4%
Navarces	503	16,1%	219	12,9%	284	20,1%
Navàs	524	16,8%	253	14,5%	271	19,6%
Rajadell	21	7,7%	8	5,0%	13	11,6%
Pont de Vilomara i Rocafort, el	369	18,3%	205	18,0%	164	18,7%
Sallent	472	13,8%	234	12,3%	238	15,7%
Santpedor	492	13,0%	205	9,9%	287	16,9%
Sant Feliu Sasserra	24	7,1%	13	6,8%	11	7,5%
Sant Fruitós de Bages	684	15,3%	305	12,5%	379	18,8%
Sant Joan de Vilatorrada	937	16,4%	469	14,8%	468	18,5%
Sant Mateu de Bages	26	8,7%	11	6,0%	15	13,2%
Marganell	25	15,1%	10	10,8%	15	20,5%
Santa Maria d'Oló	51	9,4%	25	8,1%	26	11,2%
Sant Vicenç de Castellet	934	20,5%	475	18,5%	459	22,9%
Súria	502	15,9%	234	13,3%	268	19,4%
Talamanca	8	10,3%	4	8,2%	4	13,8%
Total Bages	15.589	16,3%	7.929	14,9%	7.660	18,2%

*Taxa d'atur registrat** taxa d'atur calculada en base a la població activa local estimada 2010. [Veure metodologia.](#)

Estructura de l'atur al Bages per edats

Font: elaboració pròpia a partir de dades del Departament d'Empresa i Ocupació



L'atur al Bages i Catalunya

Font: Hermes i Departament d'Empresa i Ocupació

	<i>atur registrat</i>	<i>variació mensual</i>	<i>Variació anual</i>	<i>Taxa d'atur Registrat*</i>
Bages	15.589	-0,7	7,0	16,3
Catalunya	615.669	0,0	9,1	15,6

*Taxa d'atur registrat** taxa d'atur calculada en base a la població activa local estimada 2010.

[Tornar a l'índex](#)

*la contractació registrada

La contractació registrada al Bages per sexe i edat

Font: Departament d'Empresa i Ocupació

<i>Descripció</i>	<i>total</i>	<i>homes</i>	<i>dones</i>	<i>menors de 19 anys</i>	<i>de 19 a 24 anys</i>	<i>de 25 a 30 anys</i>	<i>de 30 a 45 anys</i>	<i>majors de 45 anys</i>
Ordinari temps indefinit	107	60	47	0	11	16	54	26
Foment de la contractació indefinida	17	9	8	0	4	5	5	3
Indefinit minusvàlids	2	1	1	0	0	0	1	1
Convertits en indefinits	137	80	57	5	21	27	67	17
Obra o servei	817	488	329	20	154	159	365	119
Eventuals circumstàncies producció	1519	906	613	85	341	267	600	226
Interinitat	737	220	517	15	164	145	284	129
Temporals bonificats minusvàlids	1	0	1	0	1	0	0	0
Inserció	0	0	0	0	0	0	0	0
Relleu	4	4	0	0	0	1	2	1
Jubilació parcial	7	6	1	0	0	0	0	7
Substitució jubilació 64 anys	0	0	0	0	0	0	0	0
Pràctiques	8	3	5	0	5	3	0	0
Formació	11	6	5	3	7	1	0	0
Altres	1	0	1	0	0	0	1	0
TOTAL	3368	1783	1585	128	708	624	1379	529

La contractació temporal registrada al Bages per durada i modalitat

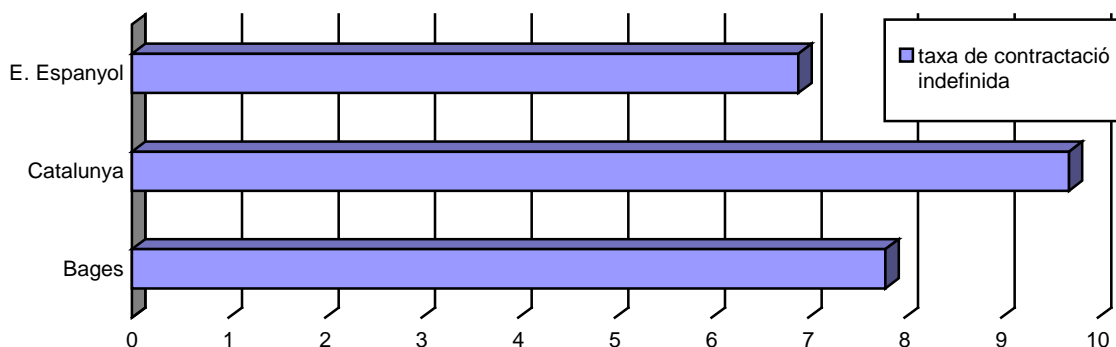
Font: Departament d'Empresa i Ocupació

	<i>Menys d'1 mes</i>	<i>D'1 a 3 mesos</i>	<i>De 3 a 6 mesos</i>	<i>De 6 a 12 mesos</i>	<i>De 12 a 18 mesos</i>	<i>De 18 a 24 mesos</i>	<i>Més de 24 mesos</i>	<i>indeterminada</i>
Obra o servei	92	9	12	27	5	0	1	671
Eventuals circumstàncies producció	882	369	231	37	0	0	0	0
Interinitat	444	22	16	2	0	0	0	253
Temporals bonificats minusvàlids	0	0	0	1	0	0	0	0
Inserció	0	0	0	0	0	0	0	0
Relleu	0	0	0	0	0	1	3	0
Jubilació parcial	0	0	0	0	0	0	7	0
Substitució jubilació 64 anys	0	0	0	0	0	0	0	0
Pràctiques	0	0	5	3	0	0	0	0
Formació	0	0	4	7	0	0	0	0
Altres	0	0	1	0	0	0	0	0
TOTAL	1418	400	269	77	5	1	11	924

La contractació al Bages, Catalunya i l'Estat Espanyol

Font: SEPE i Departament d'Empresa i Ocupació

	<i>contractes registrats</i>	<i>taxa de contractació indefinida</i>
Bages	3.368	7,8
Catalunya	176.158	9,7
Estat Espanyol	1.217.830	6,9



[Tornar a l'índex](#)

*indicadors de tendència

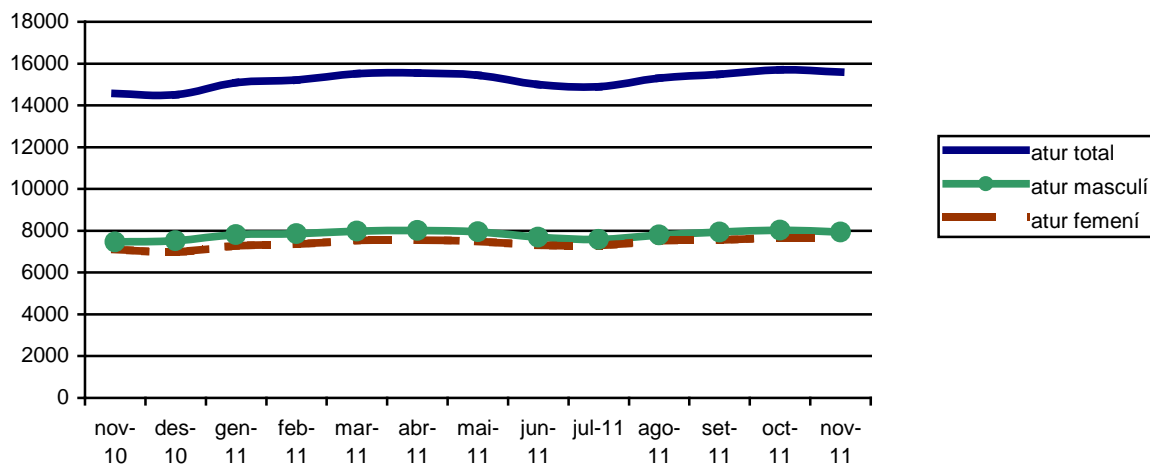
Atur i contractació registrada al Bages

Font: elaboració pròpia a partir de dades del Departament d'Empresa i Ocupació

<i>Indicador</i>	<i>Valor</i>	<i>Tendència (+ / - / =)</i>
Variació anual relativa de l'atur registrat	7,0	-
Variació anual relativa de l'atur femení	7,7	-
Variació anual relativa de l'atur dels menors de 25 anys	-2,7	+
Variació anual relativa de l'atur dels majors de 45 anys	11,7	-
Variació anual de l'índex de contractació indefinida	-3	-
Variació anual de l'índex de precarietat (contractació per a períodes inferiors a un mes)	7,6	-

Evolució de l'atur registrat durant l'últim any al Bages.

Font: elaboració pròpia a partir de dades del Departament d'Empresa i Ocupació



Activitat econòmica al Bages

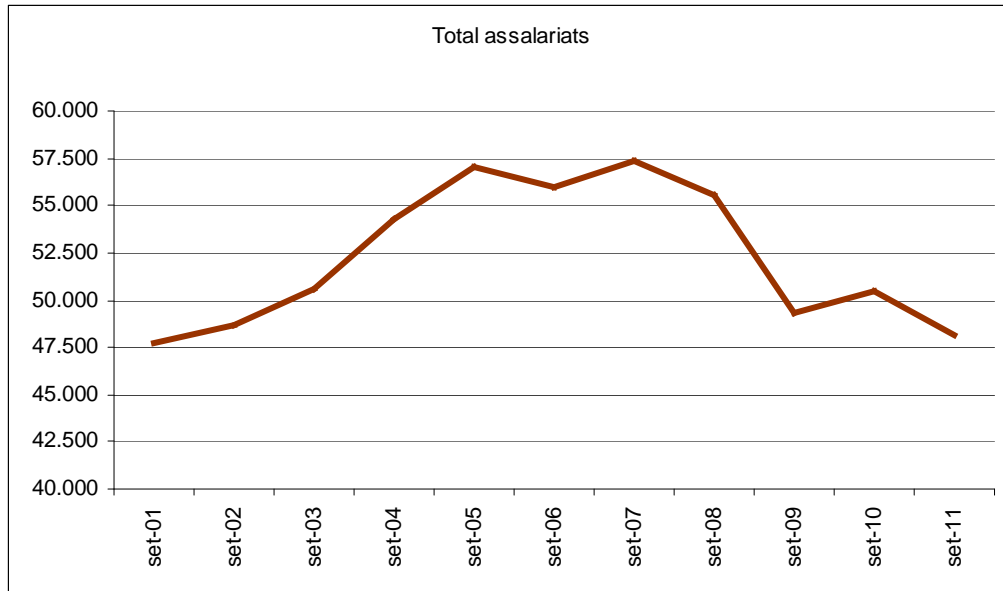
Font: Elaboració pròpia a partir de dades del Departament d'Empresa i Ocupació

<i>Indicador</i>	<i>Valor</i>
Nombre d'assalariats (setembre 2011)	48.138
Nombre d'autònoms (setembre 2011)	12.902
Nombre d'empreses amb assalariats (setembre 2011)	5.622

<i>Indicador</i>	<i>Valor</i>	<i>Tendència</i> (+ / - / =)
Variació anual del nombre d'assalariats (setembre 2011)	-4,7	-
Variació anual del nombre d'autònoms (setembre 2011)	-1,7	-
Variació anual del nombre d'empreses amb assalariats (setembre 2011)	-1,5	-

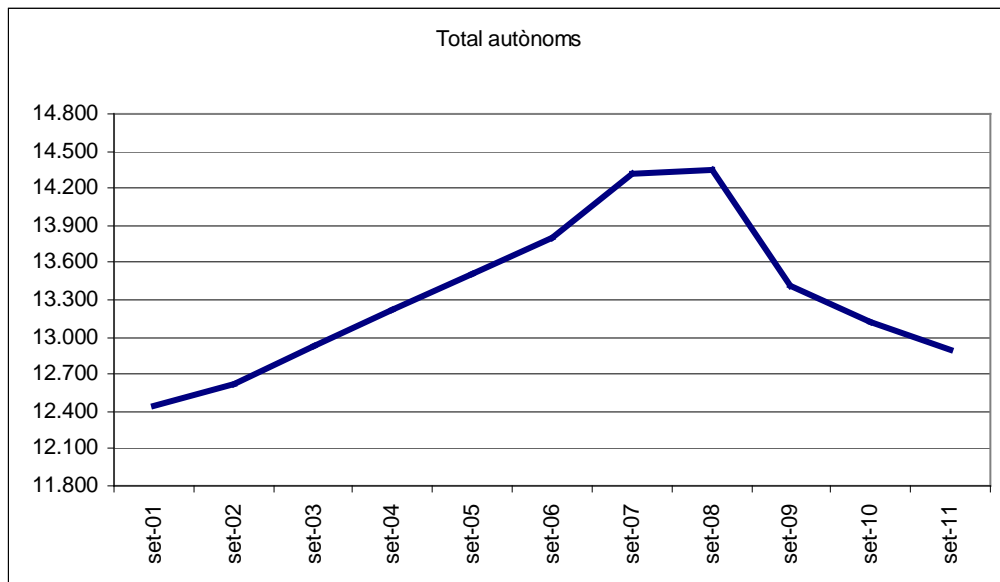
Evolució anual de l'ocupació assalariada. Bages, setembre 2001-2011

Font: elaboració pròpia a partir de dades del Departament d'Empresa i Ocupació



Evolució anual de l'ocupació autònoma. Bages, setembre 2001-2011

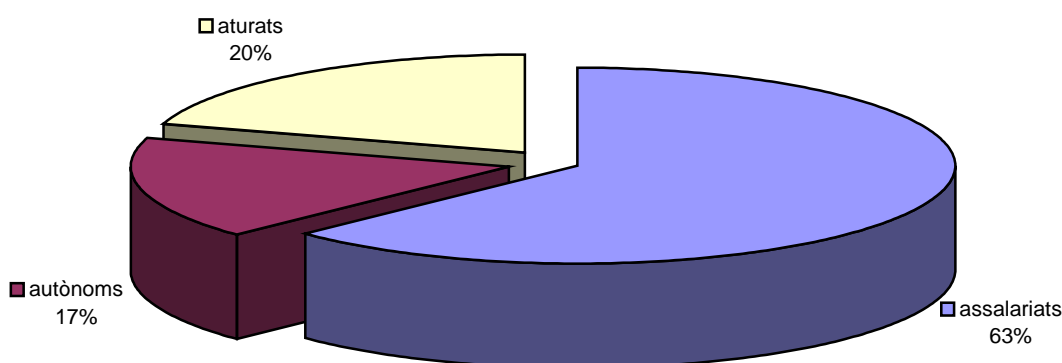
Font: elaboració pròpia a partir de dades del Departament d'Empresa i Ocupació



Participació laboral al Bages

Font: elaboració pròpia a partir de dades del Departament d'Empresa i Ocupació i de l'INSS.

	Valor (setembre 2011)	Variació trimestral absoluta (jun – set 11)	Variació trimestral relativa (jun – set 11)
Nombre d'assalariats (A)	48.138	-1.072	-2,2%
Nombre de treballadors autònoms (B)	12.902	-85	-0,7%
Nombre d'aturats registrats (C)	15.480	595	4,0%
Població que treballa o vol treballar (A+B+C)	76.520	-562	-0,7%



Nota: Aquest és un indicador propi que pretén seguir l'evolució trimestral de la població activa del Bages

Qualitat de l'ocupació al mercat de treball del Bages

Font: elaboració pròpia a partir de dades del Departament d'Empresa i Ocupació

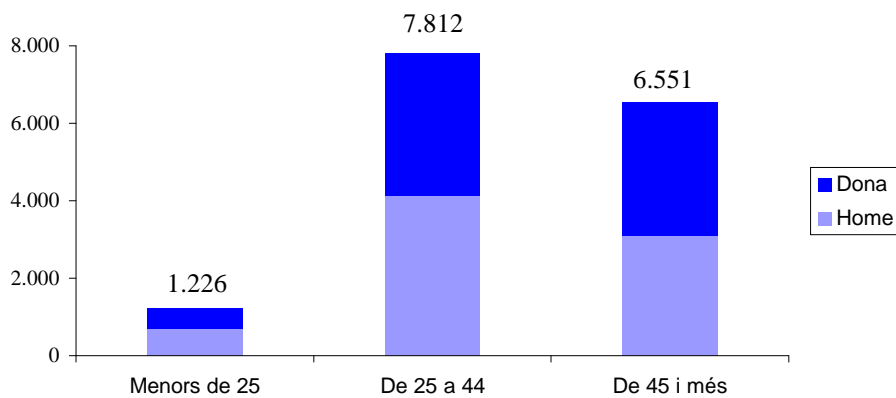
	Valor	variació trimestral relativa (2T- 3T 2011)	Tendència (+ / - / =)
Taxa de contractació indefinida (3T 2011)	9,6	0,3	+
Taxa de contractació indefinida de dones (3T 2011)	4,9	0,9	+
Taxa de contractació per menys d'un mes (3T 2011)	33,4	-0,3	+
Taxa de contractació a través d'ETT (3T 2011)	26,0	4,3	-
Nombre d'accidents amb baixa laboral (tercer trimestre 2011)	588	-9,4	+
Nombre d'accidents laborals mortals (tercer trimestre 2011)	0	--	=
Nombre d'accidents laborals greus (tercer trimestre 2011)	7	-30,0	+
Nombre d'accidents laborals lleus (tercer trimestre 2011)	581	-9,1	+

[Tornar a l'índex](#)

*altres dades d'interès

Atur registrat per edat i sexe. Bages, novembre 2011

Font: Departament d'Empresa i Ocupació



Variació de l'atur per edats. Bages, novembre 2011

Font: Departament d'Empresa i Ocupació

Edat	Dada del període	Variació absoluta vs període anterior	Variació relativa vs període anterior	Variació absoluta vs mateix període any anterior	Variació relativa vs mateix període any anterior
Menors de 20	324	1	0,31% ●	14	4,52% ●
De 20 a 24	902	-19	-2,06% ●	-48	-5,05% ●
De 25 a 29	1.521	-22	-1,43% ●	-93	-5,76% ●
De 30 a 34	2.160	-41	-1,86% ●	-3	-0,14% ●
De 35 a 39	2.219	-17	-0,76% ●	243	12,30% ●
De 40 a 44	1.912	-36	-1,85% ●	222	13,14% ●
De 45 a 49	1.829	-2	-0,11% ●	267	17,09% ●
De 50 a 54	1.935	29	1,52% ●	233	13,69% ●
De 55 a 59	1.840	-12	-0,65% ●	152	9,00% ●
De 60 a 64	947	9	0,96% ●	32	3,50% ●
Total	15.589	-110	-0,70% ●	1019	6,99% ●

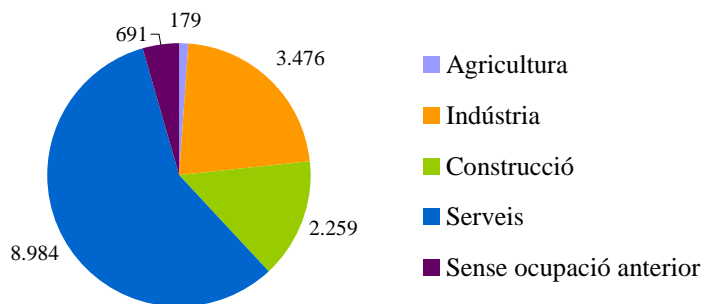
Atur registrat per nivell formatiu. Bages, novembre 2011

Font: Departament d'Empresa i Ocupació

Nivell formatiu	Dada del període	Variació absoluta vs període anterior	Variació relativa vs període anterior	Variació absoluta vs mateix període any anterior	Variació relativa vs mateix període any anterior
Sense estudis	146	-1	-0,68%	-7	-4,58%
Estudis primaris incomplets	645	-20	-3,01%	-44	-6,39%
Estudis primaris complets	2.649	-32	-1,19%	-488	-15,56%
Programes de formació professional - Estudis secundaris	1.213	-6	-0,49%	134	12,42%
Educació general - Estudis Secundaris	9.175	-28	-0,30%	1060	13,06%
Tècnics-professionals superiors - Estudis post-secundaris	852	-2	-0,23%	183	27,35%
Universitaris primer cicle - Estudis post-secundaris	400	-6	-1,48%	70	21,21%
Universitaris segon i tercer cicle - Estudis post-secundaris	496	-13	-2,55%	110	28,50%
Altres estudis post-secundaris	13	-2	-13,33%	1	8,33%
Total	15.589	-110	-0,70%	1019	6,99%

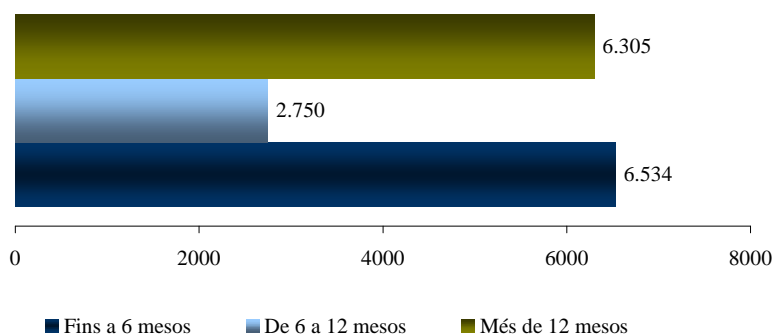
Atur registrat per sectors. Bages, novembre 2011

Font: Departament d'Empresa i Ocupació

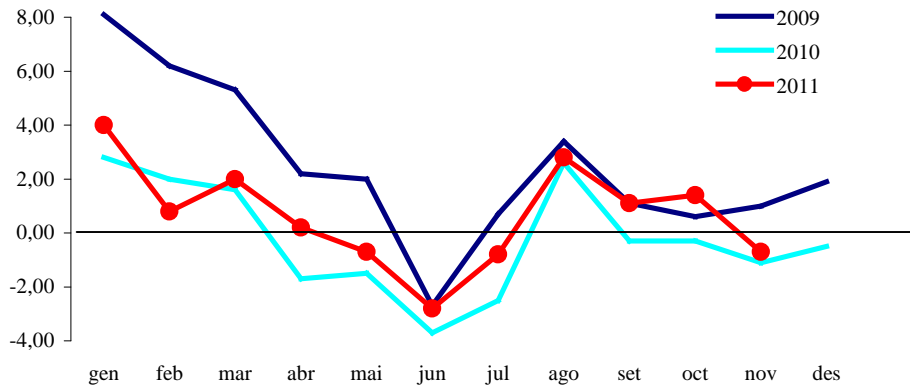


Atur registrat per durada de la demanda. Bages, novembre 2011

Font: Departament d'Empresa i Ocupació



Variació intermensual de l'atur (en %). Bages, gener 2009 a novembre 2011.
 Font: Departament d'Empresa i Ocupació



Actuació finançada per:



**impuls
impuls
impuls**
projecte impuls



Actuació realitzada per:



Col·labora:

