



# l'Observatori del Bages

.....

## continguts

- Comentari analític
- L'atur registrat
  - Atur registrat als municipis del Bages per sexe
  - Atur als municipis del Bages per franges d'edat
  - Taxa d'atur registrada per municipis
  - Atur registrat al Bages i a Catalunya.
- La contractació registrada
  - Contractació al Bages per sexe i edat
  - Contractació temporal al Bages per durada i modalitat
  - Contractació registrada al Bages, Catalunya i l'Estat Espanyol
- Indicadors de tendència
  - Atur i contractació
  - Activitat econòmica
  - Participació laboral
  - Qualitat de l'ocupació
- Altres dades d'interès
  - Nombre d'afiliats a la Seguretat Social per municipis i règims. Bages, setembre 2011.
  - Assalariats, autònoms i centres de cotització per municipis. Bages, setembre 2010/11.
  - Assalariats, autònoms i centres de cotització per sectors econòmics. Bages, 2010/11.

## destaquem

**Durant l'últim trimestre s'han perdut un miler d'assalariats a la comarca**

**En l'últim any la pèrdua d'assalariats és de més de 2.000**

**La xifra de treballadors/ores autònoms també continua en descens**

**La construcció continua sent el sector amb més pèrdua de llocs de treball**

## \*comentari analític

### Durant l'últim trimestre s'han perdut un miler d'assalariats a la comarca

Seguretat Social ha fet públiques a través del seu web les dades d'afiliació per municipis i per tots els règims, doncs fins ara només disposàvem de les dades del règim general i d'autònoms, que d'altra banda suposen el 98,4% del total d'afiliats de la comarca.

Durant l'últim any el nombre d'afiliats a la Seguretat Social al Bages ha disminuït un 4,1% i ha passat de 64.608 llocs de treball (inclou tots els règims) el setembre de 2010 a 61.984 el setembre de 2011. Per tant, en l'últim any s'han perdut 2.624 afiliacions.

La pèrdua més important s'ha registrat en el règim general, que ha disminuït un 4,7% respecte l'any anterior. Això suposa 2.349 assalariats menys a la comarca respecte el setembre de l'any passat, tot i que si fem la comparativa respecte l'últim trimestre, la pèrdua també és força significativa (-1.072 assalariats; -2,2%).

Les activitats econòmiques més afectades per la disminució d'assalariats durant l'últim any són: les activitats financeres i d'assegurances (amb 647 assalariats menys; -72,9%), la construcció (-601; -14,6%), les indústries manufactureres (-291; -2%) i les activitats sanitàries i de serveis socials (-289; -4,8%).

ooo0ooo

### Bones notícies

El govern ha posat en marxa 10 mesures urgents per a persones en atur. Una de les mesures concedeix ajudes a petites empreses, per al foment de la contractació de persones que porten més de 12 mesos en atur, i que han realitzat formació ocupacional del SOC en els sectors de comerç, restauració i turisme.

### Alerta...

Les dades d'autònoms i de centres de cotització també han registrat dades negatives durant l'últim any (-1,7% i -1,5% respectivament). L'activitat econòmica més afectada continua sent la construcció, amb 166 autònoms menys i 70 centres de cotització menys durant l'últim any

ooo0ooo

## \*l'atur registrat

L'atur registrat als municipis del Bages

Font: Departament d'Empresa i Ocupació

Municipis	Atur registrat			Variacions			
	Total	Homes	Dones	Mes anterior		Interanual	
				absoluta	relativa	absoluta	relativa
Aguilar de Segarra	7	3	4	0	0%	-2	-22,2%
Artés	475	231	244	20	4%	26	5,8%
Avinyó	169	79	90	1	1%	23	15,8%
Balsareny	289	133	156	-10	-3%	43	17,5%
Calders	59	35	24	5	9%	5	9,3%
Callús	141	71	70	-7	-5%	-7	-4,7%
Cardona	343	165	178	42	14%	44	14,7%
Castellbell i el Vilar	319	164	155	-4	-1%	29	10,0%
Castellfollit del Boix	15	8	7	-1	-6%	1	7,1%
Castellgalí	167	74	93	-8	-5%	10	6,4%
Castellnou de Bages	83	28	55	2	2%	4	5,1%
Estany, l'	21	8	13	0	0%	3	16,7%
Fonollosa	98	40	58	-7	-7%	-8	-7,5%
Gaià	11	2	9	-1	-8%	2	22,2%
Sant Salvador de Guardiola	249	105	144	13	6%	20	8,7%
Manresa	6.947	3.811	3.136	88	1%	549	8,6%
Monistrol de Montserrat	252	136	116	-3	-1%	20	8,6%
Monistrol de Calders	51	27	24	0	0%	4	8,5%
Moià	351	179	172	13	4%	35	11,1%
Mura	22	13	9	1	5%	5	29,4%
Navarcles	510	228	282	-5	-1%	2	0,4%
Navàs	526	262	264	22	4%	51	10,7%
Rajadell	21	8	13	2	11%	-2	-8,7%
Pont de Vilomara i Rocafort, el	393	217	176	-7	-2%	39	11,0%
Sallent	450	226	224	-3	-1%	-25	-5,3%
Santpedor	517	216	301	8	2%	19	3,8%
Sant Feliu Sasserra	24	14	10	-1	-4%	4	20,0%
Sant Fruitós de Bages	676	305	371	-4	-1%	44	7,0%
Sant Joan de Vilatorrada	927	458	469	29	3%	-71	-7,1%
Sant Mateu de Bages	25	10	15	0	0%	-2	-7,4%
Marganell	29	13	16	1	4%	8	38,1%
Santa Maria d'Oló	50	24	26	-4	-7%	9	22,0%
Sant Vicenç de Castellet	964	492	472	23	2%	58	6,4%
Súria	511	244	267	16	3%	29	6,0%
Talamanca	7	3	4	-2	-22%	0	0,0%
<b>Total Bages</b>	<b>15.699</b>	<b>8.032</b>	<b>7.667</b>	<b>219</b>	<b>1,4%</b>	<b>969</b>	<b>6,6%</b>

L'atur registrat als municipis del Bages per franges d'edat

Font: Departament d'Empresa i Ocupació

<i>municipi</i>	<i>menors de 25 anys</i>	<i>de 25 a 45 anys</i>	<i>majors de 45 anys</i>
Aguilar de Segarra	0	4	3
Artés	54	224	197
Avinyó	8	74	87
Balsareny	24	121	144
Calders	4	25	30
Callús	8	77	56
Cardona	26	163	154
Castellbell i el Vilar	29	160	130
Castellfollit del Boix	1	8	6
Castellgalí	10	97	60
Castellnou de Bages	5	42	36
Estany, l'	2	10	9
Fonollosa	5	53	40
Gaià	1	5	5
Sant Salvador de Guardiola	14	130	105
Manresa	522	3.712	2.713
Monistrol de Montserrat	25	138	89
Monistrol de Calders	3	28	20
Moià	25	175	151
Mura	0	15	7
Navarcles	36	225	249
Navàs	46	237	243
Rajadell	2	9	10
Pont de Vilomara i Rocafort, el	38	192	163
Sallent	27	204	219
Santpedor	43	249	225
Sant Feliu Sasserra	1	14	9
Sant Fruitós de Bages	55	335	286
Sant Joan de Vilatorrada	88	459	380
Sant Mateu de Bages	2	10	13
Marganell	3	20	6
Santa Maria d'Oló	6	27	17
Sant Vicenç de Castellet	82	481	401
Súria	49	201	261
Talamanca	0	4	3
<b>Total Bages</b>	<b>1.244</b>	<b>7.928</b>	<b>6.527</b>

Taxa d'atur registrada per municipis del Bages

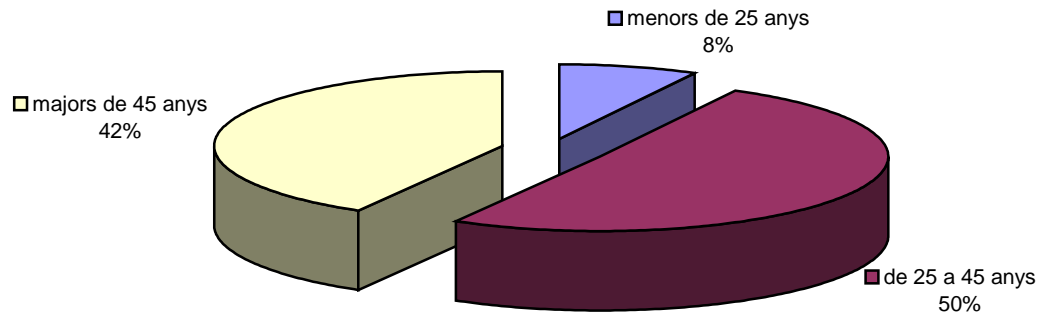
Font: Departament d'Empresa i Ocupació

Municipi	atur registrat	taxa d'atur registrat *	atur masculí registrat	taxa d'atur masculí registrat*	atur femení registrat	taxa d'atur femení registrat*
Aguilar de Segarra	7	5,5%	3	4,2%	4	7,0%
Artés	475	16,4%	231	14,2%	244	19,3%
Avinyó	169	14,8%	79	12,1%	90	18,4%
Balsareny	289	15,7%	133	12,6%	156	20,1%
Calders	59	12,1%	35	12,7%	24	11,3%
Callús	141	15,3%	71	14,3%	70	16,5%
Cardona	343	13,7%	165	11,6%	178	16,6%
Castellbell i el Vilar	319	16,4%	164	14,9%	155	18,4%
Castellfollit del Boix	15	7,6%	8	7,5%	7	7,7%
Castellgalí	167	16,4%	74	12,7%	93	21,4%
Castellnou de Bages	83	14,0%	28	8,2%	55	21,7%
Estany, l'	21	11,1%	8	7,4%	13	16,0%
Fonollosa	98	12,9%	40	9,4%	58	17,3%
Gaià	11	12,2%	2	3,8%	9	24,3%
Sant Salvador de Guardiola	249	15,7%	105	12,0%	144	20,5%
Manresa	6.947	17,8%	3.811	17,5%	3.136	18,1%
Monistrol de Montserrat	252	15,3%	136	14,5%	116	16,4%
Monistrol de Calders	51	14,4%	27	13,8%	24	15,1%
Moià	351	12,0%	179	10,9%	172	13,4%
Mura	22	16,9%	13	16,7%	9	17,3%
Navarces	510	16,3%	228	13,4%	282	19,9%
Navàs	526	16,8%	262	15,0%	264	19,1%
Rajadell	21	7,7%	8	5,0%	13	11,6%
Pont de Vilomara i Rocafort, el	393	19,5%	217	19,1%	176	20,1%
Sallent	450	13,2%	226	11,9%	224	14,8%
Santpedor	517	13,7%	216	10,4%	301	17,7%
Sant Feliu Sasserra	24	7,1%	14	7,3%	10	6,8%
Sant Fruitós de Bages	676	15,1%	305	12,5%	371	18,4%
Sant Joan de Vilatorrada	927	16,2%	458	14,4%	469	18,5%
Sant Mateu de Bages	25	8,4%	10	5,4%	15	13,2%
Marganell	29	17,5%	13	14,0%	16	21,9%
Santa Maria d'Oló	50	9,2%	24	7,7%	26	11,2%
Sant Vicenç de Castellet	964	21,1%	492	19,2%	472	23,6%
Súria	511	16,2%	244	13,8%	267	19,3%
Talamanca	7	9,0%	3	6,1%	4	13,8%
<b>Total Bages</b>	<b>15.699</b>	<b>16,4%</b>	<b>8.032</b>	<b>15,1%</b>	<b>7.667</b>	<b>18,2%</b>

*Taxa d'atur registrat\** taxa d'atur calculada en base a la població activa local estimada 2010. [Veure metodologia.](#)

Estructura de l'atur al Bages per edats

Font: elaboració pròpia a partir de dades del Departament d'Empresa i Ocupació



L'atur al Bages i Catalunya

Font: Hermes i Departament d'Empresa i Ocupació

	<i>atur registrat</i>	<i>variació mensual</i>	<i>Variació anual</i>	<i>Taxa d'atur Registrat*</i>
Bages	15.699	1,4	6,6	16,4
Catalunya	615.558	2,4	8,7	15,6

*Taxa d'atur registrat\** taxa d'atur calculada en base a la població activa local estimada 2010.

[Tornar a l'índex](#)

## \*la contractació registrada

La contractació registrada al Bages per sexe i edat

Font: Departament d'Empresa i Ocupació

<i>Descripció</i>	<i>total</i>	<i>homes</i>	<i>dones</i>	<i>menors de 19 anys</i>	<i>de 19 a 24 anys</i>	<i>de 25 a 30 anys</i>	<i>de 30 a 45 anys</i>	<i>majors de 45 anys</i>
Ordinari temps indefinit	169	78	91	4	20	27	81	37
Foment de la contractació indefinida	25	14	11	0	2	7	6	10
Indefinit minusvàlids	3	2	1	0	0	0	2	1
Convertits en indefinits	151	86	65	4	15	35	74	23
<b>Obra o servei</b>	<b>963</b>	<b>549</b>	<b>414</b>	<b>31</b>	<b>169</b>	<b>194</b>	<b>412</b>	<b>157</b>
Eventuals circumstàncies producció	1617	945	672	113	366	294	603	241
Interinitat	728	224	504	22	151	167	280	108
Temporals bonificats minusvàlids	3	2	1	0	0	0	3	0
Inserció	0	0	0	0	0	0	0	0
Relleu	7	3	4	0	2	0	3	2
Jubilació parcial	9	6	3	0	0	0	0	9
Substitució jubilació 64 anys	0	0	0	0	0	0	0	0
Pràctiques	14	8	6	2	9	1	2	0
Formació	8	5	3	4	4	0	0	0
Altres	1	0	1	0	0	0	1	0
<b>TOTAL</b>	<b>3.698</b>	<b>1.922</b>	<b>1.776</b>	<b>180</b>	<b>738</b>	<b>725</b>	<b>1.467</b>	<b>588</b>

La contractació temporal registrada al Bages per durada i modalitat

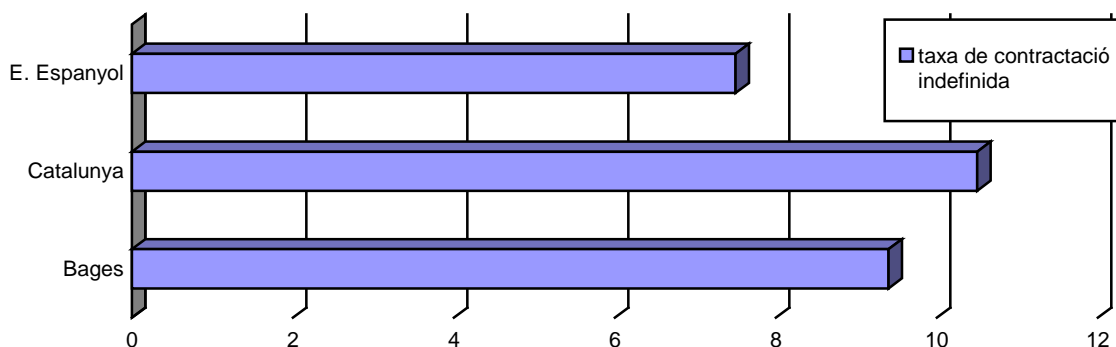
Font: Departament d'Empresa i Ocupació

	<i>Menys d'1 mes</i>	<i>D'1 a 3 mesos</i>	<i>De 3 a 6 mesos</i>	<i>De 6 a 12 mesos</i>	<i>De 12 a 18 mesos</i>	<i>De 18 a 24 mesos</i>	<i>Més de 24 mesos</i>	<i>indeterminada</i>
Obra o servei	79	15	8	19	1	0	2	839
Eventuals circumstàncies producció	908	325	298	86	0	0	0	0
Interinitat	399	21	12	2	0	1	0	293
Temporals bonificats minusvàlids	0	0	0	3	0	0	0	0
Inserció	0	0	0	0	0	0	0	0
Relleu	0	0	0	1	0	1	5	0
Jubilació parcial	0	0	0	0	1	1	6	1
Substitució jubilació 64 anys	0	0	0	0	0	0	0	0
Pràctiques	0	0	12	2	0	0	0	0
Formació	0	0	0	8	0	0	0	0
Altres	0	0	0	1	0	0	0	0
<b>TOTAL</b>	<b>1.386</b>	<b>361</b>	<b>330</b>	<b>122</b>	<b>2</b>	<b>3</b>	<b>13</b>	<b>1.133</b>

La contractació al Bages, Catalunya i l'Estat Espanyol

Font: SEPE i Departament d'Empresa i Ocupació

	<i>contractes registrats</i>	<i>taxa de contractació indefinida</i>
Bages	3.698	9,4
Catalunya	186.705	10,5
Estat Espanyol	1.294.801	7,5



[Tornar a l'índex](#)

## \*indicadors de tendència

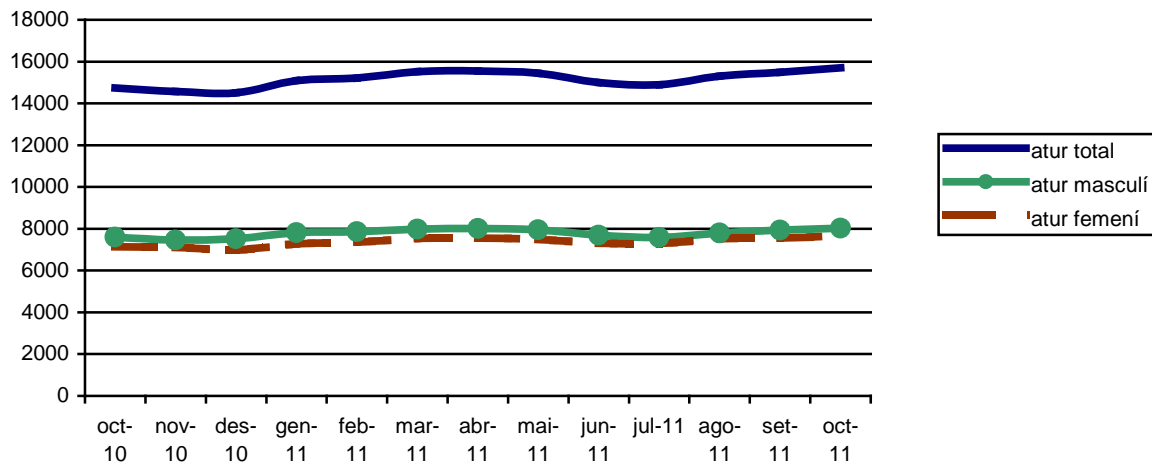
### Atur i contractació registrada al Bages

Font: elaboració pròpia a partir de dades del Departament d'Empresa i Ocupació

<i>Indicador</i>	<i>Valor</i>	<i>Tendència (+ / - / =)</i>
Variació anual relativa de l'atur registrat	6,6	-
Variació anual relativa de l'atur femení	7,4	-
Variació anual relativa de l'atur dels menors de 25 anys	-2,5	+
Variació anual relativa de l'atur dels majors de 45 anys	11,4	-
Variació anual de l'índex de contractació indefinida	-2,0	-
Variació anual de l'índex de precarietat (contractació per a períodes inferiors a un mes)	4,7	-

### Evolució de l'atur registrat durant l'últim any al Bages.

Font: elaboració pròpia a partir de dades del Departament d'Empresa i Ocupació



Activitat econòmica al Bages

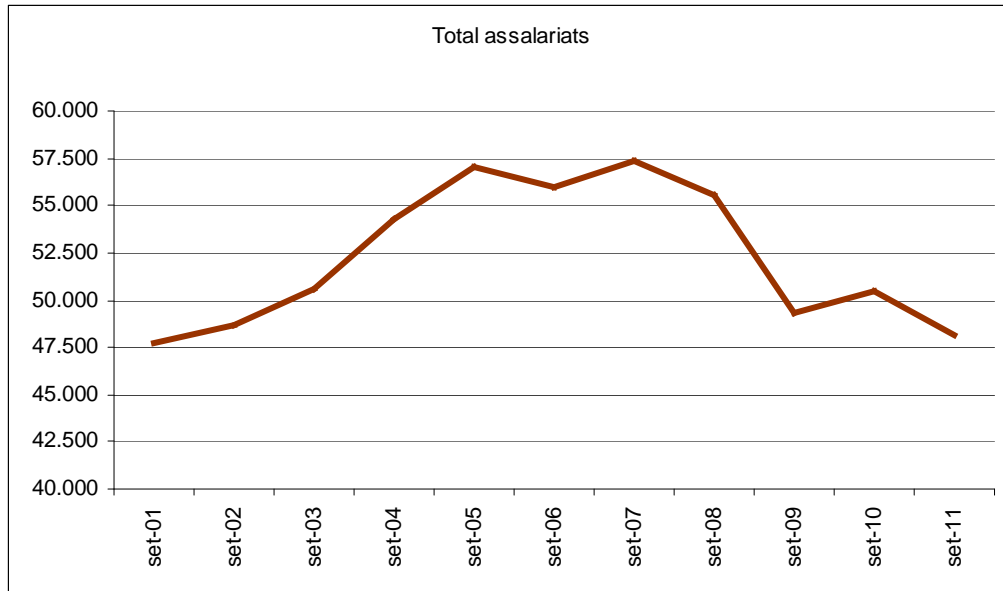
Font: Elaboració pròpia a partir de dades del Departament d'Empresa i Ocupació

<i>Indicador</i>	<i>Valor</i>
Nombre d'assalariats (setembre 2011)	48.138
Nombre d'autònoms (setembre 2011)	12.902
Nombre d'empreses amb assalariats (setembre 2011)	5.622

<i>Indicador</i>	<i>Valor</i>	<i>Tendència</i> (+ / - / =)
Variació anual del nombre d'assalariats (setembre 2011)	-4,7	-
Variació anual del nombre d'autònoms (setembre 2011)	-1,7	-
Variació anual del nombre d'empreses amb assalariats (setembre 2011)	-1,5	-

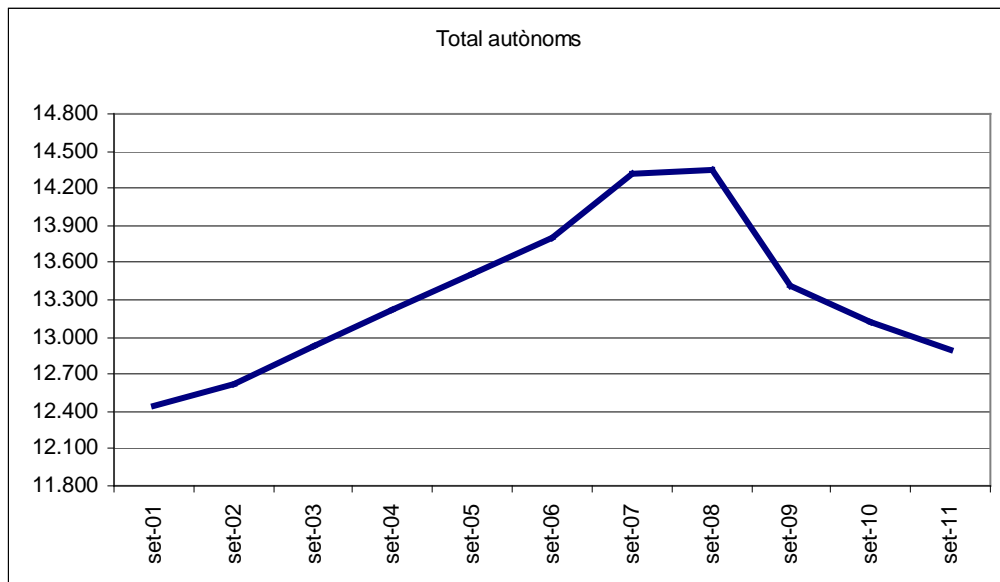
Evolució anual de l'ocupació assalariada. Bages, setembre 2001-2011

Font: elaboració pròpia a partir de dades del Departament d'Empresa i Ocupació



Evolució anual de l'ocupació autònoma. Bages, setembre 2001-2011

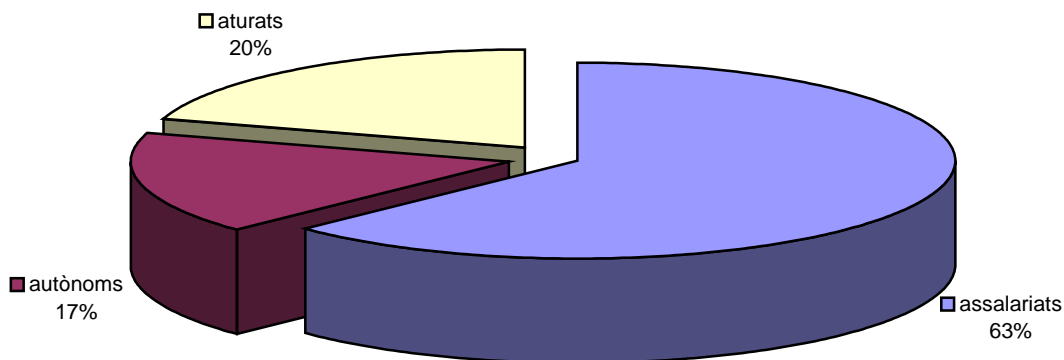
Font: elaboració pròpia a partir de dades del Departament d'Empresa i Ocupació



Participació laboral al Bages

Font: elaboració pròpia a partir de dades del Departament d'Empresa i Ocupació i de l'INSS.

	Valor (setembre 2011)	Variació trimestral absoluta (jun – set 11)	Variació trimestral relativa (jun – set 11)
Nombre d'assalariats (A)	48.138	-1.072	-2,2%
Nombre de treballadors autònoms (B)	12.902	-85	-0,7%
Nombre d'aturats registrats (C)	15.480	595	4,0%
Població que treballa o vol treballar (A+B+C)	76.520	-562	-0,7%



Nota: Aquest és un indicador propi que pretén seguir l'evolució trimestral de la població activa del Bages

Qualitat de l'ocupació al mercat de treball del Bages

Font: elaboració pròpia a partir de dades del Departament d'Empresa i Ocupació

	Valor	variació trimestral relativa (2T- 3T 2011 )	Tendència (+ / - / =)
Taxa de contractació indefinida (3T 2011)	9,6	0,3	+
Taxa de contractació indefinida de dones (3T 2011)	4,9	0,9	+
Taxa de contractació per menys d'un mes (3T 2011)	33,4	-0,3	+
Taxa de contractació a través d'ETT (3T 2011)	26,0	4,3	-
Nombre d'accidents amb baixa laboral (tercer trimestre 2011)	588	-9,4	+
Nombre d'accidents laborals mortals (tercer trimestre 2011)	0	--	=
Nombre d'accidents laborals greus (tercer trimestre 2011)	7	-30,0	+
Nombre d'accidents laborals lleus (tercer trimestre 2011)	581	-9,1	+

[Tornar a l'índex](#)

## \*altres dades d'interès

**Nombre d'afiliats a la Seguretat Social per municipis i règims. Bages, setembre 2011.**

Font: Ministeri de Treball i Immigració

MUNICIPI	General	Agrari	Mar	Llar	Autònoms	Carbó	TOTAL
Aguilar de Segarra	13	0	0	<5	36	0	51
Artés	1.274	29	0	15	383	0	1.701
Avinyó	671	<5	0	<5	201	0	876
Balsareny	717	<5	0	8	233	0	962
Calders	109	<5	0	<5	97	0	211
Callús	228	5	0	7	130	0	370
Cardona	877	<5	0	13	405	0	1.298
Castellbell i el Vilar	589	0	0	15	263	0	867
Castellfollit del Boix	22	<5	0	0	51	0	76
Castellgalí	603	0	0	5	113	0	721
Castellnou de Bages	28	0	0	<5	106	0	136
Estany, l'	37	<5	0	0	44	0	82
Fonollosa	232	<5	0	<5	137	0	373
Gaià	25	<5	0	0	21	0	48
Sant Salvador de Guardiola	820	<5	0	6	258	0	1.086
Manresa	19.970	119	0	452	4.572	0	25.113
Monistrol de Montserrat	790	0	0	10	201	0	1.001
Monistrol de Calders	36	0	0	<5	71	0	111
Moià	1.010	6	0	18	568	0	1.602
Mura	34	0	0	<5	18	0	53
Navarcles	554	<5	0	17	458	0	1.033
Navàs	1.165	14	0	11	542	0	1.732
Rajadell	42	0	0	<5	56	0	100
Pont de Vilomara i Rocafort	246	0	0	6	215	0	467
Sallent	2.207	<5	0	17	426	0	2.651
Santpedor	3.002	<5	0	20	571	0	3.596
Sant Feliu Sasserra	162	<5	0	<5	93	0	258
Sant Fruitós de Bages	6.010	5	0	48	745	0	6.808
Sant Joan de Vilatorrada	3.176	9	0	39	704	0	3.928
Sant Mateu de Bages	113	<5	0	<5	82	0	200
Marganell	81	0	0	<5	30	0	113
Santa Maria d'Oló	252	0	0	<5	89	0	345
Sant Vicenç de Castellet	1.496	14	0	32	521	0	2.063
Súria	1.540	21	0	20	355	0	1.936
Talamanca	8	0	0	0	8	0	16
<b>TOTAL BAGES</b>							<b>61.984</b>

\* Si la dada d'afiliació de treballadors és menor de 5, no s'indica el valor real sinó que s'indica: <5.

**Assalariats registrats per municipis. Bages, setembre 2010/2011**

Font: Departament d'Empresa i Ocupació

<b>MUNICIPI</b>	<b>2011</b>	<b>2010</b>	<b>Variació absoluta</b>	<b>Variació relativa</b>
Aguilar de Segarra	12	13	-1	-7,7%
Artés	1.274	1.287	-13	-1,0%
Avinyó	671	697	-26	-3,7%
Balsareny	717	770	-53	-6,9%
Calders	109	96	13	13,5%
Callús	228	242	-14	-5,8%
Cardona	877	884	-7	-0,8%
Castellbell i el Vilar	589	630	-41	-6,5%
Castellfollit del Boix	22	25	-3	-12,0%
Castellgalí	603	617	-14	-2,3%
Castellnou de Bages	28	32	-4	-12,5%
Estany, l'	37	37	0	0,0%
Fonollosa	232	235	-3	-1,3%
Gaià	25	30	-5	-16,7%
Sant Salvador de Guardiola	820	864	-44	-5,1%
Manresa	19.970	21.354	-1.384	-6,5%
Monistrol de Montserrat	790	905	-115	-12,7%
Monistrol de Calders	36	29	7	24,1%
Moià	1.010	1.033	-23	-2,2%
Mura	34	26	8	30,8%
Navarcles	554	640	-86	-13,4%
Navàs	1.165	1.213	-48	-4,0%
Rajadell	42	39	3	7,7%
Pont de Vilomara i Rocafort, el	246	269	-23	-8,6%
Sallent	2.207	2.158	49	2,3%
Santpedor	3.002	2.889	113	3,9%
Sant Feliu Sasserra	162	157	5	3,2%
Sant Fruitós de Bages	6.010	6.411	-401	-6,3%
Sant Joan de Vilatorrada	3.176	3.300	-124	-3,8%
Sant Mateu de Bages	113	104	9	8,7%
Marganell	81	69	12	17,4%
Santa Maria d'Oló	252	261	-9	-3,4%
Sant Vicenç de Castellet	1.496	1.594	-98	-6,1%
Súria	1.540	1.570	-30	-1,9%
Talamanca	8	7	1	14,3%
<b>TOTAL</b>	<b>48.138</b>	<b>50.487</b>	<b>-2.349</b>	<b>-4,7%</b>

**Autònoms registrats per municipis. Bages, setembre 2010/2011**

Font: Departament d'Empresa i Ocupació

MUNICIPI	2011	2010	Variació absoluta	Variació relativa
Aguilar de Segarra	35	35	0	0,0%
Artés	385	393	-8	-2,0%
Avinyó	209	197	12	6,1%
Balsareny	233	231	2	0,9%
Calders	97	97	0	0,0%
Callús	132	126	6	4,8%
Cardona	419	423	-4	-0,9%
Castellbell i el Vilar	263	269	-6	-2,2%
Castellfollit del Boix	51	50	1	2,0%
Castellgalí	114	111	3	2,7%
Castellnou de Bages	107	110	-3	-2,7%
Estany, l'	44	48	-4	-8,3%
Fonollosa	137	130	7	5,4%
Gaià	21	22	-1	-4,5%
Sant Salvador de Guardiola	258	276	-18	-6,5%
Manresa	4.613	4.752	-139	-2,9%
Monistrol de Montserrat	200	204	-4	-2,0%
Monistrol de Calders	71	77	-6	-7,8%
Moià	570	572	-2	-0,3%
Mura	18	18	0	0,0%
Navarcles	458	472	-14	-3,0%
Navàs	545	548	-3	-0,5%
Rajadell	57	58	-1	-1,7%
Pont de Vilomara i Rocafort, el	216	222	-6	-2,7%
Sallent	427	438	-11	-2,5%
Santpedor	577	576	1	0,2%
Sant Feliu Sasserra	96	91	5	5,5%
Sant Fruitós de Bages	745	734	11	1,5%
Sant Joan de Vilatorrada	709	731	-22	-3,0%
Sant Mateu de Bages	82	81	1	1,2%
Marganell	29	28	1	3,6%
Santa Maria d'Oló	89	96	-7	-7,3%
Sant Vicenç de Castellet	529	531	-2	-0,4%
Súria	358	374	-16	-4,3%
Talamanca	8	9	-1	-11,1%
<b>TOTAL</b>	<b>12.902</b>	<b>13.130</b>	<b>-228</b>	<b>-1,7%</b>

**Centres de cotització registrats per municipis. Bages, setembre 2010/2011**

Font: Departament d'Empresa i Ocupació

MUNICIPI	2011	2010	Variació absoluta	Variació relativa
Aguilar de Segarra	7	6	1	16,7%
Artés	175	163	12	7,4%
Avinyó	64	63	1	1,6%
Balsareny	84	92	-8	-8,7%
Calders	33	29	4	13,8%
Callús	45	49	-4	-8,2%
Cardona	170	169	1	0,6%
Castellbell i el Vilar	88	93	-5	-5,4%
Castellfollit del Boix	10	11	-1	-9,1%
Castellgalí	63	69	-6	-8,7%
Castellnou de Bages	10	15	-5	-33,3%
Estany, l'	13	15	-2	-13,3%
Fonollosa	34	34	0	0,0%
Gaià	7	7	0	0,0%
Sant Salvador de Guardiola	96	97	-1	-1,0%
Manresa	2.528	2.558	-30	-1,2%
Monistrol de Montserrat	84	94	-10	-10,6%
Monistrol de Calders	12	11	1	9,1%
Moià	190	194	-4	-2,1%
Mura	8	8	0	0,0%
Navarcles	104	107	-3	-2,8%
Navàs	191	199	-8	-4,0%
Rajadell	16	18	-2	-11,1%
Pont de Vilomara i Rocafort, el	48	50	-2	-4,0%
Sallent	209	198	11	5,6%
Santpedor	238	228	10	4,4%
Sant Feliu Sasserra	22	24	-2	-8,3%
Sant Fruitós de Bages	407	417	-10	-2,4%
Sant Joan de Vilatorrada	236	243	-7	-2,9%
Sant Mateu de Bages	18	17	1	5,9%
Marganell	12	9	3	33,3%
Santa Maria d'Oló	24	26	-2	-7,7%
Sant Vicenç de Castellet	216	224	-8	-3,6%
Súria	155	165	-10	-6,1%
Talamanca	5	5	0	0,0%
<b>TOTAL</b>	<b>5.622</b>	<b>5.707</b>	<b>-85</b>	<b>-1,5%</b>

**Assalariats registrats per sectors econòmics. Bages, 2010/2011.**

Font: Departament d'Empresa i Ocupació

Activitats econòmiques	set 2011	juny 2011	set 2010	Var. Trimestral		Var. Anual	
				Absoluta	Relativa	Absoluta	Relativa
Agricultura, ramaderia i pesca	241	236	228	5	2,1%	13	5,7%
Indústries extractives	1.098	1.107	1.029	-9	-0,8%	69	6,7%
Indústries manufactureres	14.462	14.716	14.753	-254	-1,7%	-291	-2,0%
Energia elèctrica i gas	14	12	10	2	16,7%	4	40,0%
Aigua, sanejament i gestió de residus	345	339	373	6	1,8%	-28	-7,5%
Construcció	3.509	3.685	4.110	-176	-4,8%	-601	-14,6%
Comerç a l'engròs i al detall	9.050	9.269	9.235	-219	-2,4%	-185	-2,0%
Transport i emmagatzematge	1.379	1.385	1.457	-6	-0,4%	-78	-5,4%
Hostaleria	1.964	1.962	2.042	2	0,1%	-78	-3,8%
Informació i comunicacions	441	444	415	-3	-0,7%	26	6,3%
Activitats financeres i d'assegurances	240	252	887	-12	-4,8%	-647	-72,9%
Activitats immobiliàries	180	186	171	-6	-3,2%	9	5,3%
Activitats professionals i tècniques	1.606	1.618	1.649	-12	-0,7%	-43	-2,6%
Activitats administratives i auxiliars	1.651	1.681	1.692	-30	-1,8%	-41	-2,4%
Adm. pública, Defensa i SS obligatòria	2.847	2.966	3.010	-119	-4,0%	-163	-5,4%
Educació	1.799	1.743	1.826	56	3,2%	-27	-1,5%
Activitats sanitàries i serveis socials	5.760	5.861	6.049	-101	-1,7%	-289	-4,8%
Activitats artístiques i d'entreteniment	587	764	579	-177	-23,2%	8	1,4%
Altres serveis	956	974	963	-18	-1,8%	-7	-0,7%
Activitats de les llars	8	9	8	-1	-11,1%	0	0,0%
Organismes extraterritorials	1	1	1	0	0,0%	0	0,0%
<b>Total</b>	<b>48.138</b>	<b>49.210</b>	<b>50.487</b>	<b>-1.072</b>	<b>-2,2%</b>	<b>-2.349</b>	<b>-4,7%</b>

**Autònoms registrats per sectors econòmics. Bages, 2010/2011.**

Font: Departament d'Empresa i Ocupació

Activitats econòmiques	set 2011	juny 2011	set 2010	Var. Trimestral		Var. Anual	
				Absoluta	Relativa	Absoluta	Relativa
Agricultura, ramaderia i pesca	656	665	675	-9	-1,4%	-19	-2,8%
Indústries extractives	6	6	5	0	0,0%	1	20,0%
Indústries manufactureres	1.691	1.690	1.722	1	0,1%	-31	-1,8%
Energia elèctrica i gas	10	11	10	-1	-9,1%	0	0,0%
Aigua, sanejament i gestió de residus	11	10	10	1	10,0%	1	10,0%
Construcció	2.114	2.165	2.280	-51	-2,4%	-166	-7,3%
Comerç a l'engròs i al detall	3.170	3.176	3.161	-6	-0,2%	9	0,3%
Transport i emmagatzematge	791	806	824	-15	-1,9%	-33	-4,0%
Hostaleria	1.143	1.133	1.113	10	0,9%	30	2,7%
Informació i comunicacions	194	185	189	9	4,9%	5	2,6%
Activitats financeres i d'assegurances	170	174	180	-4	-2,3%	-10	-5,6%
Activitats immobiliàries	73	74	75	-1	-1,4%	-2	-2,7%
Activitats professionals i tècniques	803	804	784	-1	-0,1%	19	2,4%
Activitats administratives i auxiliars	319	323	332	-4	-1,2%	-13	-3,9%
Adm. pública, Defensa i SS obligatòria	2	2	2	0	0,0%	0	0,0%
Educació	215	222	214	-7	-3,2%	1	0,5%
Activitats sanitàries i serveis socials	358	359	349	-1	-0,3%	9	2,6%
Activitats artístiques i d'entreteniment	202	209	213	-7	-3,3%	-11	-5,2%
Altres serveis	974	973	992	1	0,1%	-18	-1,8%
Activitats de les llars	0	0	0	0	--	0	--
Organismes extraterritorials	0	0	0	0	--	0	--
<b>Total</b>	<b>12.902</b>	<b>12.987</b>	<b>13.130</b>	<b>-85</b>	<b>-0,7%</b>	<b>-228</b>	<b>-1,7%</b>

**Centres de cotització registrats per sectors econòmics. Bages, 2010/2011.**

Font: Departament d'Empresa i Ocupació

Activitats econòmiques	set 2011	juny 2011	set 2010	Var. Trimestral		Var. Anual	
				Absoluta	Relativa	Absoluta	Relativa
Agricultura, ramaderia i pesca	89	86	83	3	3,5%	6	7,2%
Indústries extractives	12	12	13	0	0,0%	-1	-7,7%
Indústries manufactureres	986	1.000	1.016	-14	-1,4%	-30	-3,0%
Energia elèctrica i gas	9	7	6	2	28,6%	3	50,0%
Aigua, sanejament i gestió de residus	18	18	16	0	0,0%	2	12,5%
Construcció	652	694	722	-42	-6,1%	-70	-9,7%
Comerç a l'engròs i al detall	1.480	1.489	1.456	-9	-0,6%	24	1,6%
Transport i emmagatzematge	253	257	267	-4	-1,6%	-14	-5,2%
Hostaleria	508	519	498	-11	-2,1%	10	2,0%
Informació i comunicacions	62	63	58	-1	-1,6%	4	6,9%
Activitats financeres i d'assegurances	59	60	59	-1	-1,7%	0	0,0%
Activitats immobiliàries	119	124	120	-5	-4,0%	-1	-0,8%
Activitats professionals i tècniques	356	356	360	0	0,0%	-4	-1,1%
Activitats administratives i auxiliars	153	155	162	-2	-1,3%	-9	-5,6%
Adm. pública, Defensa i SS obligatòria	166	153	166	13	8,5%	0	0,0%
Educació	126	127	121	-1	-0,8%	5	4,1%
Activitats sanitàries i serveis socials	175	171	177	4	2,3%	-2	-1,1%
Activitats artístiques i d'entreteniment	85	89	90	-4	-4,5%	-5	-5,6%
Altres serveis	305	315	308	-10	-3,2%	-3	-1,0%
Activitats de les llars	8	9	8	-1	-11,1%	0	0,0%
Organismes extraterritorials	1	1	1	0	0,0%	0	0,0%
<b>Total</b>	<b>5.622</b>	<b>5.705</b>	<b>5.707</b>	<b>-83</b>	<b>-1,5%</b>	<b>-85</b>	<b>-1,5%</b>

Actuació finançada per:



**impuls  
impuls  
impuls  
projecte impuls**



Actuació realitzada per:



Col·labora:

