



l'Observatori del Bages

.....

continguts

- Comentari analític
- L'atur registrat
 - Atur registrat als municipis del Bages per sexe
 - Atur als municipis del Bages per franges d'edat
 - Taxa d'atur registrada per municipis
 - Atur registrat al Bages i a Catalunya.
- La contractació registrada
 - Contractació al Bages per sexe i edat
 - Contractació temporal al Bages per durada i modalitat
 - Contractació registrada al Bages, Catalunya i l'Estat Espanyol
- Indicadors de tendència
 - Atur i contractació
 - Activitat econòmica
 - Participació laboral
 - Qualitat de l'ocupació
- Altres dades d'interès
 - Evolució de la contractació. Bages, 2010/11
 - Evolució de la contractació indefinida i a través d'ETT. Bages, 2010/11
 - Evolució de la contractació per municipis. Bages, 2010/11
 - Variació de la contractació per municipis. Bages, 2011/10
 - Ocupacions més contractades. Bages, 2011
 - Ocupacions amb més contractació indefinida. Bages, 2011
 - Contractes formalitzats per modalitats. Bages, 2011.

destaquem

**Lleu caiguda
de la contractació
comarcal acumulada**

**La contractació
indefinida
registra la davallada
més important**

**Els dependents,
són l'ocupació
amb més contractació
indefinida**

**Les ETT's recuperen
contractació
respecte l'any anterior**

*comentari analític

Lleu caiguda de la contractació comarcal acumulada

Durant els primers nou mesos que portem d'any, la xifra de contractes de treball acumulada és de 30.542, xifra que suposa un descens moderat (-0,3%; 93 contractes menys) respecte el mateix període de l'any anterior, tot i que la davallada s'ha registrat en la contractació indefinida (-8,3%; 285 contractes menys) ja que la temporal ha augmentat discretament (+0,7%; 192 contractes més).

En l'àmbit català, les xifres de contractació acumulades de gener a setembre de 2011, també han registrat una caiguda moderada (-0,6%) respecte l'any anterior, tendència molt similar a la comarcal.

Les ocupacions que registren més contractació a la comarca són: els peons d'indústria manufacturera (un 14% del total de contractació registrada), treballadors de serveis de la restauració (8,6%), personal de neteja (7,2%) i dependents de botigues i magatzems (6,3%).

Per altra banda, les ocupacions que durant aquest any han registrat més contractació indefinida són: dependents de botigues i magatzems (10,5%), treballadors dels serveis de restauració (8,5%) i personal de neteja (4,8%).

ooo0ooo

Bones notícies

Durant el mes de setembre de 2011 s'han signat 4.003 contractes laborals al Bages, dels quals 496 han estat indefinits (el 12,4%) i 3.507 temporals (87,6%). Respecte el mes anterior, s'ha formalitzat un 46% més de contractes (1.266 més).

Alerta...

Però interanualment, si fem la comparativa de les dades de contractació, respecte el mes de setembre de l'any passat, s'observa un descens del 6,4% (274 contractes menys).

ooo0ooo

*l'atur registrat

L'atur registrat als municipis del Bages

Font: Departament d'Empresa i Ocupació

Municipis	Atur registrat			Variacions			
	Total	Homes	Dones	Mes anterior		Interanual	
				absoluta	relativa	absoluta	relativa
Aguilar de Segarra	7	3	4	1	17%	-2	-22,2%
Artés	455	225	230	19	4%	28	6,6%
Avinyó	168	80	88	6	4%	15	9,8%
Balsareny	299	138	161	-3	-1%	52	21,1%
Calders	54	30	24	1	2%	2	3,8%
Callús	148	75	73	-12	-8%	-2	-1,3%
Cardona	301	142	159	14	5%	2	0,7%
Castellbell i el Vilar	323	173	150	-10	-3%	30	10,2%
Castellfollit del Boix	16	8	8	2	14%	1	6,7%
Castellgalí	175	81	94	14	9%	20	12,9%
Castellnou de Bages	81	24	57	9	13%	0	0,0%
Estany, l'	21	8	13	0	0%	4	23,5%
Fonollosa	105	44	61	1	1%	-1	-0,9%
Gaià	12	3	9	-1	-8%	3	33,3%
Sant Salvador de Guardiola	236	99	137	10	4%	5	2,2%
Manresa	6.859	3.755	3.104	37	1%	481	7,5%
Monistrol de Montserrat	255	133	122	13	5%	17	7,1%
Monistrol de Calders	51	26	25	-1	-2%	3	6,3%
Moià	338	171	167	13	4%	25	8,0%
Mura	21	13	8	1	5%	3	16,7%
Navarcles	515	230	285	8	2%	-8	-1,5%
Navàs	504	253	251	-5	-1%	22	4,6%
Rajadell	19	7	12	3	19%	-7	-26,9%
Pont de Vilomara i Rocafort, el	400	222	178	20	5%	40	11,1%
Sallent	453	228	225	-16	-3%	-16	-3,4%
Santpedor	509	221	288	12	2%	4	0,8%
Sant Feliu Sasserra	25	13	12	2	9%	6	31,6%
Sant Fruitós de Bages	680	307	373	-15	-2%	39	6,1%
Sant Joan de Vilatorrada	898	448	450	20	2%	-121	-11,9%
Sant Mateu de Bages	25	10	15	1	4%	-1	-3,8%
Marganell	28	13	15	3	12%	4	16,7%
Santa Maria d'Oló	54	25	29	1	2%	5	10,2%
Sant Vicenç de Castellet	941	477	464	15	2%	38	4,2%
Súria	495	240	255	9	2%	7	1,4%
Talamanca	9	4	5	1	13%	1	12,5%
Total Bages	15.480	7.929	7.551	173	1,1%	699	4,7%

L'atur registrat als municipis del Bages per franges d'edat

Font: Departament d'Empresa i Ocupació

<i>municipi</i>	<i>menors de 25 anys</i>	<i>de 25 a 45 anys</i>	<i>majors de 45 anys</i>
Aguilar de Segarra	0	4	3
Artés	47	212	196
Avinyó	9	74	85
Balsareny	25	122	152
Calders	5	22	27
Callús	9	82	57
Cardona	25	139	137
Castellbell i el Vilar	33	162	128
Castellfollit del Boix	1	8	7
Castellgalí	20	96	59
Castellnou de Bages	6	40	35
Estany, l'	2	10	9
Fonollosa	6	61	38
Gaià	1	5	6
Sant Salvador de Guardiola	17	120	99
Manresa	532	3.661	2.666
Monistrol de Montserrat	22	138	95
Monistrol de Calders	3	26	22
Moià	27	158	153
Mura	0	14	7
Navarcles	45	228	242
Navàs	46	221	237
Rajadell	2	7	10
Pont de Vilomara i Rocafort, el	49	193	158
Sallent	32	205	216
Santpedor	44	249	216
Sant Feliu Sasserra	3	13	9
Sant Fruitós de Bages	59	340	281
Sant Joan de Vilatorrada	95	427	376
Sant Mateu de Bages	1	10	14
Marganell	3	18	7
Santa Maria d'Oló	7	29	18
Sant Vicenç de Castellet	93	463	385
Súria	50	192	253
Talamanca	0	6	3
Total Bages	1.319	7.755	6.406

Taxa d'atur registrada per municipis del Bages

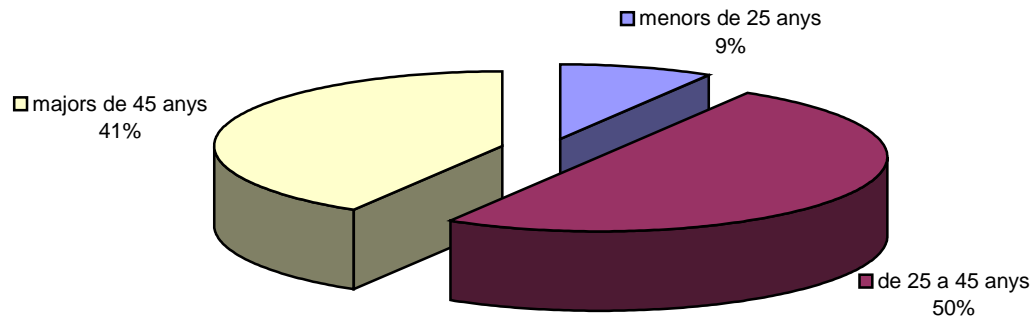
Font: Departament d'Empresa i Ocupació

Municipi	atur registrat	taxa d'atur registrat *	atur masculí registrat	taxa d'atur masculí registrat*	atur femení registrat	taxa d'atur femení registrat*
Aguilar de Segarra	7	5,5%	3	4,2%	4	7,0%
Artés	455	15,8%	225	13,9%	230	18,2%
Avinyó	168	14,7%	80	12,3%	88	18,0%
Balsareny	299	16,3%	138	13,0%	161	20,7%
Calders	54	11,1%	30	10,9%	24	11,3%
Callús	148	16,1%	75	15,1%	73	17,2%
Cardona	301	12,0%	142	10,0%	159	14,8%
Castellbell i el Vilar	323	16,6%	173	15,7%	150	17,8%
Castellfollit del Boix	16	8,1%	8	7,5%	8	8,8%
Castellgalí	175	17,2%	81	13,9%	94	21,7%
Castellnou de Bages	81	13,7%	24	7,1%	57	22,5%
Estany, l'	21	11,1%	8	7,4%	13	16,0%
Fonollosa	105	13,8%	44	10,4%	61	18,2%
Gaià	12	13,3%	3	5,7%	9	24,3%
Sant Salvador de Guardiola	236	14,9%	99	11,3%	137	19,5%
Manresa	6.859	17,5%	3.755	17,3%	3.104	17,9%
Monistrol de Montserrat	255	15,5%	133	14,2%	122	17,3%
Monistrol de Calders	51	14,4%	26	13,3%	25	15,7%
Moià	338	11,5%	171	10,4%	167	13,0%
Mura	21	16,2%	13	16,7%	8	15,4%
Navarces	515	16,5%	230	13,5%	285	20,1%
Navàs	504	16,1%	253	14,5%	251	18,2%
Rajadell	19	7,0%	7	4,3%	12	10,7%
Pont de Vilomara i Rocafort, el	400	19,9%	222	19,5%	178	20,3%
Sallent	453	13,3%	228	12,0%	225	14,9%
Santpedor	509	13,5%	221	10,6%	288	16,9%
Sant Feliu Sasserra	25	7,4%	13	6,8%	12	8,2%
Sant Fruitós de Bages	680	15,2%	307	12,5%	373	18,5%
Sant Joan de Vilatorrada	898	15,7%	448	14,1%	450	17,8%
Sant Mateu de Bages	25	8,4%	10	5,4%	15	13,2%
Marganell	28	16,9%	13	14,0%	15	20,5%
Santa Maria d'Oló	54	10,0%	25	8,1%	29	12,5%
Sant Vicenç de Castellet	941	20,6%	477	18,6%	464	23,2%
Súria	495	15,7%	240	13,6%	255	18,4%
Talamanca	9	11,5%	4	8,2%	5	17,2%
Total Bages	15.480	16,2%	7.929	14,9%	7.551	17,9%

*Taxa d'atur registrat** taxa d'atur calculada en base a la població activa local estimada 2010. [Veure metodologia.](#)

Estructura de l'atur al Bages per edats

Font: elaboració pròpia a partir de dades del Departament d'Empresa i Ocupació



L'atur al Bages i Catalunya

Font: Hermes i Departament d'Empresa i Ocupació

	<i>atur registrat</i>	<i>variació mensual</i>	<i>Variació anual</i>	<i>Taxa d'atur Registrat*</i>
Bages	15.480	1,1	4,7	16,2
Catalunya	600.930	2,8	7,9	15,2

*Taxa d'atur registrat** taxa d'atur calculada en base a la població activa local estimada 2010.

[Tornar a l'índex](#)

*la contractació registrada

La contractació registrada al Bages per sexe i edat

Font: Departament d'Empresa i Ocupació

<i>Descripció</i>	<i>total</i>	<i>homes</i>	<i>dones</i>	<i>menors de 19 anys</i>	<i>de 19 a 24 anys</i>	<i>de 25 a 30 anys</i>	<i>de 30 a 45 anys</i>	<i>majors de 45 anys</i>
Ordinari temps indefinit	270	100	170	9	22	44	131	64
Foment de la contractació indefinida	30	13	17	0	3	4	11	12
Indefinit minusvàlids	1	1	0	0	0	0	0	1
Convertits en indefinits	195	115	80	5	31	50	85	24
Obra o servei	1.137	596	541	41	202	236	460	198
Eventuals circumstàncies producció	1.598	877	721	111	356	285	617	229
Interinitat	715	218	497	27	152	140	271	125
Temporals bonificats minusvàlids	5	3	2	0	1	0	2	2
Inserció	0	0	0	0	0	0	0	0
Relleu	7	2	5	0	1	1	5	0
Jubilació parcial	11	8	3	0	0	0	0	11
Substitució jubilació 64 anys	0	0	0	0	0	0	0	0
Pràctiques	23	12	11	0	12	7	2	2
Formació	11	9	2	7	4	0	0	0
Altres	0	0	0	0	0	0	0	0
TOTAL	4.003	1.954	2.049	200	784	767	1.584	668

La contractació temporal registrada al Bages per durada i modalitat

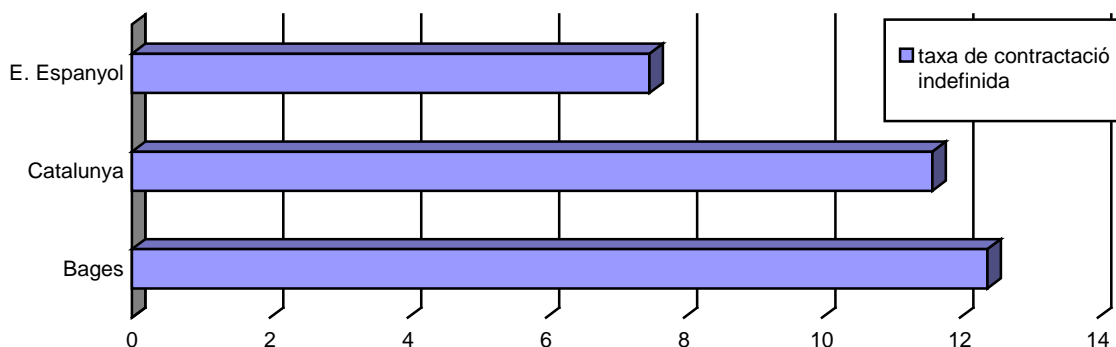
Font: Departament d'Empresa i Ocupació

	<i>Menys d'1 mes</i>	<i>D'1 a 3 mesos</i>	<i>De 3 a 6 mesos</i>	<i>De 6 a 12 mesos</i>	<i>De 12 a 18 mesos</i>	<i>De 18 a 24 mesos</i>	<i>Més de 24 mesos</i>	<i>indeterminada</i>
Obra o servei	112	13	23	98	1	0	1	889
Eventuals circumstàncies producció	794	344	375	85	0	0	0	0
Interinitat	384	34	18	4	0	0	0	275
Temporals bonificats minusvàlids	0	0	0	5	0	0	0	0
Inserció	0	0	0	0	0	0	0	0
Relleu	1	0	0	1	0	0	5	0
Jubilació parcial	0	0	0	0	0	1	10	0
Substitució jubilació 64 anys	0	0	0	0	0	0	0	0
Pràctiques	0	0	11	12	0	0	0	0
Formació	0	0	4	7	0	0	0	0
Altres	0	0	0	0	0	0	0	0
TOTAL	1.291	391	431	212	1	1	16	1.164

La contractació al Bages, Catalunya i l'Estat Espanyol

Font: SEPE i Departament d'Empresa i Ocupació

	<i>contractes registrats</i>	<i>taxa de contractació indefinida</i>
Bages	4.003	12,4
Catalunya	202.532	11,6
Estat Espanyol	1.393.728	7,5



[Tornar a l'índex](#)

*indicadors de tendència

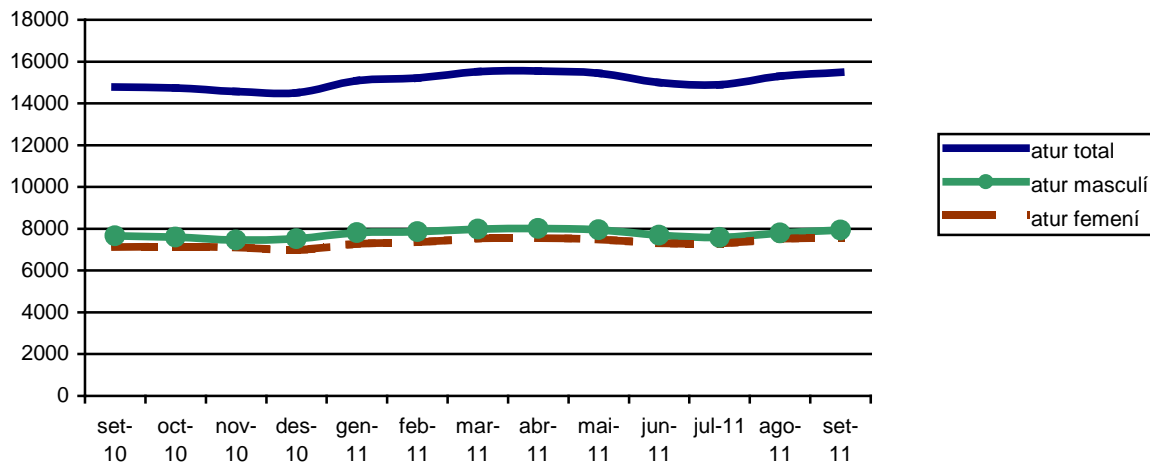
Atur i contractació registrada al Bages

Font: elaboració pròpia a partir de dades del Departament d'Empresa i Ocupació

<i>Indicador</i>	<i>Valor</i>	<i>Tendència</i> (+ / - / =)
Variació anual relativa de l'atur registrat	4,7	-
Variació anual relativa de l'atur femení	6,0	-
Variació anual relativa de l'atur dels menors de 25 anys	-0,75	+
Variació anual relativa de l'atur dels majors de 45 anys	10,0	-
Variació anual de l'índex de contractació indefinida	-1,5	-
Variació anual de l'índex de precarietat (contractació per a períodes inferiors a un mes)	4,6	-

Evolució de l'atur registrat durant l'últim any al Bages.

Font: elaboració pròpia a partir de dades del Departament d'Empresa i Ocupació



Activitat econòmica al Bages

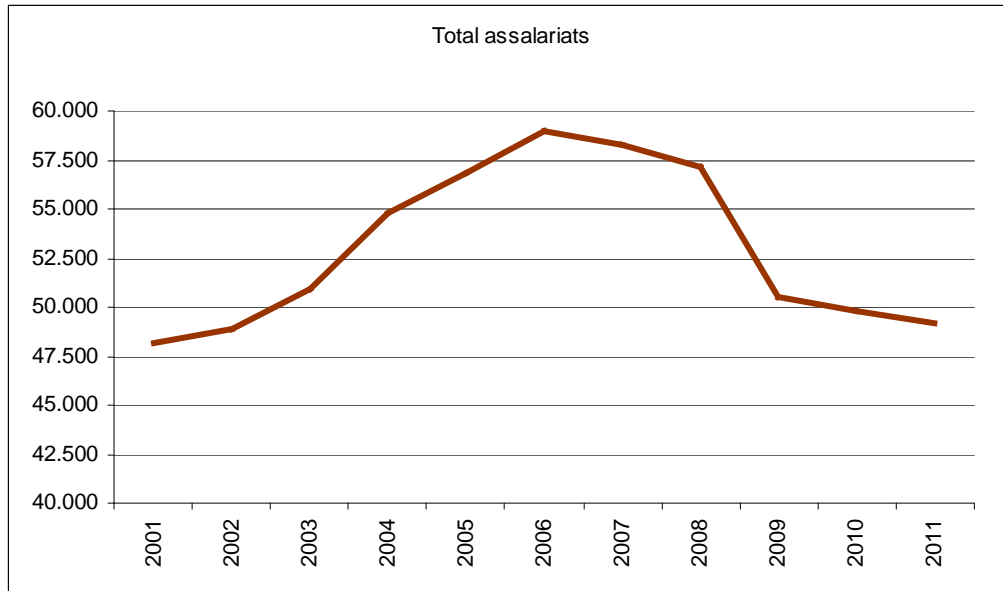
Font: Elaboració pròpia a partir de dades del Departament d'Empresa i Ocupació

<i>Indicador</i>	<i>Valor</i>
Nombre d'assalariats (juny 2011)	49.210
Nombre d'autònoms (juny 2011)	12.987
Nombre d'empreses amb assalariats (juny 2011)	5.705

<i>Indicador</i>	<i>Valor</i>	<i>Tendència</i> (+ / - / =)
Variació anual del nombre d'assalariats (juny 2011)	-1,2	-
Variació anual del nombre d'autònoms (juny 2011)	-1,7	-
Variació anual del nombre d'empreses amb assalariats (juny 2011)	-1,2	-

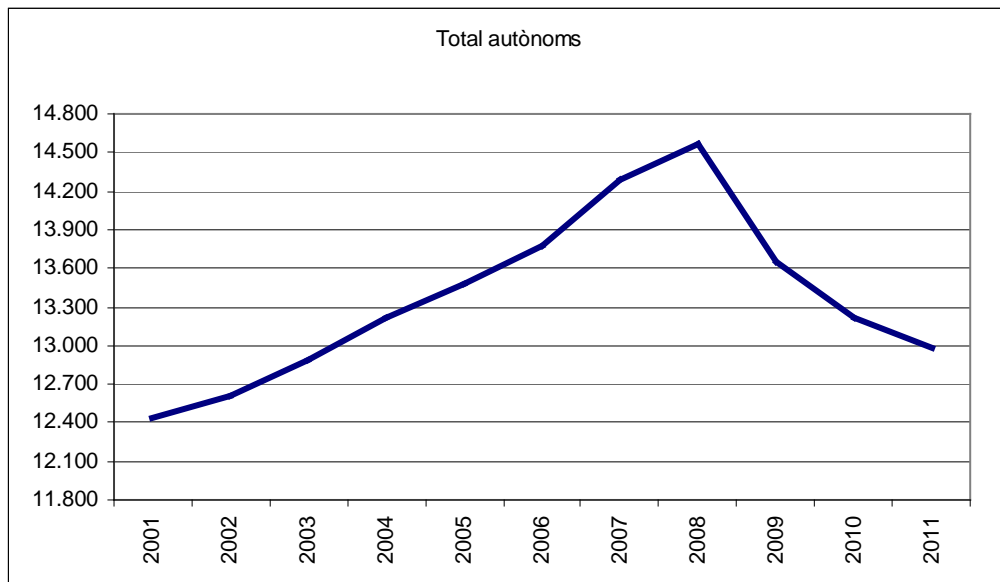
Evolució anual de l'ocupació assalariada. Bages, juny 2001-2011

Font: elaboració pròpia a partir de dades del Departament d'Empresa i Ocupació



Evolució anual de l'ocupació autònoma. Bages, juny 2001-2011

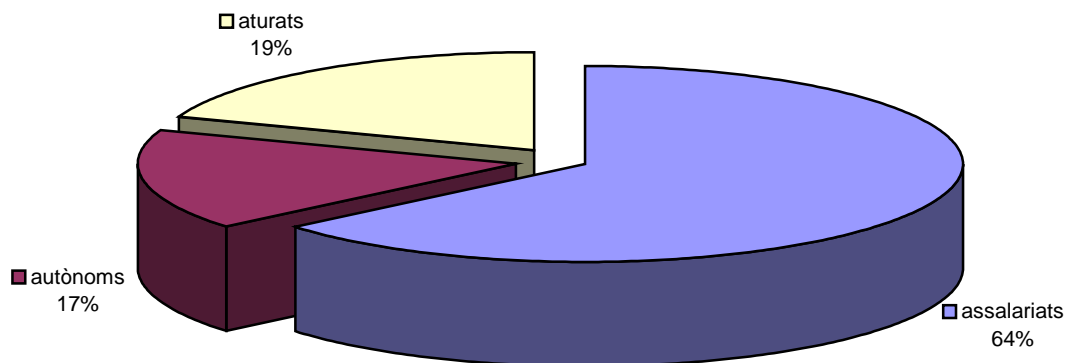
Font: elaboració pròpia a partir de dades del Departament d'Empresa i Ocupació



Participació laboral al Bages

Font: elaboració pròpia a partir de dades del Departament d'Empresa i Ocupació i de l'INSS.

	Valor (juny 2011)	Variació trimestral absoluta (mar - juny 11)	Variació trimestral relativa (mar - juny11)
Nombre d'assalariats (A)	49.210	249	0,5
Nombre de treballadors autònoms (B)	12.987	-35	-0,3
Nombre d'aturats registrats (C)	14.885	-632	-4,1
Població que treballa o vol treballar (A+B+C)	77.082	-418	-0,5



Nota: Aquest és un indicador propi que pretén seguir l'evolució trimestral de la població activa del Bages

Qualitat de l'ocupació al mercat de treball del Bages

Font: elaboració pròpia a partir de dades del Departament d'Empresa i Ocupació

	Valor	Variació trimestral relativa (1T- 2T 2011)	Tendència (+ / - / =)
Taxa de contractació indefinida (2T 2011)	9,3	-2,7	-
Taxa de contractació indefinida de dones (2T 2011)	4,0	-1,4	-
Taxa de contractació per menys d'un mes (2T 2011)	33,7	1,6	-
Taxa de contractació a través d'ETT (2T 2011)	21,7	2,7	-
Nombre d'accidents amb baixa laboral (segon trimestre 2011)	649	-3,1	+
Nombre d'accidents laborals mortals (segon trimestre 2011)	0	--	=
Nombre d'accidents laborals greus (segon trimestre 2011)	10	150	-
Nombre d'accidents laborals lleus (segon trimestre 2011)	639	-4,1	+

[Tornar a l'índex](#)

*altres dades d'interès

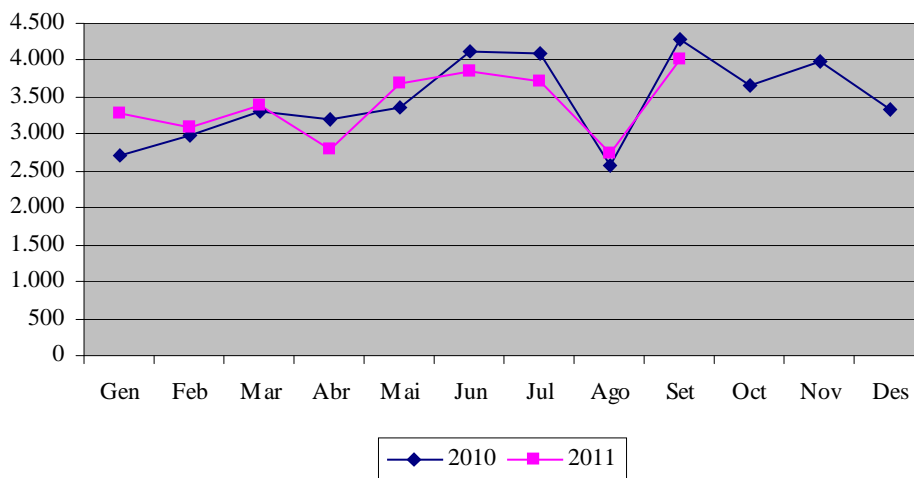
Evolució de la contractació respecte l'any anterior. Bages, 2010-2011

Font: Departament d'Empresa i Ocupació

	ANY 2010		ANY 2011		VARIACIÓ ANUAL			
	DADES		DADES		DADES MENSUALS		DADES ANUALS	
	MENSUALS	ACUMULATS	MENSUALS	ACUMULATS	ABSOLUTA	RELATIVA	ABSOLUTA	RELATIVA
GENER	2.721	2.721	3.275	3.275	554	20,36%	554	20,36%
FEBRER	2.974	5.695	3.090	6.365	116	3,90%	670	11,76%
MARÇ	3.320	9.015	3.398	9.763	78	2,35%	748	8,30%
ABRIL	3.207	12.222	2.800	12.563	-407	-12,69%	341	2,79%
MAIG	3.348	15.570	3.693	16.256	345	10,30%	686	4,41%
JUNY	4.122	19.692	3.839	20.095	-283	-6,87%	403	2,05%
JULIOL	4.104	23.796	3.707	23.802	-397	-9,67%	6	0,03%
AGOST	2.562	26.358	2.737	26.539	175	6,83%	181	0,69%
SETEMBRE	4.277	30.635	4.003	30.542	-274	-6,41%	-93	-0,30%
OCTUBRE	3.651	34.286						
NOVEMBRE	3.994	38.280						
DESEMBRE	3.337	41.617						

Gràfic de l'evolució de la contractació. Bages, 2010-2011

Font: Departament d'Empresa i Ocupació



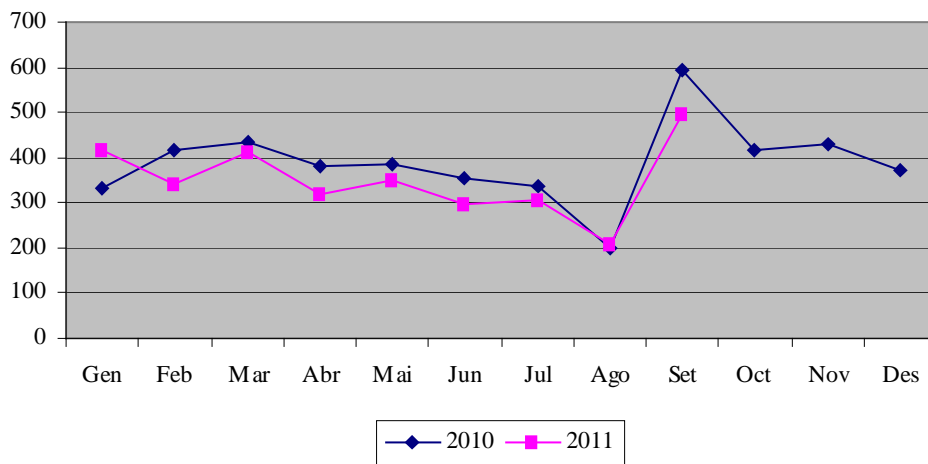
Evolució de la contractació indefinida. Bages, 2010-2011

Font: Departament d'Empresa i Ocupació

	ANY 2010		ANY 2011		VARIACIÓ ANUAL			
	DADES		DADES		DADES MENSUALS		DADES ANUALS	
	MENSUALS	ACUMULATS	MENSUALS	ACUMULATS	ABSOLUTA	RELATIVA	ABSOLUTA	RELATIVA
GENER	332	332	418	418	86	25,90%	86	25,90%
FEBRER	416	748	339	757	-77	-18,51%	9	1,20%
MARÇ	432	1.180	414	1.171	-18	-4,17%	-9	-0,76%
ABRIL	381	1.561	317	1.488	-64	-16,80%	-73	-4,68%
MAIG	386	1.947	351	1.839	-35	-9,07%	-108	-5,55%
JUNY	353	2.300	298	2.137	-55	-15,58%	-163	-7,09%
JULIOL	336	2.636	304	2.441	-32	-9,52%	-195	-7,40%
AGOST	199	2.835	207	2.648	8	4,02%	-187	-6,60%
SETEMBRE	594	3.429	496	3.144	-98	-16,50%	-285	-8,31%
OCTUBRE	418	3.847						
NOVEMBRE	430	4.277						
DESEMBRE	371	4.648						

Gràfic de l'evolució de la contractació. Bages, 2010-2011

Font: Departament d'Empresa i Ocupació



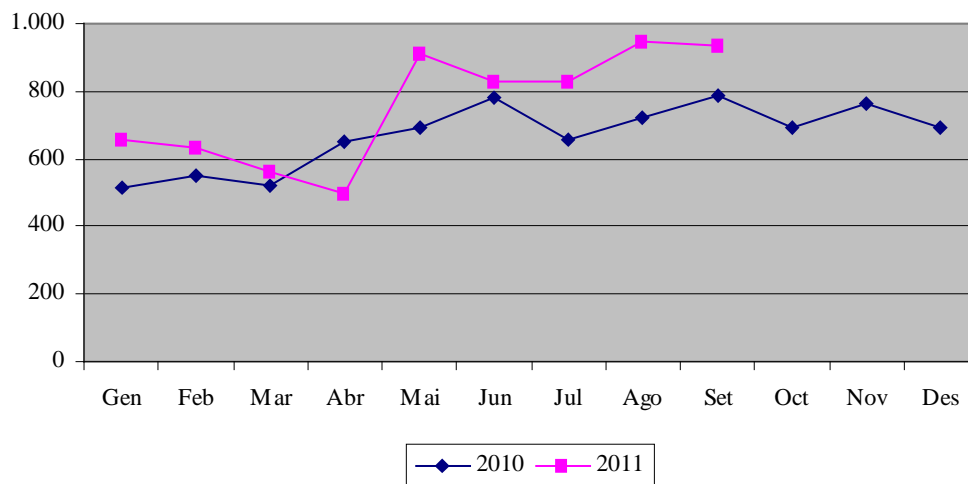
Evolució de la contractació a través d'ETT. Bages, 2010-2011

Font: Departament d'Empresa i Ocupació

	ANY 2010		ANY 2011		VARIACIÓ			
	DADES		DADES		DADES MENSUALS		DADES ANUALS	
	MENSUALS	ACUMULATS	MENSUALS	ACUMULATS	ABSOLUTA	RELATIVA	ABSOLUTA	RELATIVA
GENER	516	516	656	656	140	27,13%	140	27,13%
FEBRER	548	1.064	633	1.289	85	15,51%	225	21,15%
MARÇ	519	1.583	564	1.853	45	8,67%	270	17,06%
ABRIL	653	2.236	500	2.353	-153	-23,43%	117	5,23%
MAIG	693	2.929	909	3.262	216	31,17%	333	11,37%
JUNY	779	3.708	830	4.092	51	6,55%	384	10,36%
JULIOL	659	4.367	829	4.921	170	25,80%	554	12,69%
AGOST	722	5.089	946	5.867	224	31,02%	778	15,29%
SETEMBRE	788	5.877	937	6.804	149	18,91%	927	15,77%
OCTUBRE	693	6.570						
NOVEMBRE	765	7.335						
DESEMBRE	695	8.030						

Gràfic de l'evolució de la contractació a través d'ETT. Bages, 2010-2011

Font: Departament d'Empresa i Ocupació



Evolució de la contractació per municipis. Bages, 2011.

Font: Departament d'Empresa i Ocupació

Municipi	gener	febrer	març	TOTAL 1T	abril	maig	juny	TOTAL 2T	juliol	agost	setembre	TOTAL 3T	2011
Aguilar de Segarra	9	8	6	23	6	11	12	29	24	35	5	64	116
Artés	55	110	119	284	72	115	63	250	86	114	100	300	834
Avinyó	43	25	41	109	56	57	50	163	75	19	38	132	404
Balsareny	76	52	47	175	55	37	59	151	78	36	124	238	564
Calders	18	41	24	83	15	23	29	67	16	17	55	88	238
Callús	25	24	27	76	21	23	35	79	29	31	27	87	242
Cardona	133	80	98	311	110	83	84	277	121	79	95	295	883
Castellbell i el Vilar	40	32	31	103	25	15	31	71	38	13	26	77	251
Castellfollit del Boix	1	3	1	5	2	2	0	4	2	4	0	6	15
Castellgalí	41	54	41	136	36	167	74	277	99	35	46	180	593
Castellnou de Bages	2	1	6	9	5	5	2	12	5	0	5	10	31
Estany, l'	13	4	5	22	7	16	28	51	17	10	12	39	112
Fonollosa	12	17	6	35	16	8	14	38	8	11	16	35	108
Gaià	3	12	3	18	5	4	4	13	1	0	0	1	32
Sant Salvador de Guardiola	32	39	19	90	25	47	28	100	34	21	28	83	273
Manresa	1.539	1.328	1.604	4.471	1.295	1.734	1.798	4.827	1.648	1.232	1.829	4.709	14.007
Monistrol de Montserrat	202	180	277	659	283	333	297	913	207	147	272	626	2.198
Monistrol de Calders	1	1	0	2	2	4	2	8	5	3	0	8	18
Moià	48	40	35	123	34	40	62	136	56	23	37	116	375
Mura	2	2	0	4	0	0	4	4	1	1	3	5	13
Navarces	18	29	50	97	28	39	57	124	39	22	29	90	311
Navàs	46	34	47	127	58	45	42	145	56	31	74	161	433
Rajadell	3	2	5	10	1	2	2	5	3	2	2	7	22
Pont de Vilomara i Rocafort, el	35	38	51	124	16	28	30	74	33	34	41	108	306
Sallent	137	141	103	381	136	134	226	496	208	201	206	615	1.492
Santpedor	293	268	214	775	136	226	272	634	252	186	329	767	2.176
Sant Feliu Sasserra	10	2	3	15	4	2	4	10	5	4	6	15	40
Sant Fruitós de Bages	223	250	229	702	176	198	217	591	211	219	341	771	2.064
Sant Joan de Vilatorrada	68	100	121	289	57	78	65	200	134	92	75	301	790
Sant Mateu de Bages	12	6	11	29	8	5	6	19	5	7	7	19	67
Marganell	8	4	4	16	3	1	4	8	7	2	2	11	35
Santa Maria d'Oló	4	18	7	29	11	8	10	29	9	4	12	25	83
Sant Vicenç de Castellet	45	73	131	249	63	152	113	328	122	60	108	290	867
Súria	78	71	31	180	30	48	115	193	69	42	52	163	536
Talamanca	0	1	1	2	3	3	0	6	4	0	1	5	13
TOTAL BAGES	3.275	3.090	3.398	9.763	2.800	3.693	3.839	10.332	3.707	2.737	4.003	10.447	30.542

Variació de la contractació registrada per municipis. Bages, gener - setembre 2011.

Font: Departament d'Empresa i Ocupació

Municipi	2011	2010	Variació absoluta	Variació relativa
Aguilar de Segarra	116	188	-72	-38,3%
Artés	834	863	-29	-3,4%
Avinyó	404	374	30	8,0%
Balsareny	564	629	-65	-10,3%
Calders	238	90	148	164,4%
Callús	242	302	-60	-19,9%
Cardona	883	928	-45	-4,8%
Castellbell i el Vilar	251	235	16	6,8%
Castellfollit del Boix	15	19	-4	-21,1%
Castellgalí	593	390	203	52,1%
Castellnou de Bages	31	69	-38	-55,1%
Estany, l'	112	136	-24	-17,6%
Fonollosa	108	100	8	8,0%
Gaià	32	36	-4	-11,1%
Sant Salvador de Guardiola	273	318	-45	-14,2%
Manresa	14.007	13.455	552	4,1%
Monistrol de Montserrat	2.198	2.314	-116	-5,0%
Monistrol de Calders	18	34	-16	-47,1%
Moià	375	490	-115	-23,5%
Mura	13	28	-15	-53,6%
Navarcles	311	372	-61	-16,4%
Navàs	433	401	32	8,0%
Rajadell	22	24	-2	-8,3%
Pont de Vilomara i Rocafort, el	306	401	-95	-23,7%
Sallent	1.492	1.635	-143	-8,7%
Santpedor	2.176	1.846	330	17,9%
Sant Feliu Sasserra	40	34	6	17,6%
Sant Fruitós de Bages	2.064	2.364	-300	-12,7%
Sant Joan de Vilatorrada	790	1.061	-271	-25,5%
Sant Mateu de Bages	67	74	-7	-9,5%
Marganell	35	19	16	84,2%
Santa Maria d'Oló	83	94	-11	-11,7%
Sant Vicenç de Castellet	867	656	211	32,2%
Súria	536	636	-100	-15,7%
Talamanca	13	20	-7	-35,0%
TOTAL BAGES	30.542	30.635	-93	-0,3%

Ocupacions més contractades. Bages, gener - setembre 2011.

Font: Departament d'Empresa i Ocupació

OCUPACIONS	Total contractes	% total
Peons indústries manufactureres	4.337	14,2%
Treballadors assalariats serveis restauració	2.618	8,6%
Altres tipus de personal de neteja	2.198	7,2%
Dependents botigues i magatzems	1.936	6,3%
Treballadors que tenen cura persones, serv. salut	1.562	5,1%
Prof. suport serveis jurídics, socials i sim.	1.544	5,1%
Peons transport, descarregadors i reposadors	1.184	3,9%
Professionals de la salut	1.037	3,4%
Soldadors, muntadors estructures metàl·liques, sim.	919	3,0%
Administratius amb atenció al públic ncaa	868	2,8%
Treballadors obres estructurals construcció i sim.	865	2,8%
Peons construcció i mineria	805	2,6%
Altres administratius sense atenció al públic	796	2,6%
Conductors vehicles, transport urbà o carretera	620	2,0%
Tècnics sanitaris i professionals teràpies alternatives	591	1,9%
Recollidors residus, venedors carrer i altres sim.	565	1,8%
Empleats agències viatges, recepcionistes i sim.	542	1,8%
Operadors instal·lacions i màquines fixes	539	1,8%
Professionals cultura i espectacle	491	1,6%
Tècnics ciències i enginyeries	463	1,5%
Treballadors indústria alimentació, begudes i tabac	412	1,3%
Empleats serveis comptables, financers i transport	349	1,1%
Ajudants preparació aliments	338	1,1%
Professors ensenyament primari, secundari i superior	335	1,1%
Treballadors serveis personals	326	1,1%
Altres ocupacions	4.302	14,1%
TOTAL 2011	30.542	100%

Ocupacions amb més contractació indefinida. Bages, gener - setembre 2011.

Font: Departament d'Empresa i Ocupació

OCUPACIONS	Contractes indefinits	% total
Dependents botigues i magatzems	329	10,5%
Treballadors assalariats serveis restauració	266	8,5%
Altres tipus de personal de neteja	151	4,8%
Altres administratius sense atenció al públic	131	4,2%
Peons indústries manufactureres	127	4,0%
Representants, agents comercials i similars	116	3,7%
Administratius amb atenció al públic ncaa	116	3,7%
Conductors vehicles, transport urbà o carretera	103	3,3%
Tècnics ciències i enginyeries	102	3,2%
Operadors instal·lacions i màquines fixes	102	3,2%
Soldadors, muntadors estructures metàl·liques, sim.	90	2,9%
Empleats serveis comptables, financers i transport	87	2,8%
Treballadors obres estructurals construcció i sim.	87	2,8%
Peons transport, descarregadors i reposadors	83	2,6%
Prof. suport serveis jurídics, socials i sim.	80	2,5%
Professionals ciències físiques, químiques i enginyeries	78	2,5%
Treballadors que tenen cura persones, serv. salut	67	2,1%
Especialistes en electricitat i electrònica	64	2,0%
Treballadors indústria alimentació, begudes i tabac	64	2,0%
Peons construcció i mineria	60	1,9%
Professors ensenyament primari, secundari i superior	55	1,7%
Treballadors serveis personals	55	1,7%
Prof. gestió administrativa, forces i cossos seguretat	47	1,5%
Ajudants preparació aliments	47	1,5%
Mecànics ajustadors maquinària	46	1,5%
Altres ocupacions	591	18,8%
TOTAL 2011	3.144	100%

Contractes formalitzats per modalitats. Bages, 2011.

Font: Departament d'Empresa i Ocupació

Tipus de contracte	set-11		Acumulat any		Variació interanual			
	Valor	% distribució	Valor	% distribució	Mateix mes any anterior		Acumulat any anterior	
					Absoluta	Relativa	Absoluta	Relativa
Contractació indefinida								
Ordinari temps indefinit	270	6,7%	1.357	4,4%	-35	-11,5%	41	3,1%
Foment de la contractació indefinida	30	0,7%	292	1,0%	-20	-40,0%	-378	-56,4%
Indefinit minusvàlids	1	0,0%	15	0,0%	-1	-50,0%	-16	-51,6%
Convertits en indefinits	195	4,9%	1.480	4,8%	-42	-17,7%	68	4,8%
Total indefinits	496	12,4%	3.144	10,3%	-98	-16,5%	-285	-8,3%
Contractació temporal								
Obra o servei	1.137	28,4%	8.343	27,3%	-228	-16,7%	-512	-5,8%
Eventuals circumstàncies producció	1.598	39,9%	12.866	42,1%	17	1,1%	886	7,4%
Interinitat	715	17,9%	5.692	18,6%	26	3,8%	-267	-4,5%
Temporals bonificats minusvàlids	5	0,1%	34	0,1%	1	25,0%	-5	-12,8%
Inserció	0	0,0%	2	0,0%	0	--	2	--
Relleu	7	0,2%	81	0,3%	0	0,0%	-10	-11,0%
Jubilació parcial	11	0,3%	90	0,3%	3	37,5%	-20	-18,2%
Substitució jubilació 64 anys	0	0,0%	5	0,0%	-2	-100,0%	-1	-16,7%
Pràctiques	23	0,6%	99	0,3%	8	53,3%	15	17,9%
Formació	11	0,3%	164	0,5%	2	22,2%	113	221,6%
Altres	0	0,0%	22	0,1%	-3	-100,0%	-9	-29,0%
Total temporals	3.507	87,6%	27.398	89,7%	-176	-4,8%	192	0,7%
Total contractació	4.003	100%	30.542	100,0%	-274	-6,4%	-93	-0,3%

Actuació finançada per:



**impuls
impuls
impuls
projecte impuls**



Actuació realitzada per:



Col·labora:

